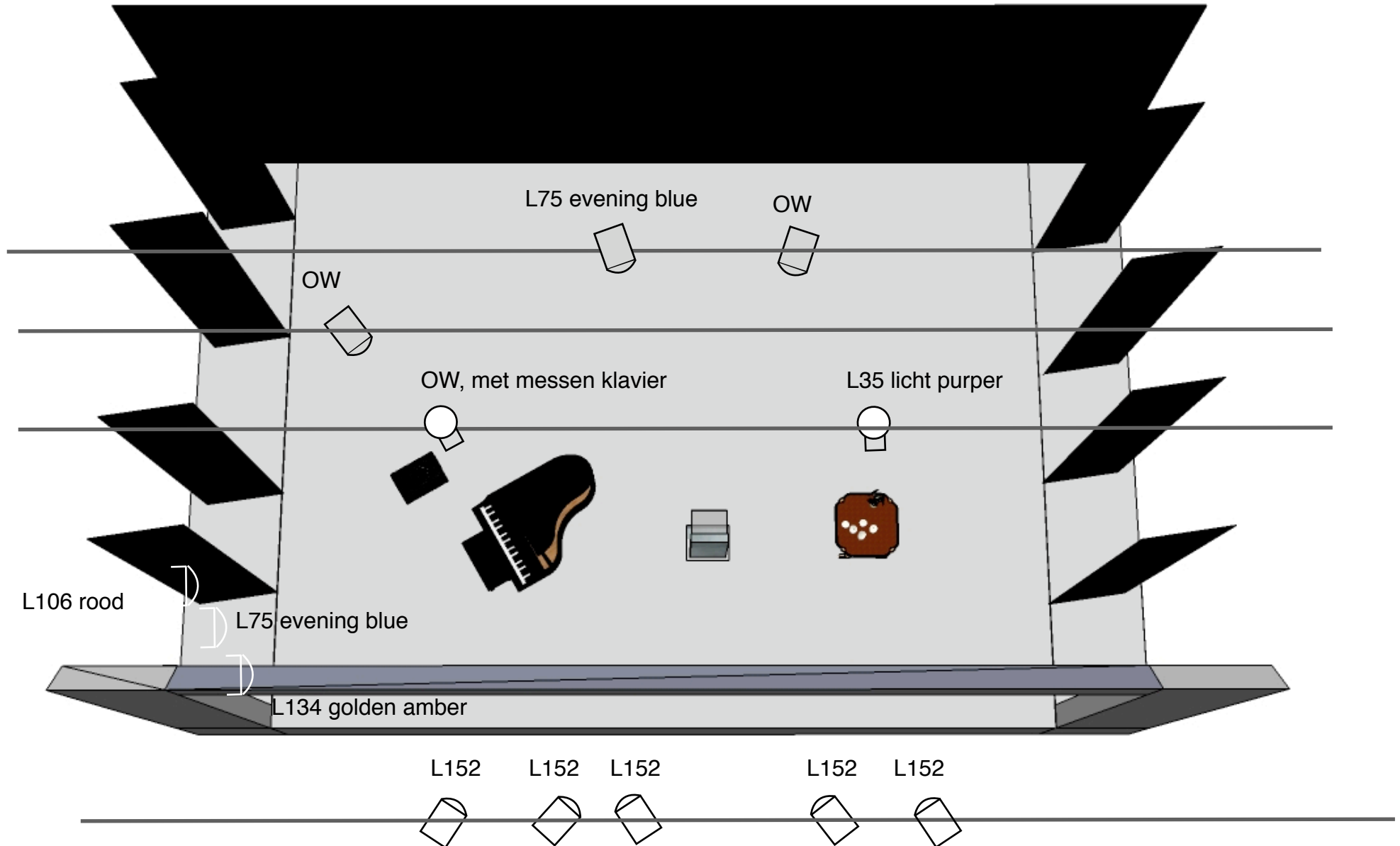
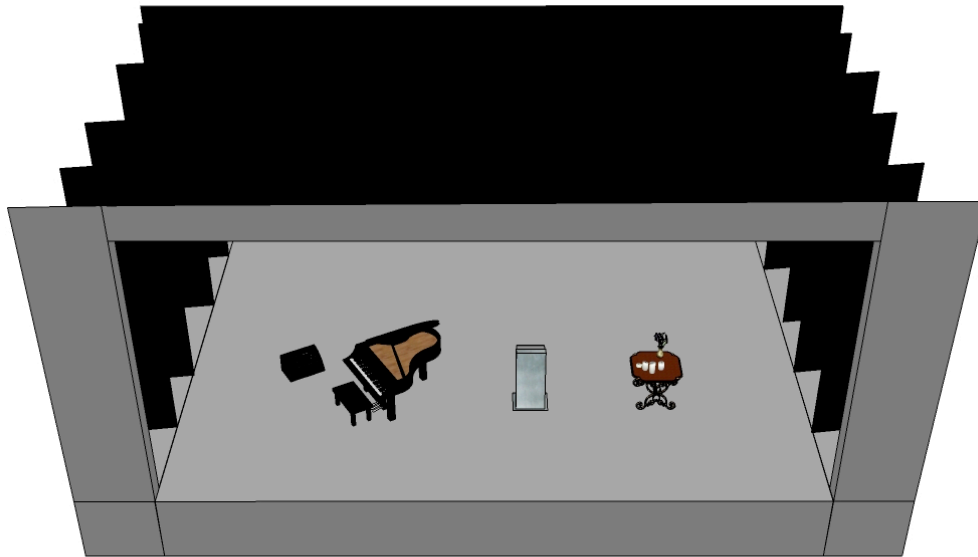


Lichtplan-stageplan 'Beethoven'

PC □: 8/ PAR 62 zijkant Jardin ∩: 3/ Profiel ○ □: 2 waarvan 1 met iris voor bloemen en 1 met messen voor pianoklavier
Kringen: 11 /Kanalen: 8





Lichtstanden op submasters

- 1 Inloop+ uitloopstand: Profiel pinaoklavier (70%) + zijlicht evening blue (40%)
- 2 Piano Piet: PC Front (100%) + PC Tegen (80%) + Profiel piano (80%)
- 3 Piano Piet: PC Front (100%) + PC Tegen (80%) + Profiel piano (80%) + Positie Karel midden zacht: PC Front (30%) + PC tegen(40%) + zijlicht PAR rood
- 4 Piano Piet: PC Front (100%) + PC Tegen (80%) + Profiel piano (80%) + Positie Karel midden zacht: PC Front (30%) + PC tegen(40%) + zijlicht PAR geel
- 5 Piano Piet: PC Front (100%) + PC Tegen (80%) + Profiel piano (80%) + Positie Karel midden zacht: PC Front (30%) + PC tegen(40%) + zijlicht PAR blauw
- 6 Piano Piet: PC Front (100%) + PC Tegen (80%) + Profiel piano (80%) + Positie Karel midden zacht: PC Front (30%) + PC tegen(40%) + zijlicht PAR rood
- 7 Karel midden: PC' s front (100%) + PC' s tegen Karel (80%) + Profiel bloemen + Piano Piet Front en tegen (40%)
- 8 Groetlicht: PC's front 100% + PAR Rood en blauw zijkant.