

ALGEMENE PRODUCTIEGEGEVENS

Titel	ROSIE EN MOUSSA
Productie	Droomedaris-Rex i.s.m. 't ARSENAAL
Tekst	Michael De Cock
Regie	Nathalie Lepage
Scenografie	Stef Depover
Kostuums	Anna Seniow
Technische leiding	Felix Goossens (0478 21 75 12)
Techniek	Marjolijn Hectors en Patrick Arnauts
Spel/muziek	Sophie Derijcke en Mira Bertels
Duur van de voorstelling	+/- 60 min (geen pauze)

TECHNISCHE PLOEG

Verantwoordelijke licht	Marjolijn Hectors (0497 10 28 79)
Verantwoordelijke geluid	Patrick Arnauts (0497 45 35 85)
Aankomst	bij namiddagvoorstelling: rond 8u bij avondvoorstelling: rond 14u <i>Indien de (eerste) voorstelling gespeeld wordt in de voormiddag, wordt de dag voordien opgebouwd. (uur van aankomst in samenspraak met technici)</i>
Hulp van de inrichter	2 personen voor opbouw en afbraak / installatie licht en geluid, waarvan 1 het lichtorgel kan programmeren

PODIUM OF SPEELVLAK

volledig vrij en proper!

Afmetingen: breedte: 10 m / diepte: 9 m / hoogte: 6 m

LICHT

We gebruiken jullie lichtorgel, minimum 48 kringen en 8 vloerlijnen op dimmer. Lichtplan: zie bijlage.

GELUID

Belangrijk! Het geluid wordt bediend vanuit de zaal.

Mengtafel en randapparatuur worden meegebracht, maar we gebruiken jullie versterkers en speakers. Op de multikabel tussen scène en geluidsplaats hebben we 6 XLR-lijnen nodig.



Hanswijkstraat 63
2800 Mechelen
T. 015 42 25 44
F. 015 42 25 60
www.tarsenaal.be

ROSIE EN MOUSSA
DROOMEDARIS-REX i.s.m. 't ARSENAAL

TECHNISCH AFSPRAKENFORMULIER - 04/01/2011

AANKOMST ACTEURS

Anderhalf uur voor aanvang van de voorstelling.

KLEEDKAMERS

Aantal personen: 2

De kleedkamers moeten proper, verwarmd en verlicht zijn.
Stromend water is noodzakelijk.

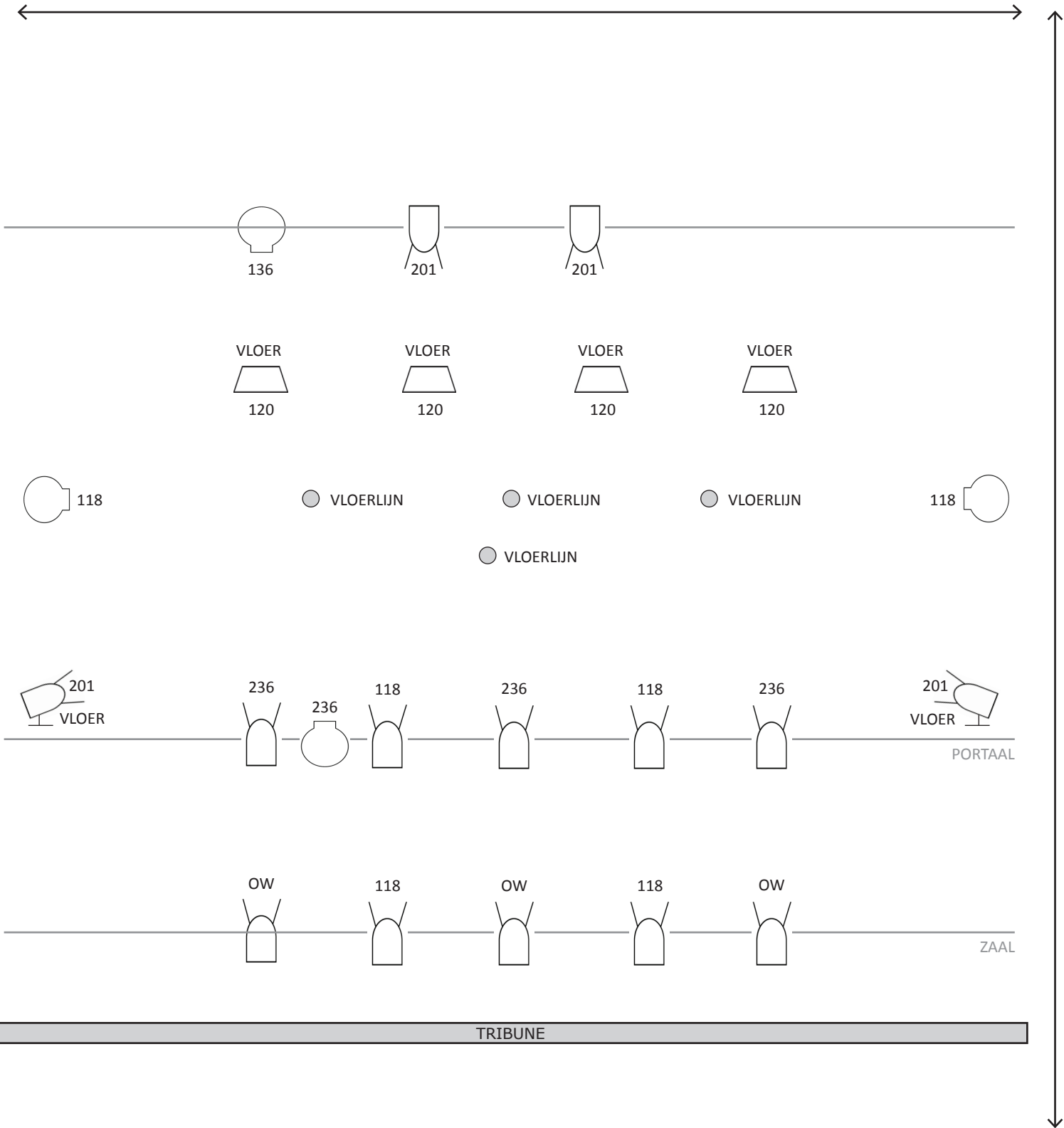
CATERING



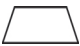
Wij appreciëren het enorm als u het volgende kan voorzien voor 4 personen (2 acteurs + 2 technici):

Bij namiddagvoorstelling:	broodjesmaaltijd om 12u30
Bij voor- en namiddagvoorstelling:	lichte warme maaltijd om 12u30
Bij avondvoorstelling:	warme maaltijd om 18u30

Eén persoon eet vegetarisch.

Koffie, thee en frisdranken.



<p>PROFIELSPOT 2 x 118 1 x 136 1 x 236</p> 	<p>PC 1000 3 x OW 4 x 118 4 x 201 3 x 236</p> 	<p>CODA 4 x 120</p> 	<p>VERANTWOORDELIJKE LICHT: Marjolijn Hectors, 0497 10 28 79</p> <p>VERANTWOORDELIJKE GELUID: Patrick Arnauts, 0497 45 35 85</p>
---	--	--	--