

Technische fiche Sherazade (Mousssem Nomadisch Kunstencentrum en Wereldculturencentrum Zuiderpershuis)

ALGEMEEN

Voorstelling

- Duur: ± 70 minuten (zonder pauze)
- 1 acteur / 1 muzikant

Techniek

- 1 techniker van WCC Zuiderpershuis (licht en geluid)
- aankomst: af te spreken met techniker (Ousmane Niang)
- opbouwtijd: ± 6 uur
- te voorzien in CC: 2 technici in de zaal (voor het lossen en laden, opbouw en afbraak decor, hulp licht en geluid + permanentie tijdens voorstelling)

Loges

- een loge met sanitaire voorzieningen (douche/wc) + 2 badhanddoeken
- versnaperingen, koffie, thee en frisdrank

Catering

- 's middags: broodmaaltijd en drank voor 1 techniker
- 's avonds: warme maaltijd voor 3 personen (uur af te spreken met techniker)

SCENE

Speelvlak

- een speelvlak van 8m breed op 6 m diep

Decor

- het decor bestaat grotendeels uit losse decorstukken, staanlampen, stoelen en tafeltjes.

Geluid

- 1 zendmicro
- stroom voor gitaarversterker
- mengtafel van max. 6 kanalen
- 2 frontspeakers (Cour en Jardin)

Licht

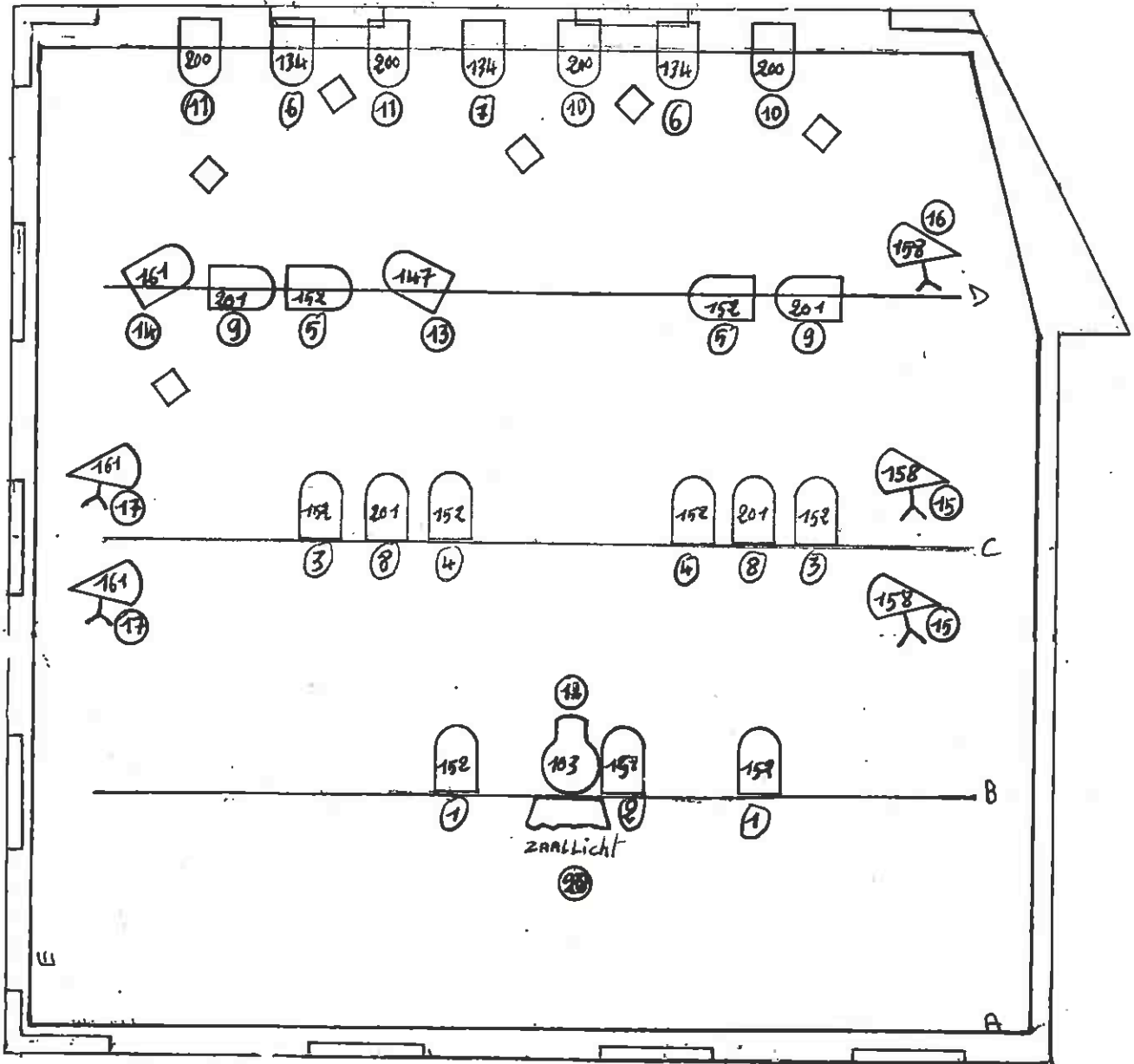
te voorzien:

- 5 Par CP 62 1000 kw
- 22 PC 1000 kw
- 1 Afsnijder 750 of 1000 kw
- Vloeraansluiting voor gloeilampen
- Lichtstuurtafel met min 24 submasters + standenprogrammering in/out-tijden
- 24 Dimmers + dimbaar zaallicht

Productieverantwoordelijke en techniek: Ousmane Niang 03/248 70 77 (Zuiderpershuis) of 0497/17 09 24

LICHTPLAN ZUIDERPERSHUIS

SHERAZADE



▷ PAR CP 62 1000 kw

▭ PC 1000 kw

○ AFNIJGER 750 of 1000 kw

Contactpersoon techniek : Ousmane Niang 03/248 7077 of
0497/17 09 24