



Wilt Hard – Blauwhuis vzw

TECHNISCHE FICHE

Het gezelschap reist met 1 technicus en 2 acteurs. Gelieve minstens 1 parkeerplaats te voorzien voor een Mercedes Vito bestelwagen. (nummerplaat: 1-ESH-929)

Het theater voorziet 2 bekwame huistechnici voor op- en afbouw. Ook tijdens de voorstelling is er minstens 1 huistechnicus nodig om de waterkraan open en toe te draaien. (meer info hierover, contacteer me zie onder)

Toeschouwers: tot 250 personen

Publieksleeftijd: 12+ en 16+, zowel familie- als schoolvoorstelling

Duur voorstelling: 65 minuten, geen pauze

Aanvang publiek: zal ter plaatse besproken worden, aangezien de acteurs op scène zullen staan

Duur opbouw: ongeveer 3 uur

Duur afbouw: ongeveer 1 uur

1. SPEELVLAK

Minimum hoogte: 4m

2. DECOR

Het decor is een vuilbak, tipi en een bushok met volgende afmetingen:

Bushok opgezet: hoogte = 2m20, breedte = 2m40

Bushok transport: hoogte = 2m20, breedte = 1m20

3. THEATER TECHNIEK

- GELUID

Intercom in de regio en op cour of jardin, naargelang waar er een waterkraan is.

- LICHT

Het theater voorziet:

4x pc 1kw L152
4x PAR cp62 L205
6x PAR cp62 OW
1x profile 1KW L128
4x pc 2kw OW
1x lichttafel met minstens 10 programmeerbare subfaders

Het gezelschap brengt mee:

1x TL in bushok (brengen we zelf mee)

- ANDERE

- Gardena aansluiting op waterkraan nodig vlakbij scène om regen te creëren. We hebben zelf 50m slang mee.
De slang wordt ingehangen aan een trek boven het bushokje.
- Er wordt gebruik gemaakt van een rooktablet en een lont om heel even open vuur te maken. Gelieve **ROOKMELDERS UIT** te zetten tijdens de voorstelling.
- Indien er een voordoek aanwezig is, maken we daar graag gebruik van, bij aanvang van de voorstelling.
- Gelieve kuismateriaal te voorzien na afloop van de voorstelling.
(trekker, dweil, kuisproduct, warm water...)

4. LOGISTIEK

- Gelieve kleedkamers te voorzien met douche en handdoeken.
- Graag een licht warme maaltijd voorzien voor 3 personen.
- Koffie, thee, water, frisdrank en een pilsje worden met grote dank aanvaard.

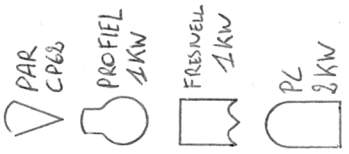
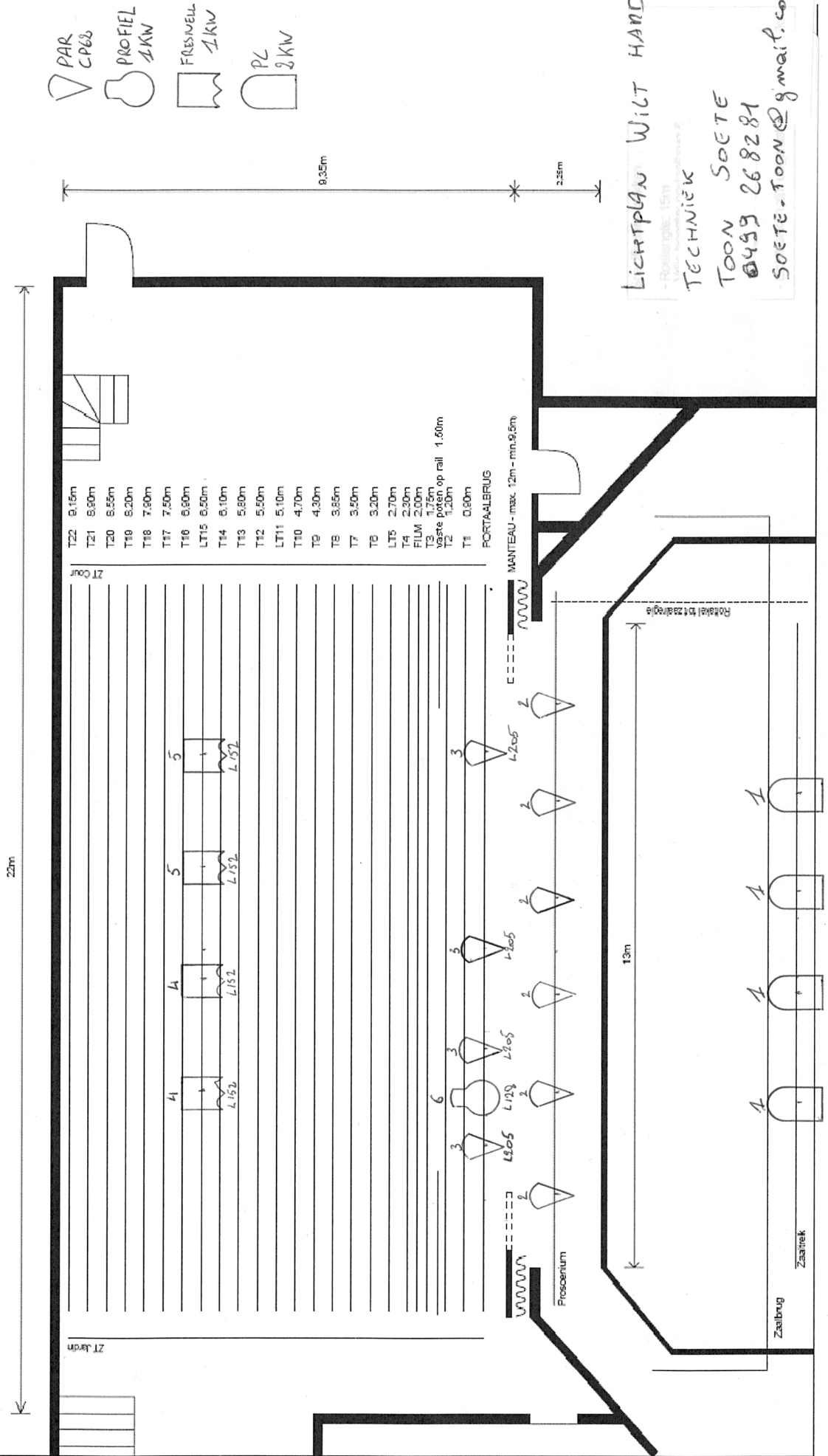
Voor al uw vragen ivm de praktische uitwerking contacteer mij gerust:

Technicus Blauwhuis

Toon Soete
+32 499 26 82 81
soete.toon@gmail.com

WILT HARD

7. TL BUSHOK
8. ZAALLICHT



LICHTPLAN WILT HARD
 - Ruimtegebruik 15m
 TECHNIEK
 TOON SOETE
 0499 268281
 SOETE - TOON@gmail.com

- T22 8.15m
- T21 8.80m
- T20 8.55m
- T18 8.20m
- T18 7.80m
- T17 7.50m
- T16 6.80m
- LT15 6.80m
- T14 6.10m
- T13 5.80m
- T12 5.50m
- LT11 5.10m
- T10 4.70m
- T9 4.30m
- T8 3.85m
- T7 3.50m
- T6 3.20m
- LT5 2.70m
- T4 2.30m
- FILM 2.00m
- T3 1.75m
- T2 1.50m
- T1 0.50m

MANTEAU - max. 12m - min. 8,5m

PORTAALLERIJ

1ste balkon op rail 1,60m

ZT Cor

ZT Jordn

Proscenium

Zaaibrug

Zaaihek

Randel tot zaalbrug