

Neeland *Rider/Technische fiche*

Regie: Nic Balthazar - Spel: Yassine Ouaich - Techniek: Tim Thielemans - Productie: Huub Colla

1. Beschrijving.

Deze versie van Neeland is een theatersolo ondersteund door een klankband.
Bij afwijking van de rider gelieve contact op te nemen met de contactpersoon techniek.

2. Speelvlak.

De acteur neemt vooral de avant-scène in beslag. Speelvlak zo groot mogelijk met een minimum van 16m² rond de tafel. De scène wordt afgewerkt als Black Box.

3. Benodigheden voorzien door het theater.

3.1. Decor.

- Een grote neutrale tafel. Ongeveer 1.5 op 2.5 m. Te plaatsen midvoor op de scene(onder portalbrug).

3.2. Geluid.

- FOH systeem
- Mengtafel, digitaal (Yamaha O1v of gelijkwaardig), analoog (semi-para mid's + 1 compressor).
- monitorlijnen (jardin en cour, mag 1 lijn zijn).

3.3. Licht.

- 2 x Fresnell 2kw
- 7 x Pc 1kw
- 8 x Pc 2kw
- 4 x Profielspot 2kw (adb dw/dw)
- 1 x Par64 cp62
- Filters Lee, type 200,120,158,257,16
- Lichttafel + Hazer

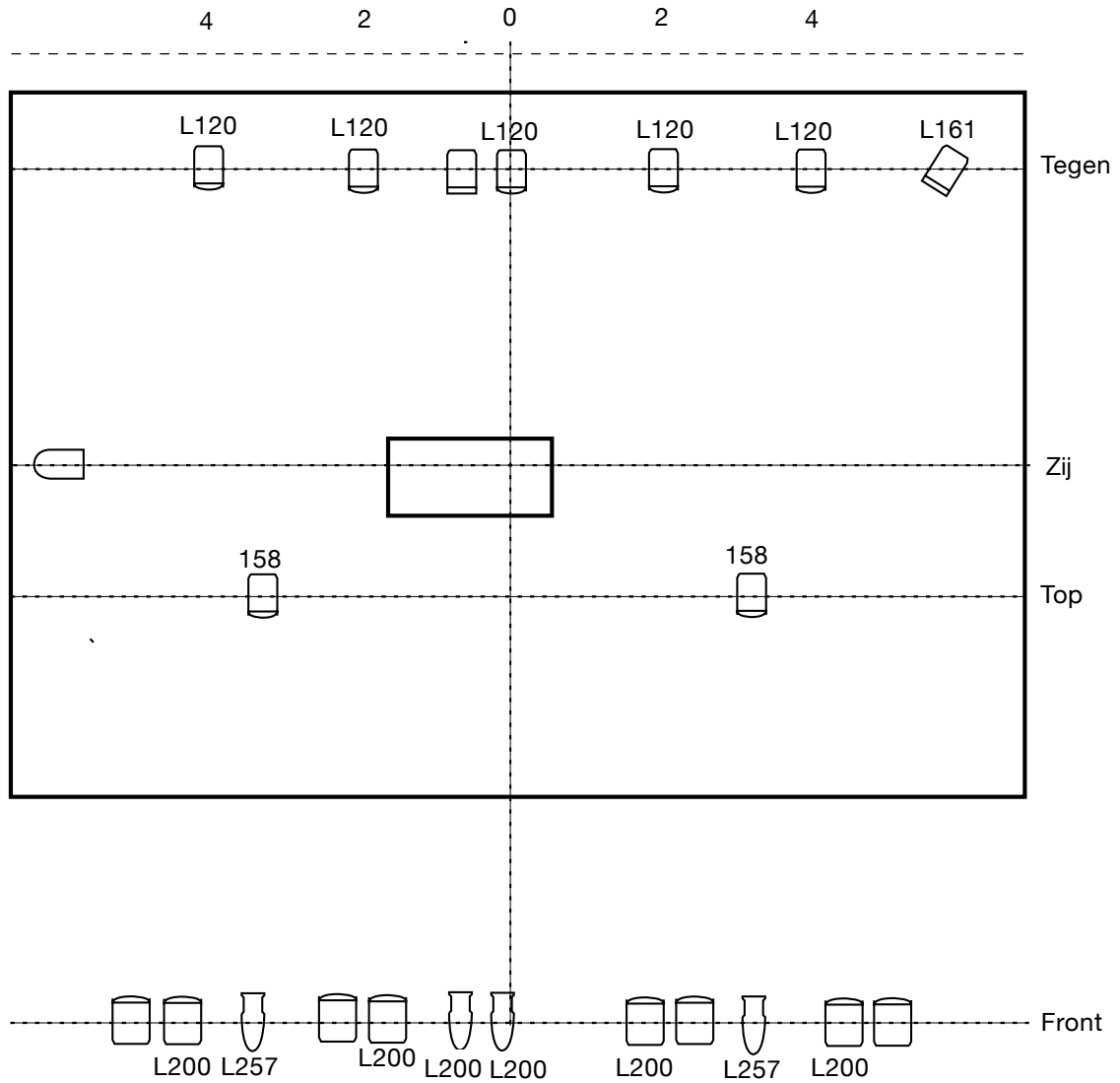
4. Benodigheden voorzien door de productie.


Laptop met Qlab + microfoon voor de acteur (zender en ontvanger).

5. Catering/Contact.


- 1 namiddagvoorstelling: vegetarische (halal) broodjes + soep indien mogelijk.
- 2 voorstellingen: lichte warme vegetarische (halal) maaltijd tussen de 2 voorstellingen.
Aanvang opbouw ten laatste drie uur voor de start van de voorstelling.
Contactpersoon techniek: Tim Thielemans: 0471203159, Tim_th_@hotmail.com.


Lichtplan neeland



2x  Fresnell 2kw, barndoors

4x  profiel 2kw

1x  par64, CP62

7x  Pc 1kw, barndoors

8x  Pc 2kw, barndoors