

MESKENS IN MOTOWN

LICHTPLAN

TOURMANAGEMENT:

FRANK VANWEDDINGEN
FRANKVANWEDDINGEN@HOTMAIL.COM
+32 486 821 669

LICHT:

WOUTER VERBEKE
32 477/773.758
WOUTERVERBEKE@SKYNET.BE

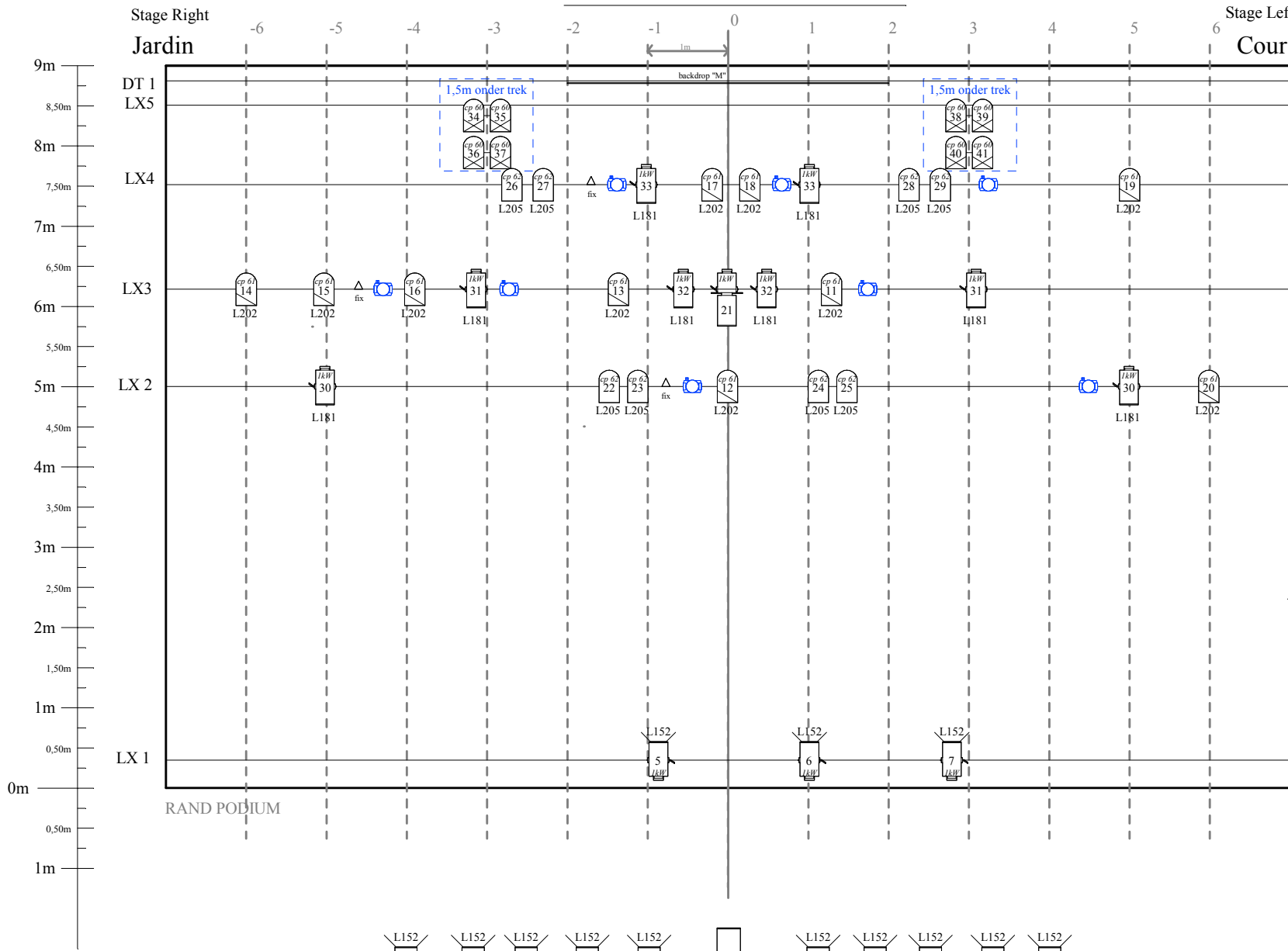
OPMERKINGEN:

- DIT LICHTPLAN MAAKT INTEGRAAL DEEL UIT VAN HET CONTRACT.
- IN BIJLAGE VINDT U 2 LICHTPLANNEN, ÉÉN VOOR HET HANGEND LICHT EN ÉÉN VOOR HET STAAND LICHT. ALS ÉÉN VAN DE PLANNEN ONTBREEKT, ZAT ER MISSCHIEEN GEEN PAPIER MEER IN JE PRINTER?
- HET LICHT MAG AL IN GEHANGEN WORDEN TEGEN AANKOMST VAN DE LICHTTECHNICUS. ZO KAN ER SNEL BEGONNEN WORDEN MET HET OPBOUWEN VAN HET DECOR EN KAN DE FOCUS SNEL BEGINNEN. ALS OM ÉÉN OF ANDERE REDEN NIET KAN VOORBEREID WORDEN, GELIEVE DAT DAN TE LATEN WETEN OP VOORHAND.
- DE VOORRAND VAN HET PODIUM WORDT ALS NUL-LIJN GENOMEN.
- LX1 HANGT LIEFST ZO DICHT MOGELIJK BIJ DE RAND VAN HET PODIUM, LX2 OP +/-5M, LX3 OP +/-6,25M, LX4 OP +/-7,5M EN LX5 OP +/-8,5M VAN DE PODIUMRAND.
- WE HEBBEN EEN BACKDROP MEE, DIE WE HEEL GRAAG ERGENS ROND DE 8,75M HANGEN
- ALS HET NIET MOGELIJK IS OM DEZE AFSTANDEN ONGEVEER AAN TE HOUDEN, GEEF DAN EVEN EEN SEINTJE EN BEZORG EVENTUEEL EEN SITUATIEPLANNETJE, DAN KUNNEN WE REEDS OP VOORHAND EEN ALTERNATIEF PLAN BESPREKEN.
- LAMPEN MET HETZELFDE CIRCUITNUMMER MOGEN SAMEN GEPRIKT WORDEN.
- OP HET LICHTPLAN ZIJN BEPAALDE LAMPEN VOOZIEN VAN BARNDOORS. ALS DEZE NIET OP HET PLAN STAAN, HOEVEN ZE NIET PER SÉ AFGENOMEN TE WORDEN. WE ZIJN ALLEMAAL LIEVER LUI DAN MOE, NIEWAAR?
- GELIEVE TE ZORGEN VOOR EEN ZWARTE BACKDROP, DE NODIGE ZWARTE POTEN EN FRIEZEN.
- OP LX5 HANGEN CH34 T.E.M. CH41 1,50M ONDER DE TREK (PER 2 ONDER ELKAAR). IK HEB ZELF BUISJES EN STEELS MEE OM DIT TE REALISEREN.
- CH50 (PROFIEL 2KW ZAALBRUG) IS BEDOELD OM DE BACKDROP TE BELICHTEN. IN SOMMIGE THEATERS IS DIT ONMOGELIJK WEGENS EEN LAGE PORTAALBRUG. IN DIT GEVAL ZOEKEN WE EEN OPLOSSING DOOR 2 PROFIELEN ERGENS IN DE MANTEAU'S TE HANGEN. WE KUNNEN DAAR TER PLAATSE EVEN OVER BABBELLEN.
- WE GEBRUIKEN GRAAG 11 PODIUMELEMENTEN VAN 1M OP 2M. DE HOOGTES VIND JE TERUG OP HET VLOERPLAN. GRAAG TELKENS DE 3 ZICHTBARE ZIJDEN AFGEROKT IN MOOI ZWART. HET IS HANDIGST OM EERST LX2 TE FOCUSSEN ALVORENS DE PODIUMELEMENTEN TE PLAATSEN...
- GELIEVE MINSTENS 2 TOFFE THEATERTECHNICI TE VOORZIEN DIE KUNNEN HELPEN BIJ OP- EN AFBOW VAN HET LICHT EN DECOR.
- WE VOORZIEN ZELF EEN LICHTSTUURTADEL EN EEN HAZER.
- DE PRODUCTIE VOORZIET OOK EEN SET MET INTELLIGENT LICHT. DE BEKABELING HIERVOOR HEBBEN WE ZELF MEE. GEMAKKELIJK HÉ? WE VRAGEN ENKEL OM TELKENS VASTE SPANNING TE VOORZIEN AAN HET EERSTE TOESTEL VAN DE TREK. DE REST VOORZIEN WE ZELF. DMX IS DRAADLOOS VOOR DE MOVING HEADS. VOOR DE LED PARS, GRAAG DE EERSTE VAN DMX VOORZIEN...

BIJ VRAGEN OF OPMERKINGEN, AARZEL NIET ONS TE CONTACTEREN! VOOR ELKE ZAAL OF SITUATIE BESTAAT TELKENS EEN PASSENDE OPLOSSING. ALVAST BEDANKT, EN TOT BINNENKORT!

Lichtplan

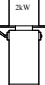







Meskens in Motown

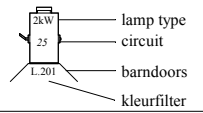




hangend licht

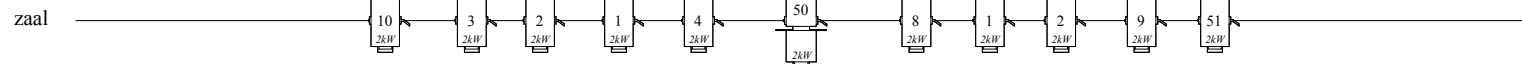
Wouter Verbeke
 +32 477/773 758
 wouterverbeke@skynet.be

SYMBOLS

-  Profiel 2kW (1x)
-  PC 2kW (10x)
-  PC 1kW (11x)
-  Profiel 1kW (1x)
-  Par64 CP 62 1kW (16x)
-  Par64 CP 61 1kW (10x)
-  Par64 CP 60 1kW (8x)
-  240V vaste spanning (shuko) (6x)

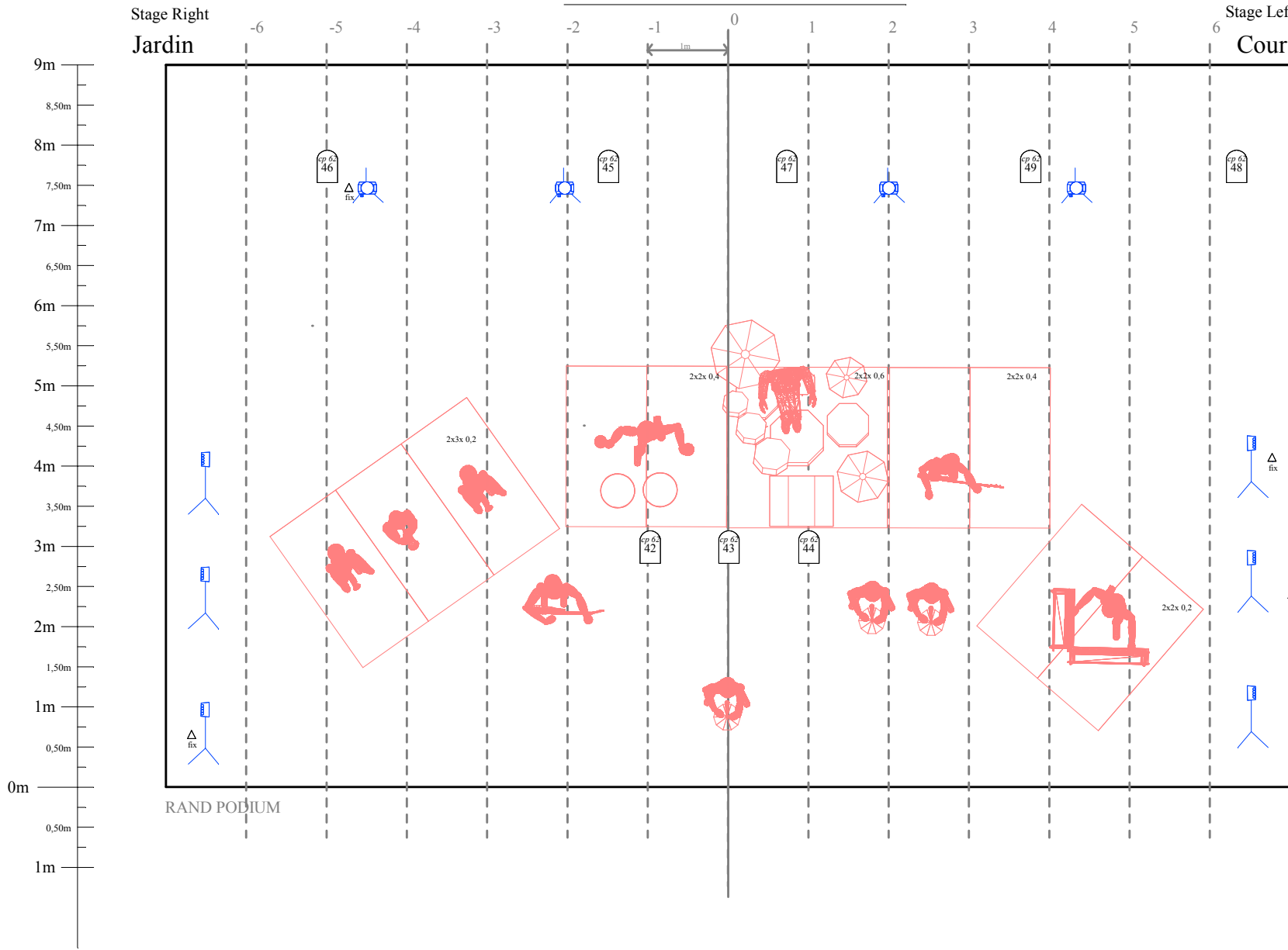


Door productie voorzien:
 6 x LX118 LED par
 12 x Luxibel LXMH10003



Lichtplan

Meskens in Motown



stand licht

Wouter Verbeke +32 477/773 758 wouterverbeke@skynet.be		
<u>SYMBOLS</u>		
	Profiel 2kW	(1x)
	PC 2kW	(10x)
	PC 1kW	(11x)
	Profiel 1kW	(1x)
	Par64 CP 62 1kW	(16x)
	Par64 CP 61 1kW	(10x)
	Par64 CP 60 1kW	(8x)
	240V vaste spanning (shuko)	(6x)
<u>Door productie voorzien:</u>		
	6 x LX118 LED par	
	12 x Luxibel LXMH10003	