

# deStilte

## Technische lijst Hihahuttenbouwers

door dansgezelschap De Stilte

2+

<b>TECHNIEK AANWEZIG</b>	4 uur voor aanvang
<b>OPBOUW</b>	4 uur
<b>AFBOUW</b>	1 uur
<b>ZAAL OPEN</b>	5 min. voor aanvang
<b>DUUR VOORSTELLING</b>	40 minuten
<b>VLOER</b>	zwevende vloer/verende vloer
<b>VLOEROPPERVLAK</b>	minimaal 9 x 9 meter
<b>HOOGTE</b>	minimaal 5 meter onderkant grid
<b>MATERIAAL VLOER</b>	zwarte balletvloer van theater
<b>TEMPERATUUR RUIMTE</b>	20 gr. C
<b>TECHNIEK GEZELSCHAP</b>	1 personen
<b>TECHNIEK THEATER</b>	1 a 2 personen afhankelijk van hoe geoutilleerd het theater is.

Voorkeur aanvangstijden: 10.30 en 13.30 uur

Vroegst mogelijke aanvangstijd: 10.00 uur mits het theater om 7.30 uur toegankelijk is.

---

### Licht

We maken graag gebruik van het licht van het theater. Ons lichtplan bestaat uit:

10x 1kw PC

8x 1kw Fresnel

5x profiel waarvan 1 minimaal 1kw

Wij maken gebruik van onze eigen lichttafel.

Wij hebben de volgende filters nodig: 4x L165, 4x L206, 6xL103, 4x frost256

### Geluid

Graag maken we gebruik van de geluidstafel en speakers van het theater, omdat wij toneel op toneel spelen willen wij graag de speakers zo ver mogelijk achter in de zaal hebben staan of hangen. Wij maken geen gebruik van monitoren.

### Toneel

We maken gebruik van de zwarte balletvloer van het theater waarover wij een blauwe balletvloer leggen. Graag in overleg ongeveer 30 min. voor aanvang de vloer met heet water dweilen. We maken gebruik van afstopping (liefst zijzwart).

### Decor

Het decor bestaat uit een vloer van 6 x 6 meter met achterop een achterwand van 6 meter breed en 230cm hoog. Op de vloer staat een tafel. Rondom de vloer komen aan 3 kanten ongeveer 80 kinderen te zitten. Wij brengen zelf 6 banken mee van elk 3 meter breed en voor de banken komen kussens te liggen die wij ook zelf meenemen. Mocht hier niet voldoende ruimte voor zijn horen we dit graag.

# deStilte

## **Takels in de kap**

Wij hebben in de kap 3 takels hangen die we zelf meenemen. in takel 1 wordt een vlinder gehangen, aan takel 2 wordt een vlieger gehangen en aan takel 3 wordt een decor gehangen dat bestaat uit 2 stalen pijpjes met daaraan 3 aluminium huisjes met een totale spanwijdte van ongeveer 3 meter. Verder hebben wij nog een druppelaar in de kap hangen en een valmechanisme die popcorn uit de kap laat vallen. De posities van de takels, druppelaar en het valmechanisme zijn terug te vinden in het lichtplan.

## **Gezelschap en catering**

Het gezelschap bestaat uit 2 dansers, 1 technicus, 1 chauffeur en bij vrije voorstellingen een gastvrouw/heer. Graag zouden de dansers gedurende twee uur voor de voorstelling gebruik maken van een verwarmde ruimte om een warming-up te doen. Minimaal 1 kleedkamer vereist, liefst 2 voorzien van stromend koud en warm water en op korte afstand een douche met handdoeken.

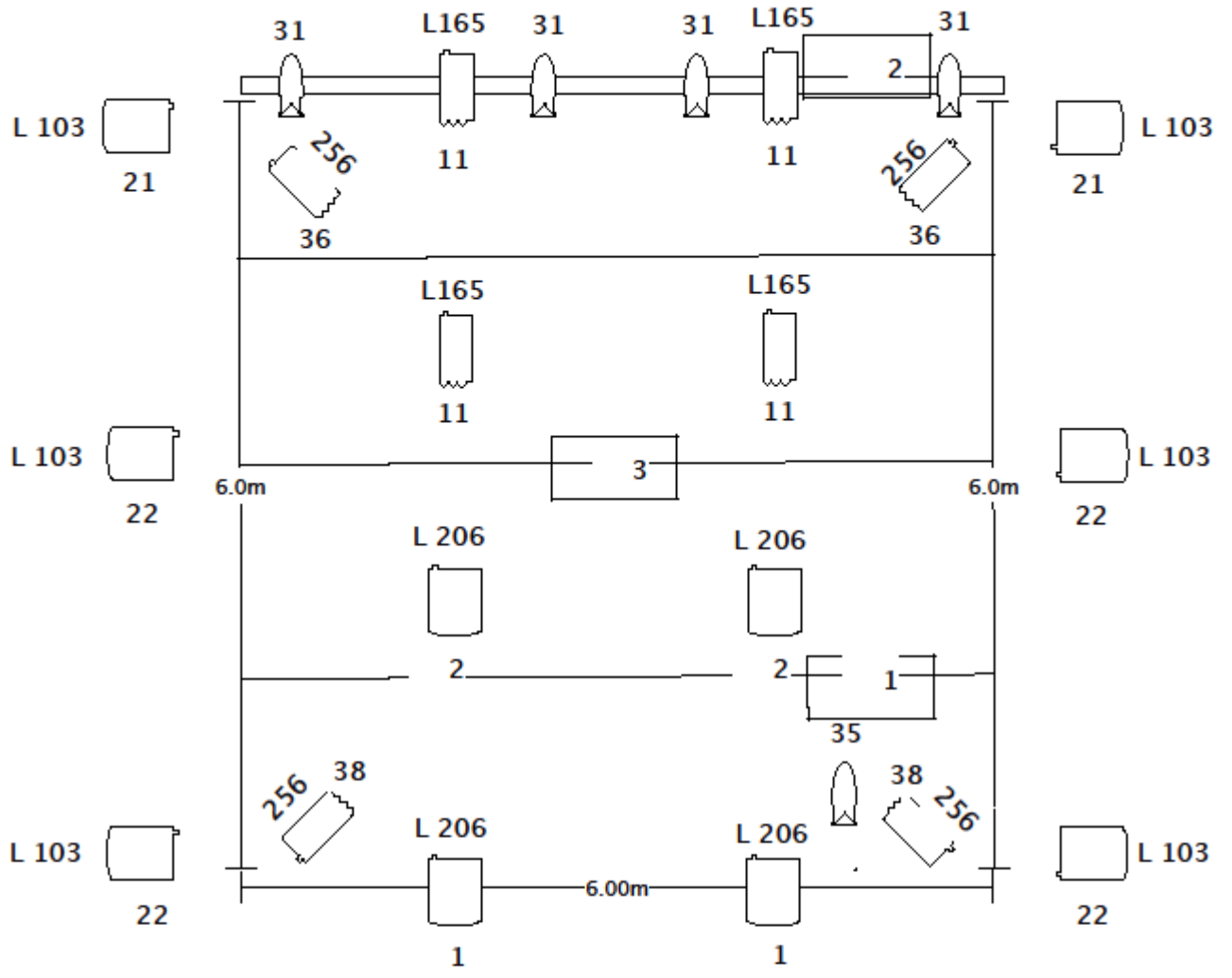
Met betrekking tot de lunch gelieve voor 5 personen lunch (bestaande uit een of meerdere van de volgende zaken: bruin brood, yoghurt met muesli, vers fruit, salade, ook vegetarisch, soep) te voorzien.

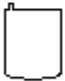


## **Contact**

Bij twijfel of vragen: neem contact met ons op. U kunt ons bereiken tijdens kantooruren op +31 76 5138125 en vragen naar Melvin Reinen of op +31 6 53841583

## **E-mail**

[techniek@destilte.nl](mailto:techniek@destilte.nl)



-  1kw PC
-  1kw Fresnel
-  1kw Profil