

Technische fiche

2 zielen, 3 levens, 6 mensen

Versie 1, 29 september '17

Deze technische fiche met verplichtingen voor de organisator maakt als bijzondere voorwaarde integraal deel uit van het contract. Deze technische fiche + bijlage(n) zullen eventueel tijdens het verloop van de tournee onderhevig zijn aan veranderingen. Gelieve dus vlak voor de productie bij u op bezoek komt, de nieuwste technische fiche na te kijken.

Gelieve ons tijdig te contacteren indien sommige vereisten niet kunnen worden ingewilligd, zodat we tijdig een passende oplossing kunnen overeenkomen.

Scene

Afmetingen:
Opening: 10m
Diepte: 10m
Hoogte: 7m

Te voorzien:

Afstopping:

- Zwarte poten (!) op een opening van 10m. Eventueel kan het eerste plan breder open om de zichtlijn te garanderen.
- Zwarte fond met in het midden een opening. Voor deze opening komt een extra poot met een breedte van 2 meter.
- Zwarte friezen
- Zwarte vloer

De spelers moeten rond heel de scene kunnen lopen. Gelieve ruimte achter de achterdoek en aan de zijkanten zoveel mogelijk vrij te houden!



Decor

Te voorzien:

- Podiumelement van 2x2 meter op een hoogte van 80cm.
Gelieve deze exacte afmetingen te voorzien!
Zwarte afgerokt en een zwarte bovenkant.
- 1 extra poot van 2m breed, midden achteraan de scene, voor de opening in de achterdoek.
- Meerdere theatergewichten. Een zware kist of doos kan heel wat gewichten vervangen.
- Indien er trekken kunnen gebruikt worden voor een decorchangement; of er kan een techniker aan de courkant standby staan, dan hebben we graag iemand om een decorchangement uit te voeren.
- Graag ook enkele stoelen te voorzien waarop kleding kan geschikt worden voor omkledingen tijdens de voorstelling.

Wij nemen mee:

- Podium van 2x3 meter met een valsysteem op luchtdruk
- Tafeltjes
- Stoelen
- Retro projectiescherm met ophangstelsel en katrolsysteem

Licht

Wij nemen mee:

- Lichttafel Grand MA 2 on PC
- Switchpack ter aansturing van het valsysteem
- Hazer
- 4 sunstrips
- Pupiterlichtjes
- Handdimmer (voor pupiterlicht aan de regie)

Te voorzien:

- 40 dimkanalen
- Licht en kleuren volgens het lichtplan:
 - In de front: 7 PC's en 2 profielen
 - In de kap: 6 PC's en 12 parren CP62
 - Op de vloer: 4 parren CP62 en 3 extra prikpunten
- Blauw omlooplicht dat niet op de scene schijnt is zeer belangrijk. Indien nodig extra spots te voorzien.
- DMX en stroombekabeling voor hazer en switchpack

Geluid

Wij nemen mee:

- Center cluster (Indien aanwezig, gebruiken we jullie systeem, apart aangestuurd)
- Monitors
- Microfoons
- Statieven
- XLR-bekabeling
- 2 headsets
- Digitale multi (50 meter)
- X32 mengtafel

Te voorzien:

- Eindversterking: minimum 2-wegs actief systeem (L-accoustics, D&B, Nexo, Martin, Meyer, ...) dat de volledige zaal vormingsvrij en gelijkmatig dekt met klank, vanaf de eerste rij!
Wij nemen een centercluster mee indien er geen is, maar deze wordt niet voor de muziek gebruikt.
Indien nodig dus infills voorzien voor de klank op de eerste rij!
- Stroomvoorziening, gescheiden van het licht
- Stroombekabeling
- Indien decorchangement mogelijk is, graag intercom tussen regie en scene.



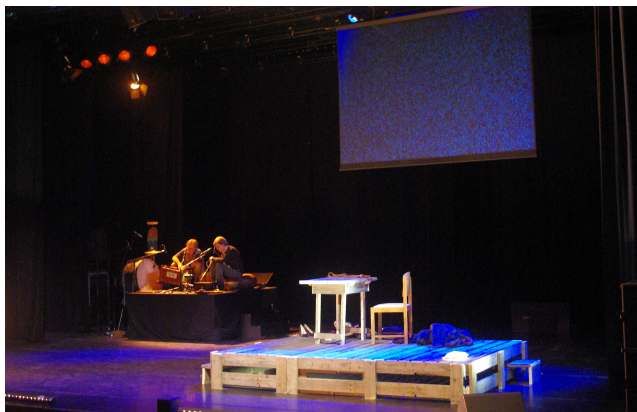
Video

Wij nemen mee:

- Projector Barco RLM R6+
- Retro projectiescherm
- HDMI over UTP-bekabeling (50 meter)
- Afstandsbediening over XLR (50 meter)

Te voorzien:

- Stroombekabeling
- Stroomvoorziening samen met de klank



Regie

De regie wordt gebouwd in het midden van de zaal, nooit onder een balkon. Licht, geluid en video worden door 1 persoon bediend. Gelieve hiervoor voldoende plaats te voorzien.

Opbouw en afbraak

Aankomst techniek: 11 uur

Er dienen vanaf aankomst 2 personen van het technisch personeel aanwezig te zijn, die helpen bij de opbouw en de afbraak.

Tijdens de voorstelling dient er minimum 1 persoon van het technisch personeel stand-by te zijn.

Timing

Start opbouw: 11 uur

Middagmaal volgens plaatselijke gewoonte

Aankomst spelers: vanaf 17 uur

Warme maaltijd: 18 uur

De speler zitten op scene voor de voorstelling. Gelieve de deuren niet vroeger open te doen dan nodig!

De voorstelling duurt 1 uur 50 minuten.

Afbraak: 1 uur

Cast en crew

Spel: Peter De Graef en Lottie Hellingman

Muziek: Bo Spaenc en Sacha Van Loo

Techniek: Dries Bellinkx

Productiebegeleiding: Peggy De Landtsheer

Catering

Gelieve vanaf aankomst techniek tot het verlaten van het gebouw water, frisdrank, koffie, bier en versnaperingen te voorzien.

's Middags graag een broodmaaltijd te voorzien voor de technieker.

's Avonds graag een warme maaltijd te voorzien voor 6 personen, waarvan 4 gewone maaltijden, één vegetarische maaltijd en één maal vegetarische soep met brood.

Indien er een productiemedewerker of extra bouwtechnieker meekomt, gelieve hiervoor extra maaltijden te voorzien.

Gelieve dit op voorhand even te checken.

Graag een bak water gereedzetten voor de blindengeleidehond van Sacha.

Loges

Gelieve 3 loges te voorzien met stromend water, voldoende verlicht en verwarmd.

Transport

Transport van het decor gebeurt met een camionette van 6,5 meter lang + aanhangwagen. Gelieve parking te voorzien voor beide delen en voldoende ruimte voor laden en lossen.

De spelers komen met 3 auto's. Gelieve hier ook parking voor te voorzien.

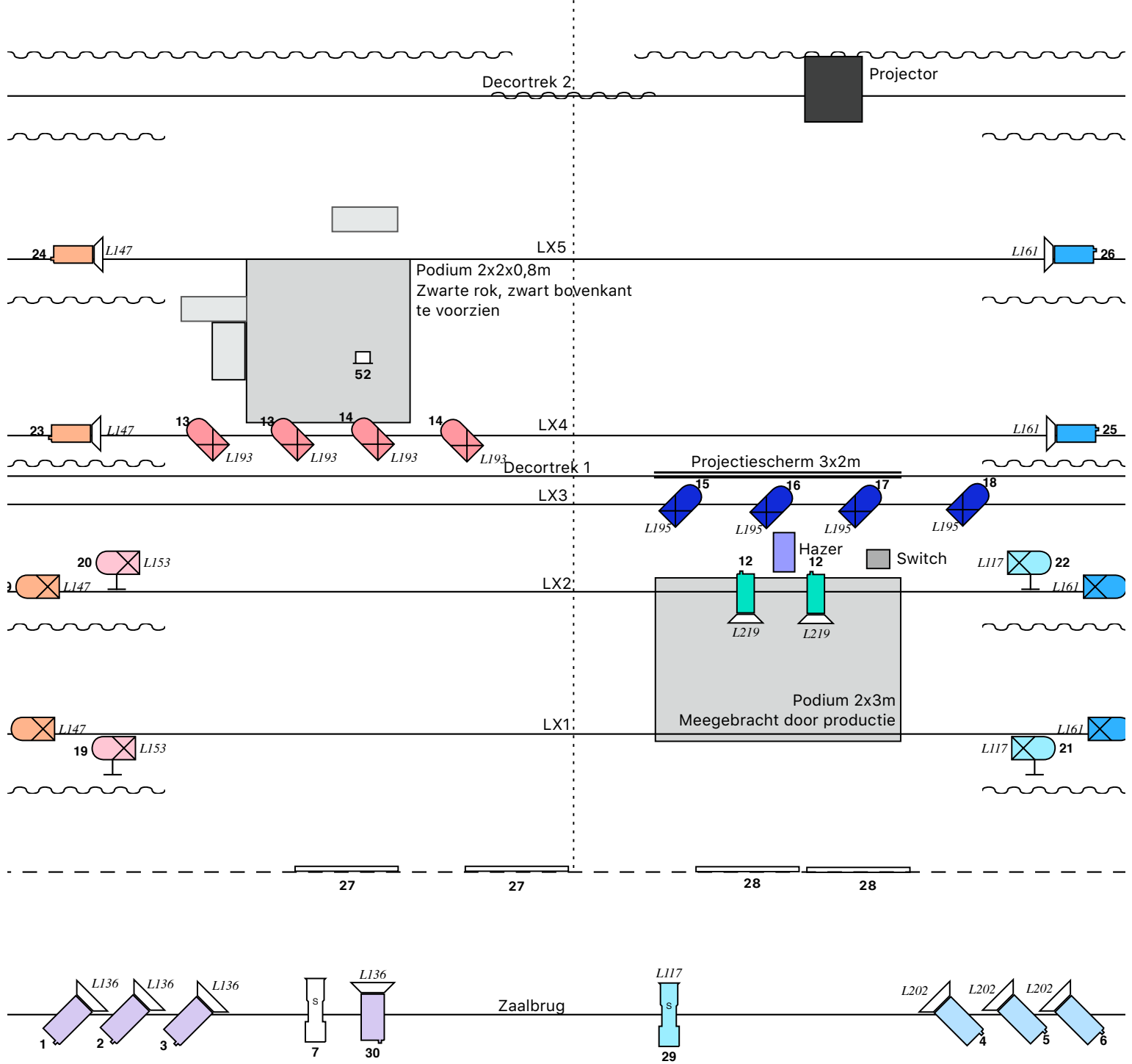
Verdere afspraken

Voor alle verdere technische vragen en afspraken kan u terecht bij Dries Bellinkx

e-mail: techniek@dekoloniemt.be

gsm: 0495/14 23 43

Gelieve telkens kort voor de voorstelling de laatste versie van de technische fiche en het lichtplan na te kijken.



2 zielen, 3 mensen, 6 levens

De Kolonie MT

Techniek@dekoloniemt.be

Legende			
	PAR CP 62		Sunstrip
	PC 1kW		PC 2kW
	Barndoor		Profiel
	Pupiterlicht		Vloerstatief