

Technische fiche

Productiegegevens

Productie	Adela en Helena
Tekst	Kris Van Steenberge
Regie	Ignace Cornelissen
Spel	Chris Lomme, Simone Milsdochter en Katelijne Verbeke
Soundscape	Hans De Wit
Decor	Lies Van Loock
Kostuum	Maud Kuypers
Duur voorstelling	1h15

Technische ploeg

Verantwoordelijke licht/geluid	Bas Banen
E-mail:	bas.banen@hotmail.com
Tel:	0477/ 45 62 97

OF

Verantwoordelijke licht/ geluid	Sibren Hanssens
E-mail:	
Tel:	0475/ 73 09 21

Aankomst rond 14h (bij avondvoorstellingen)
Aankomst rond 10/11h (bij matineevoorstellingen)

Opbouwtijd +/- 3h
Afbouwtijd +/- 1h

Hulp van de inrichter 2 personen voor opbouw en afbraak/ installatie licht en geluid, waarvan 1 op de hoogte van de licht –en geluidsinstallatie en de lichttafel kan programmeren

Podium

Podium is vrij en proper.
Black Box

Licht

Eigen lichttafel
(Lichtplan in bijlage)

Geluid

Indien mogelijk, voorkeur om geluid te bedienen vanuit de zaal. Tafel niet onder het balkon plaatsen.

We brengen zelf volgende mee:

- 3 draadloze micro's
- laptop

Wij vragen:

- FOH
- 1 monitor (kant jardin)
- mengtafel

Decor

Gaat om een bank, tafel, 4 stoelen en een luster.



Acteurs

De actrices arriveren tussen 17-18h.

Maaltijd omstreeks 18h.

Kleedkamer te voorzien voor 3 personen. Deze ruimte dient proper, verwarmd en verlicht te zijn.

Indien mogelijk graag strijkijzer en strijkplank voorzien. Graag tijdig een seintje vooraf mocht dit een probleem vormen.

Catering

We appreciëren het als u het volgende kan voorzien:

7 maaltijden (waarvan 1 vegetarisch)

- 3 actrices (Chris, Katelijne, Simone): geen speciale voorkeuren (niet te zwaar)
- 1 productiemedewerkster (Elien) : geen speciale voorkeuren (niet te zwaar)
- 1 techniker (Bas of Sibren): geen speciale voorkeuren
- 1 vegetarische maaltijd voor producent Hans Kusters (aanwezig tijdens inleidingen)

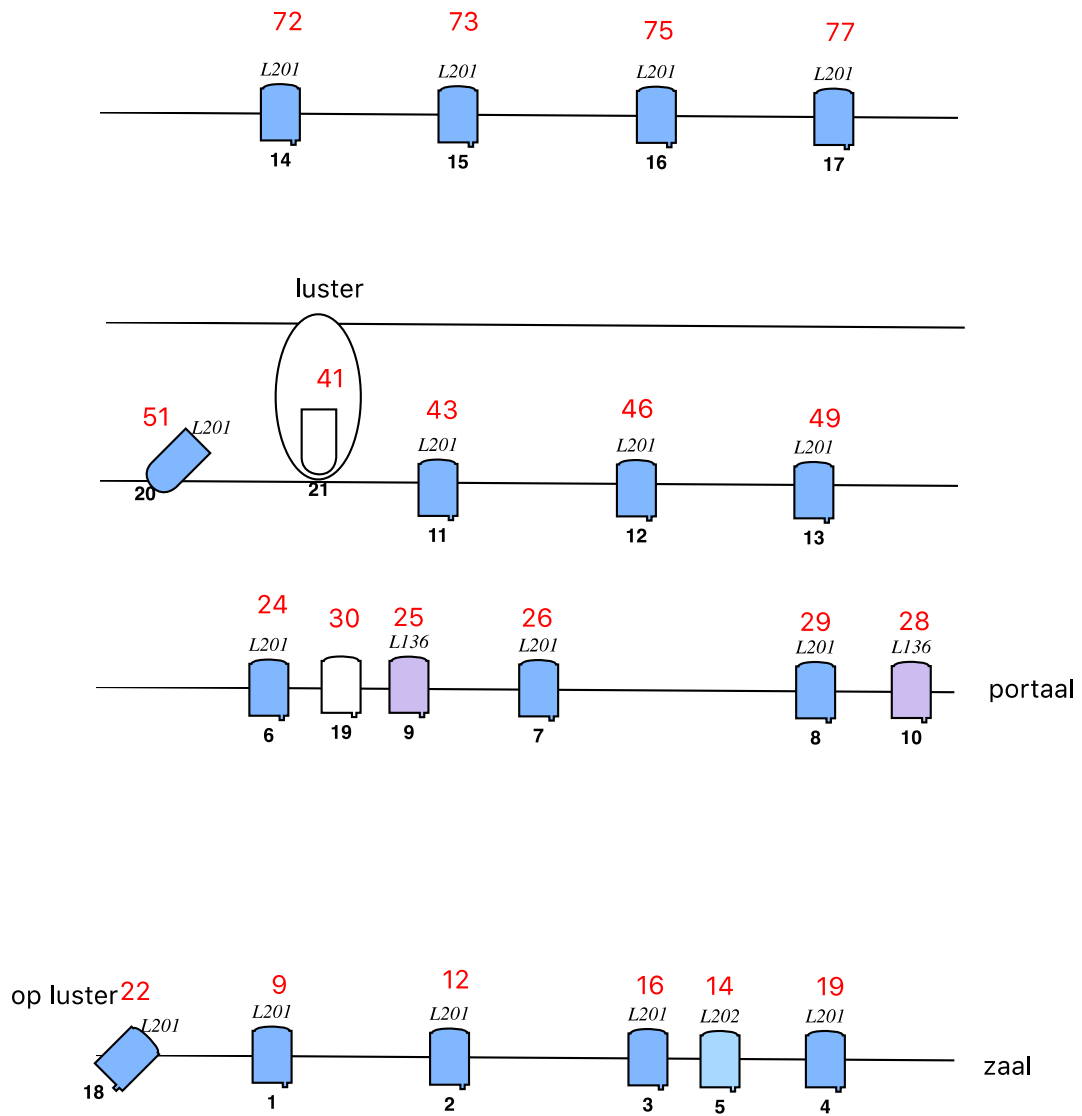
Gelieve rond 18h de maaltijd te voorzien.

Koffie, Cola Zero/Pepsi Max, Water, iets van koekje/chocolade en wat groentjes/fruit

Bij vragen/problemen:

Productieleiding: Elien Van Aerschot + 32 (0)484/033 960

Adela en Helena



zaal 24 (39)