

## Technische Fiche: Don Juan

Regie: Tom Goossens

---

Technische coördinatie Johannes Ringoot

## INHOUDSOPGAVE

<b>ALGEMENE GEGEVENS .....</b>	<b>2</b>
CONTACT GEGEVNES .....	2
PERFORMANCE.....	2
<b>STAGE .....</b>	<b>2</b>
DECORPLAN.....	3
<b>AFSTOPPING.....</b>	<b>4</b>
<b>LICHT &amp; EFFECTEN.....</b>	<b>5</b>
VOORZIEN DOOR HET THEATER.....	5
HET GEZELSCHAP VOORZIET .....	5
LICHTPLAN .....	6
FOCUS PLANNEN .....	7
1 <i>Tegen</i> .....	7
2 <i>front</i> .....	8
3 <i>vloer</i> .....	9
4 <i>Profielen</i> .....	10
5 <i>specialekes</i> .....	11
<b>AUDIO .....</b>	<b>12</b>
HET THEATER VOORZIET .....	12
HET GEZELSCHAP VOORZIET .....	12
<b>PLANNING .....</b>	<b>13</b>
<b>EXTRA'S.....</b>	<b>13</b>

## ALGEMENE GEGEVENS

---

### CONTACT GEGEVENS

---

- Technische Verantwoordelijke:  
Johannes Ringoot  
Tel: +32478 41 91 43  
Email: [Johannes@nvb-services.com](mailto:Johannes@nvb-services.com)
- Regie/productie:  
Tom Goossens  
Tel: +32475429564  
Email: Tom.Goossens@hotmail.com

### PREFORMANCE

---

- Duur: ± 1 uur 30 min.
- Techniek: 1
- Cast: Mitch Van Landegem, Flor Van Severen,  
Carine van Bruggen, Celine Debacquer  
Pianist: Wouter Deltour

## STAGE

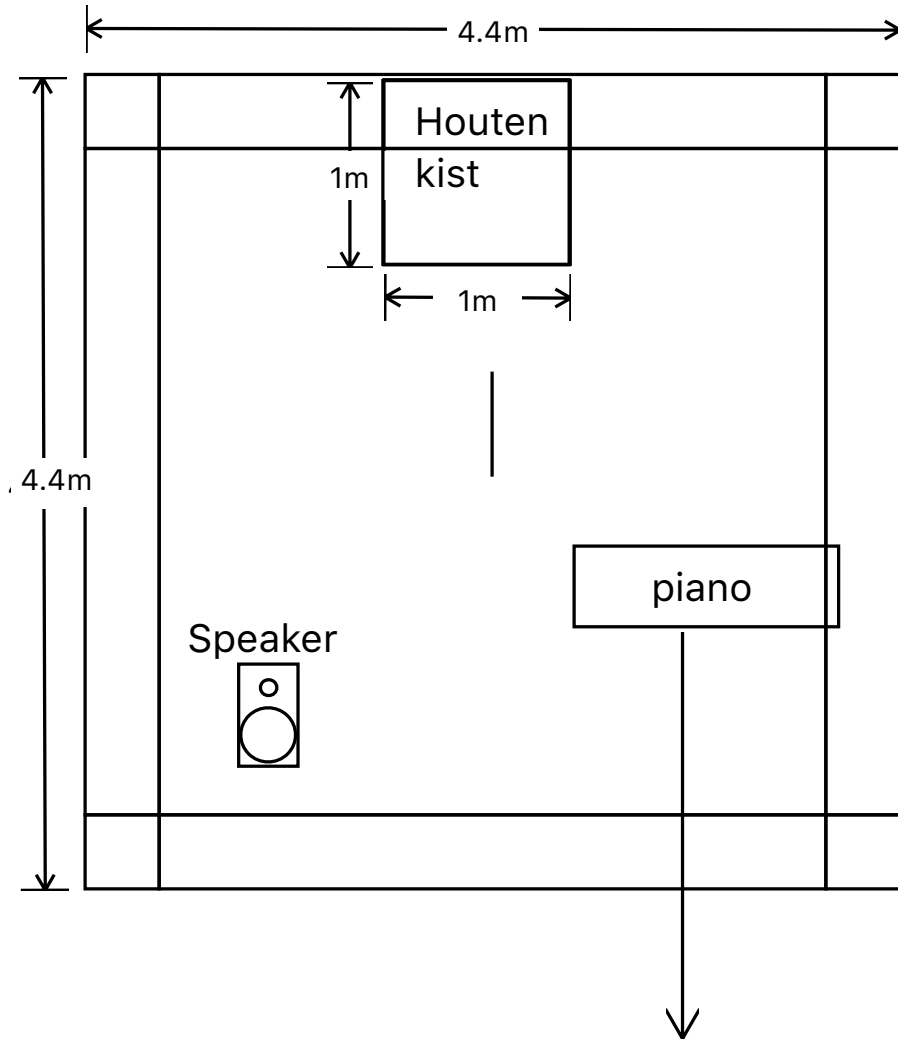
---

De scenografie van het stuk bestaat uit:

- een houten vloer met afmeting 4,7m x 4,7m.
- een decor element namelijk een doos met afmetingen 1mx1mx1m
- Antieke speakers Jardin Front
- Groen tafeltje Jardin achter
- Tafeltje met witte tuinstoelen
- Waterkan met 5 glazen
- Bord, Witte Jurk en 3 sjaals
- Witte Tuinstoelen aan de piano waar de partituren kunnen opliggen

#### Verdere wensen wij:

- Minimum afmetingen stage: 5m diep en 8m Breed
- De voorziening van een gestemde Studiebuffet piano hoogte: 1m15 – 1m20 (waar de pianist dus kan over heen kijken) in bruin hout (Eventueel zwart hout is een optie.) Deze op wielen met een rem.



STUDIE buffet piano, bruin hout  
gestemd, op wielen met rem

## AFSTOPPING

---

Voor de voorstelling Don Juan verkiezen we de optie voor zo min mogelijk tot geen afstopping. **Wel vragen we de optie voor een eventuele zwarte backdrop en zijzwart voor moest de zaal te veel afleiden van de voorstelling.**

## LICHT & EFFECTEN

---

### VOORZIEN DOOR HET THEATER

---

- 16 x PC 1kW + Flappen
- 17 x Profiel 1kW + messen & optie iris
- 8 x vloer parren CP62
- 1 x Vloer par CP61 (alternatief profiel 500w)
- 1 x par CP62
- 5 x Fresnell 1kW + Flappen
- 5 x L202
- 2 x Frost (R119)
- 1 x frost R114
- 8 x Frost R132
- 4 x L652 (Alternatief 8 x L205)
- Chamsys

**Indien een aantal van deze materialen/filters niet aanwezig zijn gelieve dit op voorhand te laten weten.**

Ook vragen we voor de voorziening van de juiste kabelage, dit bestaat uit genoeg shuko kabels voor alle spots, dmx.

### HET GEZELSCHAP VOORZIET

---

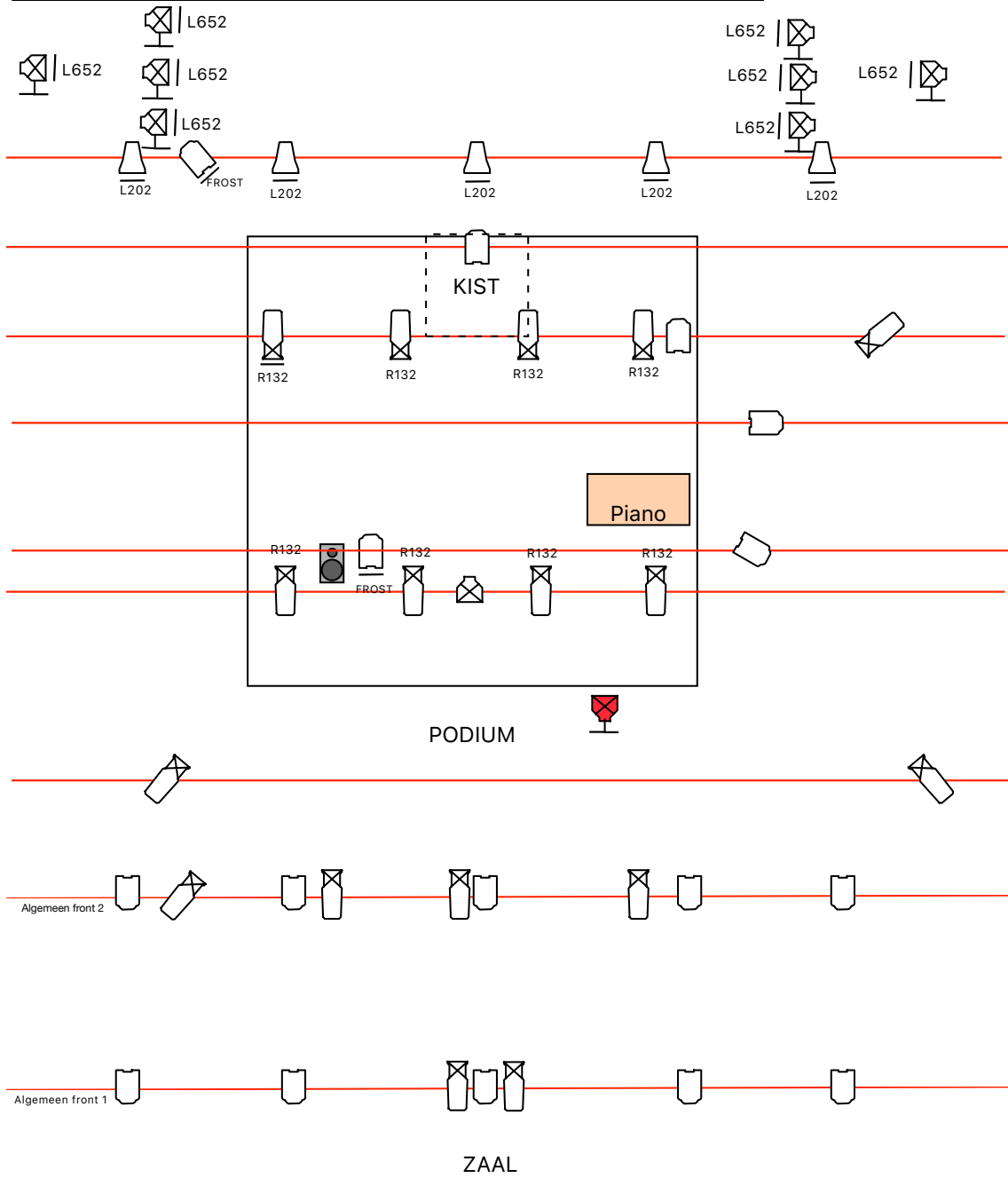
Wij zelf voorzien geen licht, tenzij er op voorhand hier afspraken rond gemaakt zijn.

**Voor vragen hier omtrent bel naar Johannes Ringoot**

# LICHTPLAN

## Legende


-  Vloer par CP62
-  Fresnel 1kW + Flappen
-  PC 1kW + Flappen
-  Vloer par CP61
-  Profiel 1kW + optie iris en messen

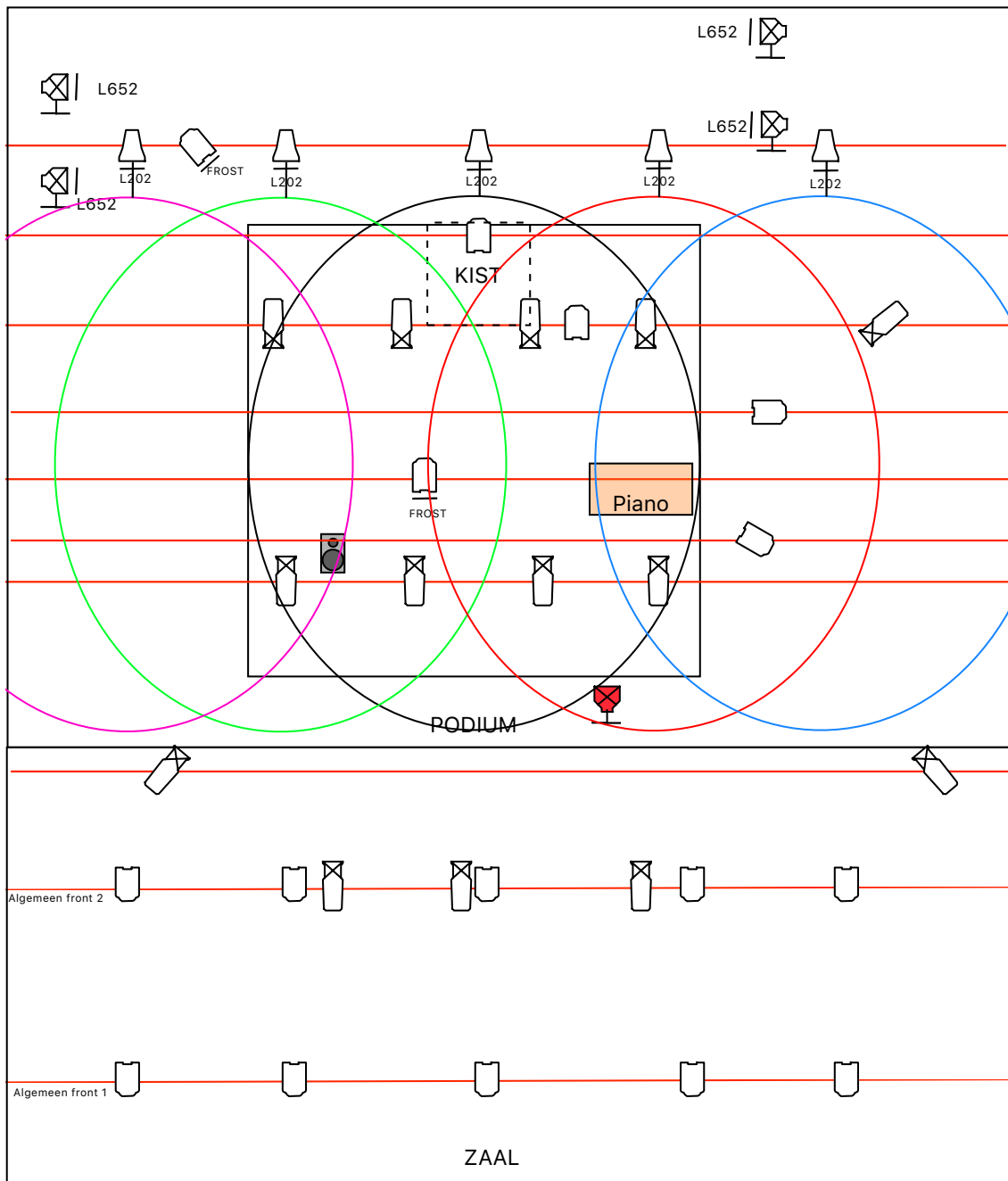


# FOCUS PLANNEN

## 1 TEGEN

### Legende

-  Vloer par CP62
-  Fresnel 1kW + Flappen
-  PC 1kW + Flappen
-  Vloer par CP61
-  Profiel 1kW + optie iris en messen

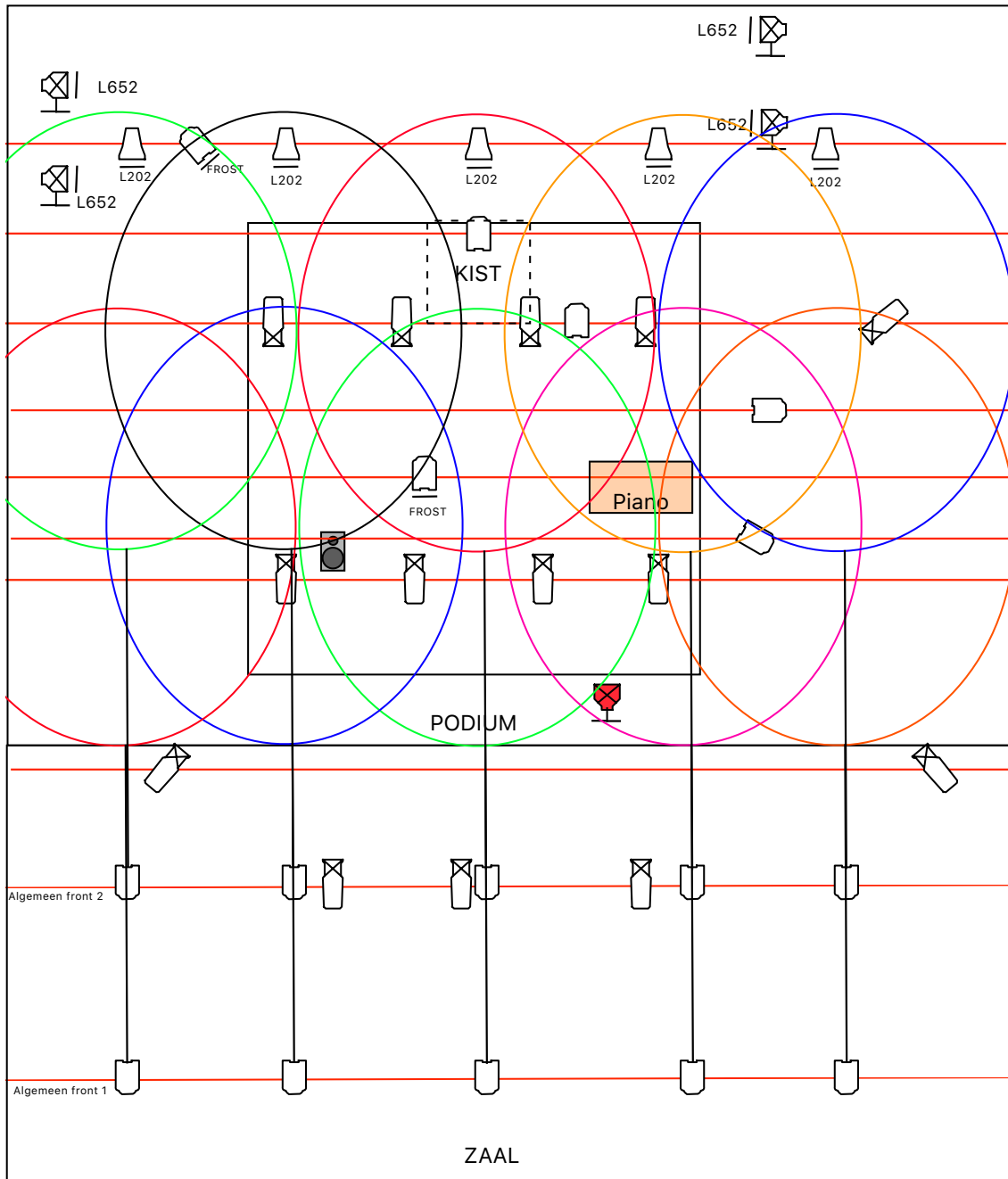




## 2 FRONT

### Legende

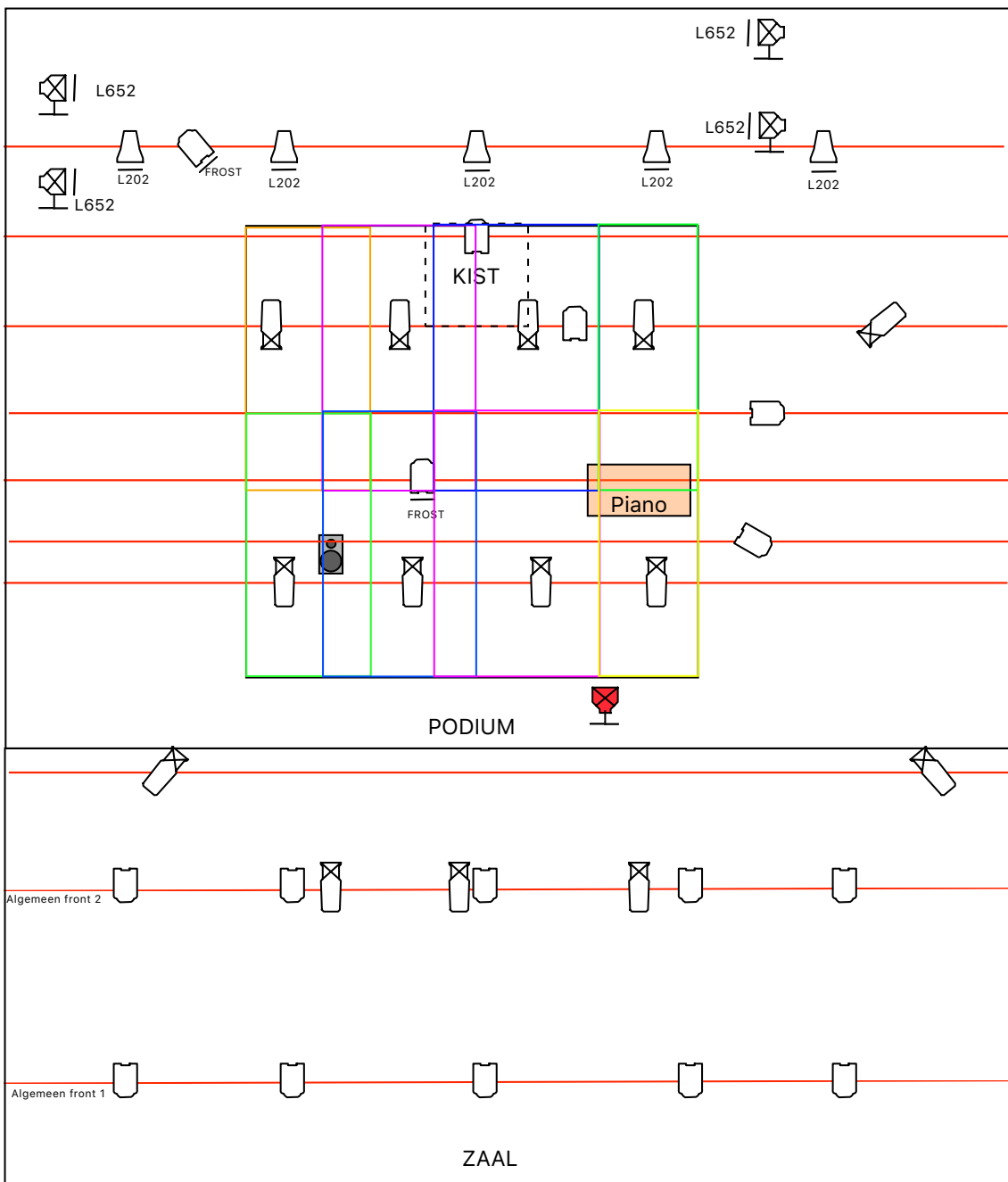
-  Vloer par CP62
-  Fresnel 1kW + Flappen
-  PC 1kW + Flappen
-  Vloer par CP61
-  Profiel 1kW + optie iris en messen



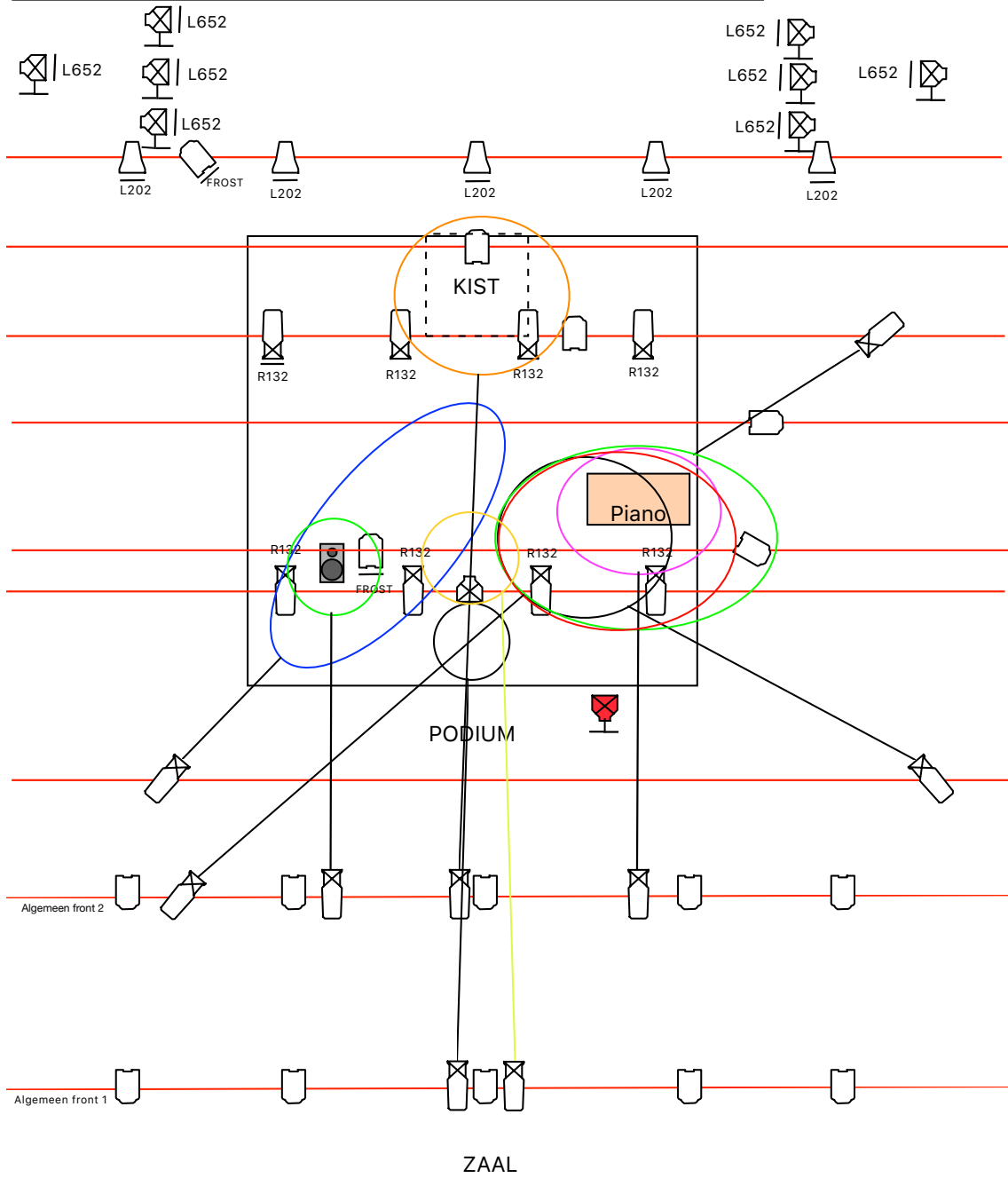
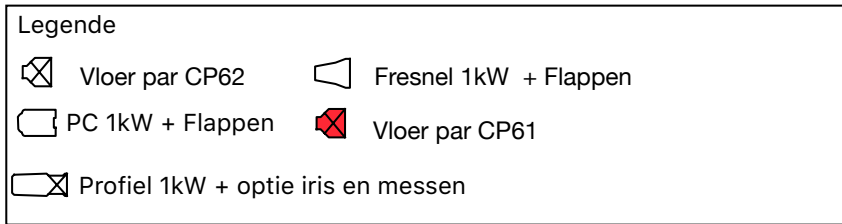
### 3 VLOER

#### Legende

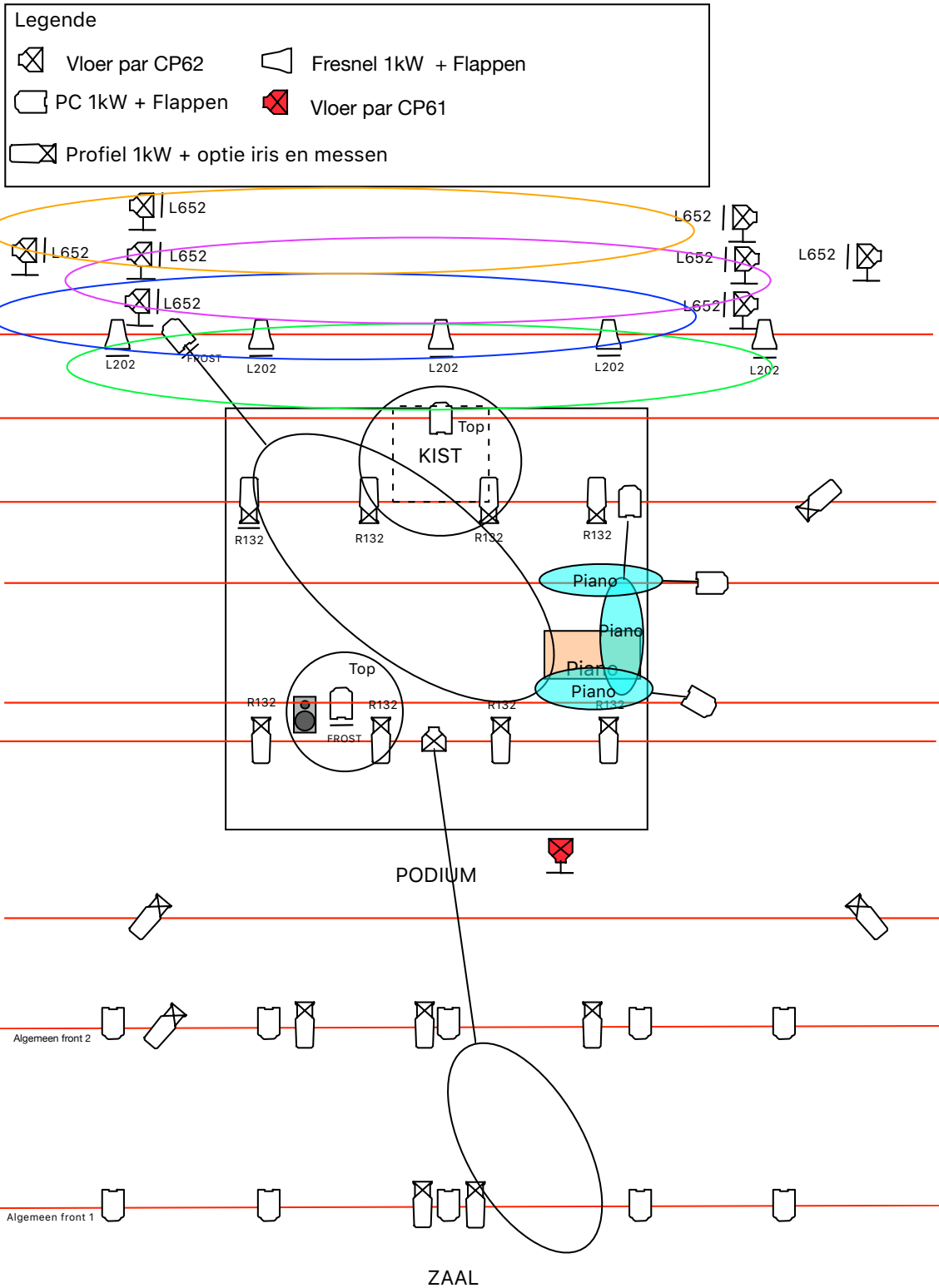
-  Vloer par CP62
-  Fresnel 1kW + Flappen
-  PC 1kW + Flappen
-  Vloer par CP61
-  Profiel 1kW + optie iris en messen



## 4 PROFIELEN



## 5 SPECIALEKES



## AUDIO

---

### HET THEATER VOORZIET

---

De voorstelling Don Juan speelt bij voorkeur on versterkt wel vragen we de mogelijkheid tot eventuele versterking voor moest de onverstaaanbaarheid te groot zijn.

Hierdoor vragen we de voorziening van:

- Standaard FOH
- 2x Monitors
- Een Digitale of analoge audio tafel
- In het geval van een analogo tafel: externe compressor/gate, Extern FX rack, Externe grafische EQ
- 3 tot 6 wireless mic set (kleef microfoons bvb. DPA4066 of akai variant.)
- 2x condensator mic (neumann km 184)**op statief** voor versterking van de piano

Moesten er zaken niet mogelijk neem gerust contact op met de technische coördinatie.

**Zelf nemen we 2 passieve speakers mee die gebruikt worden tijdens de voorstelling.:**

- Laptop van de zaal voor het afspelen van de audio
- In het geval van een analogo tafel: externe compressor/gate, Extern FX rack, Externe grafische EQ
- Speakon kabels voor de aansluiting van de speakers

### HET GEZELSCHAP VOORZIET

---

- 2 passieve speakers
- 1 versterkers

## PLANNING

---

Uur	Activiteit	Aantal zaal technici	Opmerkingen
9u	Unload truck	Min 3	
10u – 13u	Opbouw + licht & audio	Min 3	
14u – 17u	Focusen licht/ afregelen effecten	Min 3	Kan eventueel naar aanloop van het einde met 1 huistechnieker
19u30	Preformance	Min 1	
21u40	Afbraak + Load truck	Min 3	

**Indien Het aantal zaal technici niet aanwezig is gelieve contact op te nemen.**

Deze planning is een voorlopige planning en wordt aangepast afhankelijk van locatie, uur van preformance. Voor de verder bespreking van de planning zal u op voorhand gecontacteerd worden.

## EXTRA'S

---

Lunch voor 6 personen of meer personen (dit wordt op voorhand doorgegeven) wordt voorzien indien de voorstelling aanvangt voor 18 uur, of tenzij, in geval van festival, meerdere dagen gespeeld wordt, op de lunchtijd tussen twee voorstellingen.

Avondmaal voor 6 personen of meer personen (dit wordt op voorhand doorgegeven) wordt voorzien indien de voorstelling aanvangt na 18 uur.