



## TECHNISCHE FICHE

MADAME ROSA

HETGEVOLG

Versie 2, 25 oktober 2019

### AANKOMST

Technische ploeg: telefonisch af te spreken of via mail ( 0473/36 44 36 of [kris@hetgevolg.be](mailto:kris@hetgevolg.be))

Acteurs: 3u voor aanvang

### SCENE

Zwart en proper speelvlak

Ideale afmetingen: Breedte 11m, Diepte 8m, Hoogte 6m

**Indien men niet aan deze afmetingen kan voldoen, kunnen er aanpassingen gebeuren in het licht en decor! Contacteer mij dan op [kris@hetgevolg.be](mailto:kris@hetgevolg.be)**

### DECOR

Het decor bestaat uit 82 kunststof paletten (1,20m op 0,80m) die in een een rechthoek gestapeld zijn in verschillende hoogtes.

In de rechthoek staat een aluminium frame van 3,95m op 2,25m (60kg) waar een Giantmirror folie is opgespannen.

Totale oppervlakte decor 7m op 5,30m

## GELUID

HETGEVOLG neemt mee:

- > Mengtafel Midas 32R
- > Draadloos microfoonsysteem Shure/DPA voor de 7 acteurs

Voorzien door de zaal:

- > FOH, indien mogelijk aparte aansturing sub
- > Een goede spreiding in de zaal, ook voor de eerste rijen (indien niet aanwezig, graag voorzien)
- > 1 Monitor op scene

## LICHT

HETGEVOLG neemt mee:

- > Lichtcomputer
- > 2 torentjes en 1 statief
- > Kleurenfilters (indien de zaal ze niet heeft, zie lijst)

Voorzien door de zaal:

- > 36 kringen waarvan **26 vloeraansluitingen**
- > 18 vloerstatieven
- > Hazer te bedienen via DMX

## REGIE

De regie moet in de zaal, niet in een hok of onder een balkon. Licht en geluid wordt bediend door 1 persoon. Gelieve voldoende plaats te voorzien. Merci!

## OPBOUW EN AFBRAAK

Graag 2 personen bij de opbouw en afbraak van de voorstelling

Opbouwtijd: eerste schatting: 4u, afbraak 1u

## PARKING

Plaats voor een vrachtwagen van 9m lang op 3,30m hoog en 2 personenwagens

## LOGES

2 loges, de ploeg bestaat uit 7 acteurs

## CATERING

Bij een middagvoorstelling graag brood met beleg en soep voor 8 personen

Bij een avondvoorstelling graag een warme maaltijd voor 8 personen.

Graag eten we 2,5u voor aanvang bij een avondvoorstelling

Allergieën: 1 persoon is allergisch voor pit - en steenvruchten

## OPMERKINGEN

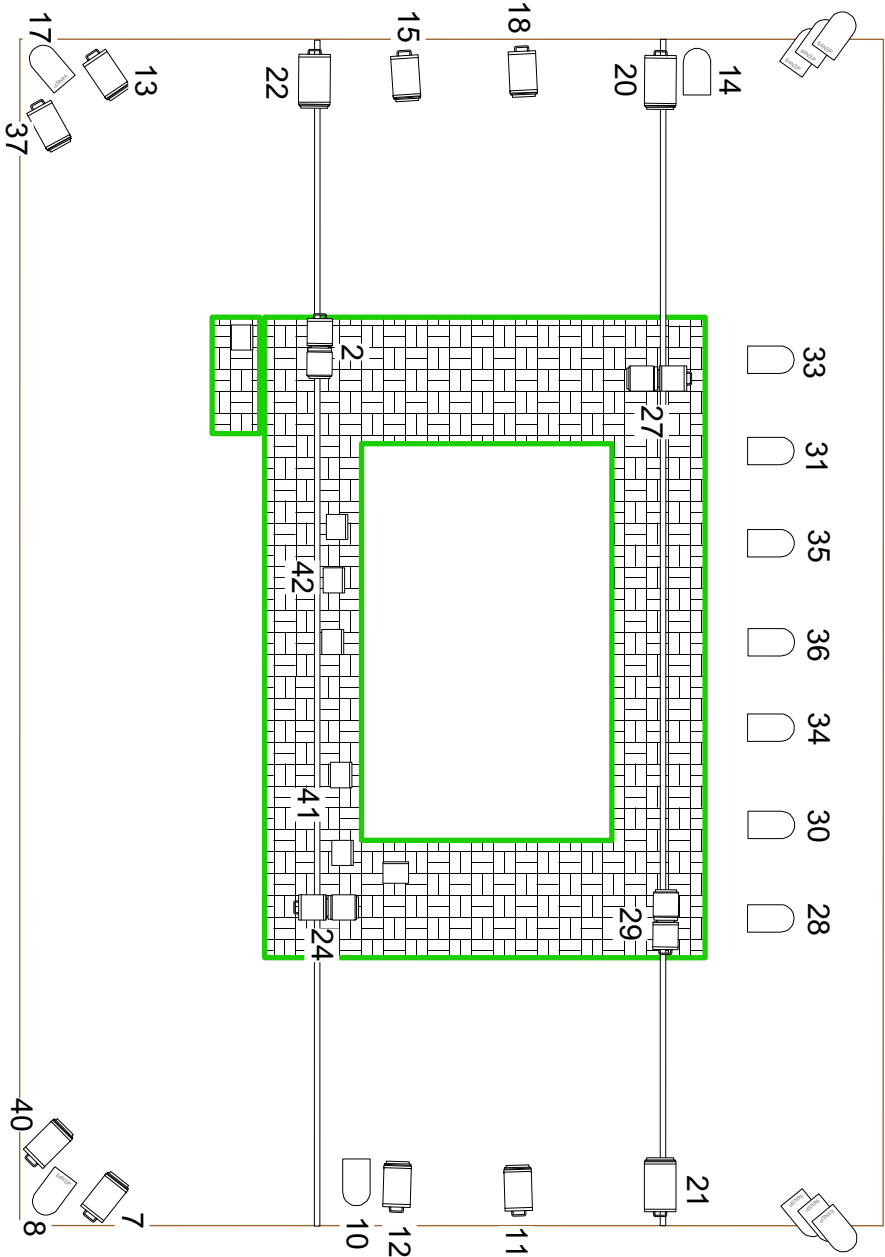
De technische fiche met zijn verplichtingen voor de organisator maakt deel uit van het contract.

Check de technische fiche nauwkeurig en laat tijdig weten wanneer er bepaalde vereisten niet kunnen zodat we een oplossing kunnen zoeken.

De technische fiche kan doorheen de tournee veranderen, check dan ook steeds de laatste versie op <https://www.huubcolla.be>



39  
38  
32



29  
25  
26

- ADB 38-57 profiel
- Bouwbak
- PAR 64 cp61
- Par 64 cp62
- ADB 2kw pc
- ADB 1kw pc

37	Indirect marrit via spiegel een beetje op Chris. klein gespot en geflapt.	lee 550	
17	Marrit frontaal beam verticaal strijk vitrine	lee 174	61
13	Hilde gespot helpt lijf en flappen klein	OW	
22	Straatje van voor naar achter van de spiegel afblijven	lee 046	
15	transport strijken op benen en lijfen ook een beetje over de pallets. medium gespot	lee 174	
18	Dirk gespot	OW	
14	Marrit eind cirkus monoloog beam verticaal hoekje decor	lee 710	62
20	straatje pallets	lee 029	
32	beam schuin yes yes pit schouders hoofd carina	OW	61
38	strijk over pallets beam verticaal rechtdoor	550	61
39	monoloog carina beam verticaal rechtdoor	161	61
33	rechtdoor 40cm van decor beam horizontaal	lee 029	62
31	rechtdoor 40cm van decor beam horizontaal	lee 046	62
35	rechtdoor 40cm van decor beam horizontaal	lee 029	62
36	rechtdoor 40cm van decor beam horizontaal	lee 046	62
34	rechtdoor 40cm van decor beam horizontaal	lee 029	62
30	rechtdoor 40cm van decor beam horizontaal	lee 046	62
28	rechtdoor 40cm van decor beam horizontaal	lee 029	62
26	rechtdoor verticaal met wat strijklicht ludo in de pit	lee 550	61
25	beam horizontaal ludo in de pit voor Rita	lee 161	61
29	Yes yes horizontaal beam strijklicht over het hele decor achter de spiegel	OW	61
21	straatje pallets	lee 046	
11	Ludo op zijn koppie gespot	lee 174	

12	Carina half lijf iets minder dan medium gespot	lee 174	
10	tegenlicht Marrit frontlicht chris beam verticaal pit chris	Lee 354	62
7	fronlicht chris als ze zit op hoogste pallet half lijf van de spiegel af.tussen med en spot in.	OW	
8	fronlicht chris als ze zit op hoogste pallet eindscene beam verticaal	710	61
40	benen lijf marrit+chris midden decor gespot en afgeflapt van de spiegel centraal punt hoekje pallet 3	lee 174	
2 +24+19+27	straatjes onscherp	OW	
1+3	Front voor decor groeten	OW	