

# Salibonani

**Contact voor afspraken ivm opbouw en uur van aankomst:**

Lukas Van Echelpoel

0475 - 92 95 14

[theatersalibonani@skynet.be](mailto:theatersalibonani@skynet.be)

[www.salibonani.be](http://www.salibonani.be) ( voor foto's)

Technische fiche

**Mijnheer  
Blauwhemel**

## Opstelling

Mijnheer Blauwhemel is een voorstelling waar de kinderen op **ONZE EIGEN ZITKUSSENS** in een opstelling rond de actie zitten. Op deze kussens is plaats voor **100 kinderen + leerkrachten**.

## Lichttechniek

Wij vragen aan de organisator:

- 3 gescheiden stroomcircuits, 3 x afgezekerd met 16 A + 3 lange stroomkabels

Alle belichting + lichttafel + dimmers - - statieven - cablage ...wordt door Salibonani meegebracht.

## Speelvlak

De ruimte moet volledig verduisteraar zijn.

Het is een scène op scène voorstelling.

Op plaatsen met een inschuifbare tribune, kan er in de zaal gespeeld worden, dus tussen het podium en de ingeschoven tribune.

Minimum oppervlakte = +- 9 x 11 meter. Minimum hoogte = 3,5 meter.

Wij brengen zelf een grondzeil mee waarop het decor wordt gezet.

## Parcours

Na de voorstelling leggen de kleuters een parcours af langs enkele tafels met muziekinstrumentjes. Dit gebeurt best in dezelfde ruimte als die waar de voorstelling doorgaat. Dit parcours wordt uitgelicht met spots van de organisator. We gebruiken hetgeen voorhanden is.

## Klank

Alle materiaal voor geluid wordt door Salibonani meegebracht.

## Technici

Wij verwachten van de schouwburg 2 technici voor afladen, opbouw en afbraak.

## Maximum aantal toeschouwers

100

## Duur van de voorstelling:

40 minuten + 20 minuten naspel in parcours

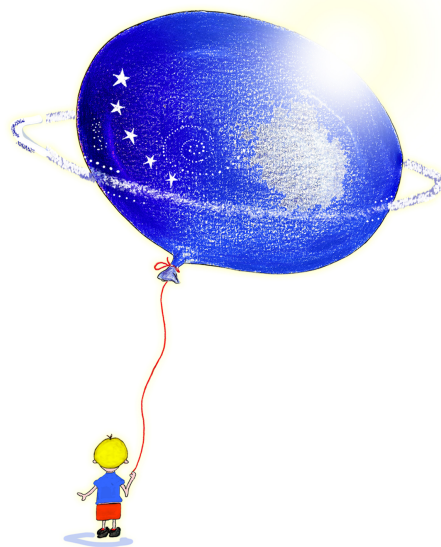
## Timing

opbouw :  
4 uur

afbouw:  
1'30 uur

## Loge

Gelieve 1 of 2 loges te voorzien met stromend water, een tafel en een spiegel.



## Catering 'Mijnheer Blauwhemel'

Wij zijn met 2 personen en heel tevreden met

- een lichte warme maaltijd
- of soep met brood en beleg
- of koude schotel (bv. een slaatje met kip of zalm)
- koffie, frisdrank en een pilsje