



en **DESCHONECOMPANIE**

Technische Fiche **Così**

Inhoudsopgave

ALGEMENE GEGEVENS	1
STAGE	1
DECORPLAN	2
AFSTOPPING	2
LICHT & EFFECTEN	3
LICHTPLAN.....	4
AUDIO	5
PLANNING	6

ALGEMENE GEGEVENS

CONTACT GEGEVENS

- Technische Verantwoordelijke:
Janneke Donkersloot
Tel: +32 485 68 24 76
Email: jannekeDonkersloot@skynet.be
- Productie:
Ruth Sarens
Tel: +32 492 22 59 44
Email: ruth@transparant.be

PERFORMANCE

- Duur: +/-1u30
- Techniek: 1
- Cast: 6
- Productie: 1

STAGE

De scenografie van het stuk bestaat uit een podium dat op de scene staat met volgende specificaties:

- B: 3,6m L: 3,6m en H: 40cm

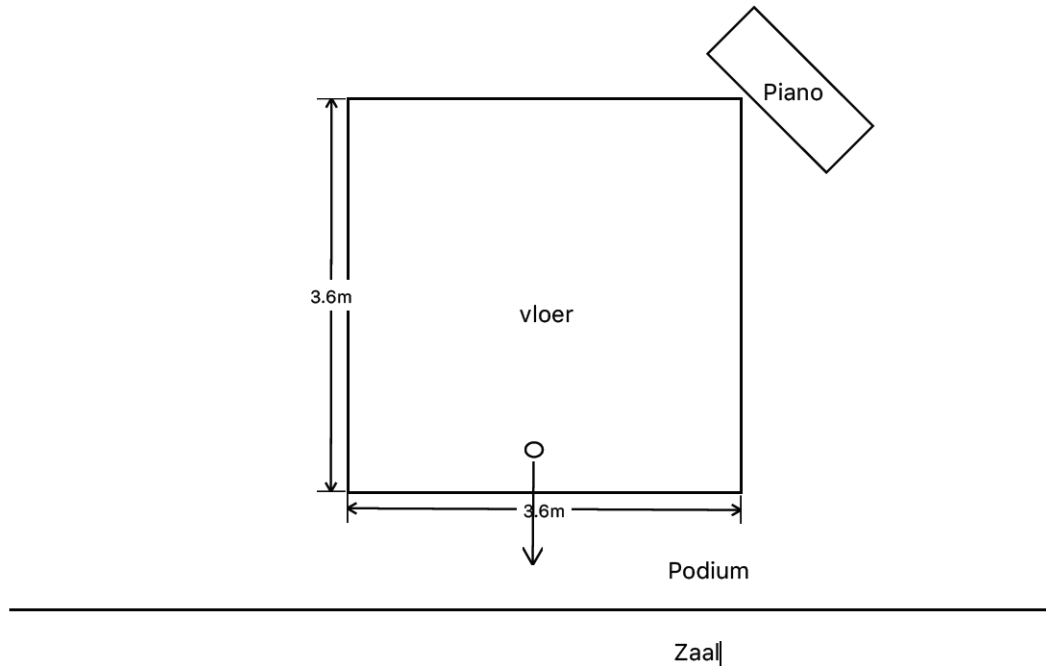
Dit decorelement wordt gemiddeld 2,5m van voorkant scene geplaatst

Verdere wensen wij:

- Een gestemde (440) kwartvleugel piano bij voorkeur zwart op wielen met een rem (gesloten klep).

DECORPLAN

Het decor staat op 1,5m van voorkant scene dit met de vloer en wand recht tegenover het publiek.



AFSTOPPING

Voor de voorstelling Cosi vragen we weinig tot geen afstopping en spelen het liefst in een zo ruw mogelijke ruimte. Juist vragen we de mogelijkheid voor eventueel een zwarte backdrop en standaard coulissen/zijzwart voor moest de zaal te veel af leiden van de voorstelling.

LICHT & EFFECTEN

VOORZIEN DOOR HET THEATER

- 10 x PC 2kW + Flappen
- 4 x PC 1kW + Flappen
- 8 x Profiel 1kW + Optie iris
- 5 x Fresnel 1kW + Flappen
- 8 x Parren op vloerstatief
- 5 x ACP (horizon's)
- 5 x L202
- 1 x L174
- 1 x medium frost (R119, L253)
- 1 x L201
- 1 x L152
- 1 x ballettoren (H:1,5m) of alternatief
- 1 x ballettoren (H:1m) of alternatief
- 8 x L204 voor ruimte inkleding

Indien een aantal van deze materialen/filters niet aanwezig zijn gelieve dit op voorhand te laten weten.

AANGEZIEN "COSI" MEER EEN LOCATIE THEATER ACHTIGE VOORSTELLING IS vragen we eventueel voor wat EXTRA LAMPEN in functie voor het aankleden van de voorstelling binnen de zaal. Dit zijn hoofdzakelijk parren en of profielen. Alvast dank voor hier rekening mee te houden. Ook vragen we voor de voorziening van de juiste bekabeling, dit bestaat uit genoeg shuko kabels voor alle spots, dmx.

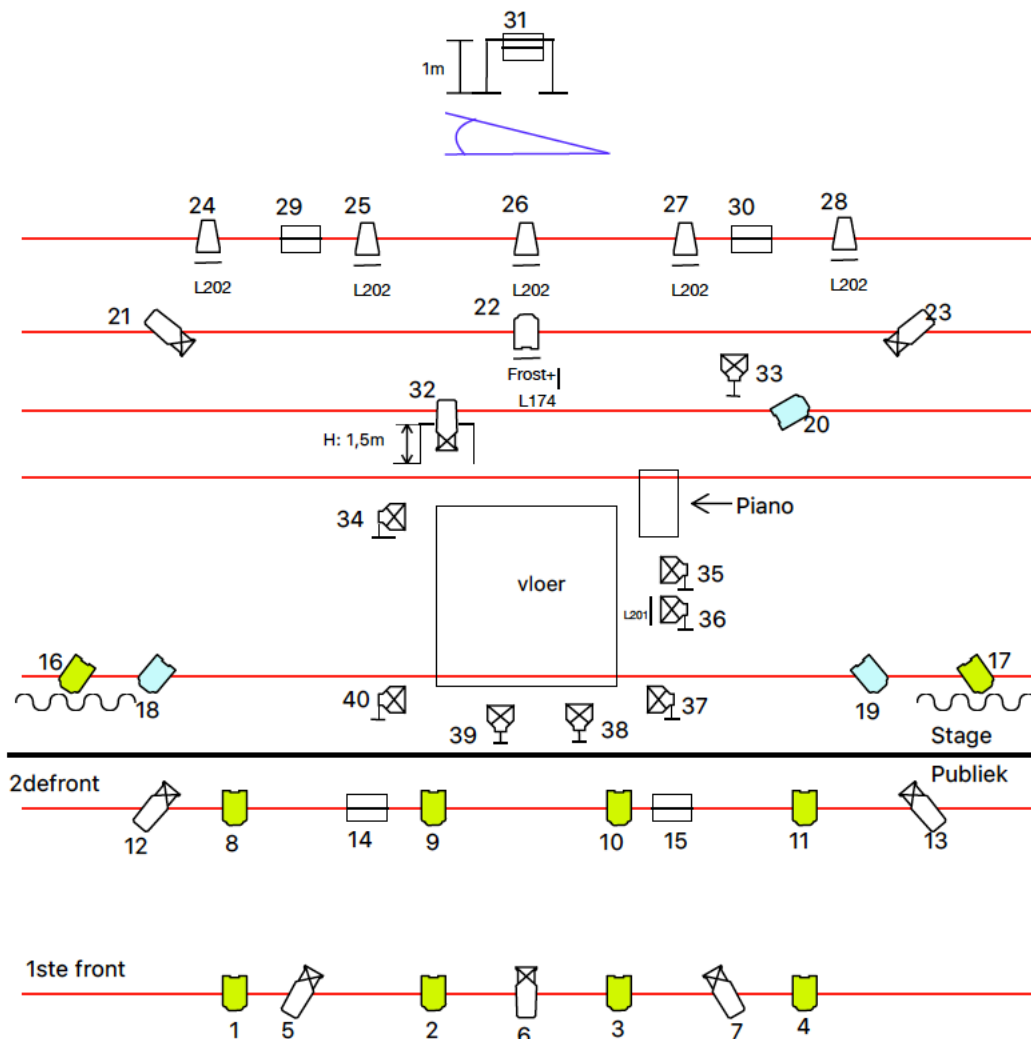
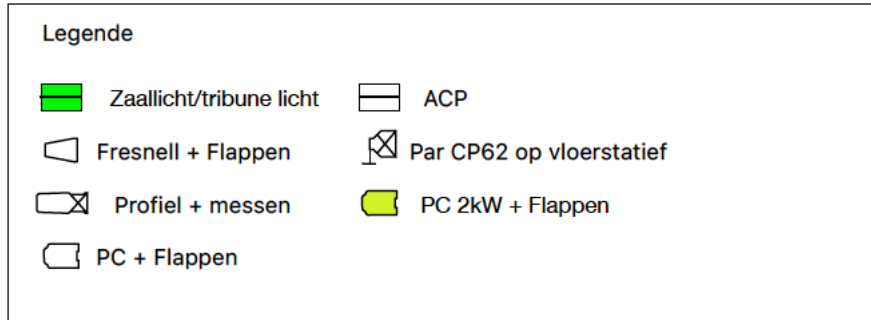
HET GEZELSCHAP VOORZIET

Het gezelschap neemt zelf niks mee van licht, alleen de lichttafel.

Indien er een aantal zaken moeten voorzien worden gelieve dit op voorhand te laten weten aan de technische coördinatie!

LICHTPLAN

Zoals eerder vermeld profileert "Cosi" zich een beetje als een **locatie achtige voorstelling**. Dit houdt in dat we de culturele centra met licht ook lichtelijk willen inkleden als een locatie. Vandaar dat (tenzij anders afgesproken) **het lichtplan samen wordt ingehangen met de techniek van het gezelschap**. Ook vragen we de eventuele mogelijkheid voor **indien nodig wat extra lampen** voor deze inkleding.



AUDIO

HET THEATER VOORZIET

Voor de voorstelling “Cosi” proberen we enkel voor vooraf opgenomen audio bestanden externe versterking te gebruiken. Echter vragen we Indien aanwezig de voorziening van extra Mic's voor het geval dat de onverstaaenbaarheid in de zaal te groot zijn, bij voorkeur maken we hier geen gebruik van.

Hierdoor vragen we dus de (indien aanwezig) voorziening van een versterking met:

- Standaard FOH van degeleijke kwaliteit (2xTops , Min 1x Sub)
- Klein monitor voor effect van een spelende piano
- 2x Monitors
- Een Digitale of analoge audio tafel
- In het geval van een analoge tafel: externe compressor/gate, Extern FX rack, Externe grafische EQ, delay
- 2x condensator mic (neumann km 184)op statief voor versterking van de piano
- 4 tot 6 x omni condensator mic op floormount algemene ambient locatie (in optie)
- 1 x pc voor afspelen van de audio

Gelieve de afspraken in verband met audio ook op voorhand te bespreken met de technisch coördinator.

HET GEZELSCHAP VOORZIET

Wij voorzien 1 radio deze heeft vaste spanning nodig.

PLANNING

Uur	Activiteit	Aantal zaal technici	Opmerkingen
9u	Unload truck	Min 2	
10u – 13u	Opbouw + licht & audio	Min 4	
14u – 17u	Focus licht/ afregelen effecten	Min 3	Kan eventueel naar aanloop van het einde met 1 huistechnieker
19u	repetitie	Min 1	
21u40	Afbraak + Load truck	Min 2	

Indien Het aantal zaal technici niet aanwezig is gelieve contact op te nemen.

Deze planning is een voorlopige planning en wordt aangepast afhankelijk van locatie, uur van performance. Voor de verder bespreking van de planning zal u op voorhand gecontacteerd worden.

EXTRA

Lunch voor 1 technieker tijdens opbouw.

Avondmaal in principe voor 8 personen (6 cast, 1 techniek, 1 productie). Bij inleidingen komt hier 1 persoon bij. In TN, KVS en De Munt komt hier nog een boventitelaar bij.

Algemeen voor de catering zijn er 4 vegetariërs.

In de kleedkamer graag een strijkplank en strijkijzer voorzien.