

TECHNISCHE FICHE

“MET MIJN VADER IN BED (WEGENS OMSTANDIGHEDEN)”

1. SCÈNE

Minimum 7 meter breed, 5 meter hoogte (opening) Donkere vloer

2. AFSTOPPING

Aan de cour en jardin kant staat er een kleine decorwand opgesteld (zie lichtplan), hierachter zou er zwarte doek moeten komen, zodat de cameras op scène niet door de poten kijken. Zwarte achterdoek.

3. DECOR

Twee decorwandjes, nemen we zelf mee.

Graag 10 gewichten of broodjes voorzien om ze vast te zetten.

1 lange tafel en twee stoelen.

In de opening komt een wit gaasdoek, deze nemen we zelf mee.

4. LICHT

Op scène: 7 dimmer kringen, waarvan 2 op vloer.

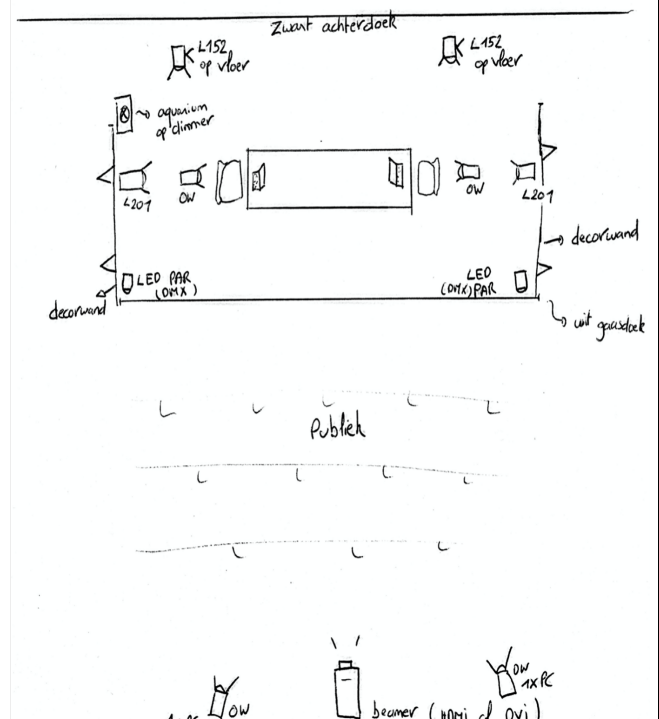
4x PC in de kap, 2x PC op vloer,
1 kring voor aquarium lampje

Front: 2x PC in frontbrug

Filters: 2x L201 in de kap, 2x L152 vloer.

We nemen zelf twee LED Parren mee voor portaal,
deze hebben vaste stroom en DMX nodig.

We nemen eigen lichttafel mee
(chamsys 5pin)



5. GELUID

Front systeem van de zaal (Links, Rechts, Sub).

Op scène staan de draadloze ontvangers voor de micros van de acteurs.

Geluidstafel: bij voorkeur M32 of X32. 4 inputs in tafel (2x micro-ontvanger op scène en minijack van laptop aan de regie).

2x Aux output voor streaming audio output.

6. VIDEO

Graag krachtige beamer waarmee we de volledige toneelopening kunnen bestrijken.
Video-bron (HDMI of DVI) staat bij de regie.

7. INTERNET

Voor de streaming hebben we een stabiele bekabelde internetverbinding nodig.

Graag minimum 20Mbps upload en 20Mbps download

(liefst gereserveerde bandbreedte of het wifi-netwerk voor bezoekers afgekoppeld zodat we tijdens de voorstelling geen onderbrekingen hebben).

We hebben zelf bekabeling en netwerk-switches mee.

Deze verbinding mag ofwel toekomen op scène ofwel aan de regie.

We zullen met 5 toestellen verbinden op het netwerk.

8. REGIE

Graag in het midden van de zaal.

9. OPBOUWTIJD

Lossen + Opbouw: decor & licht & video: 3 à 4 uur.

Soundcheck + streaming check: 1 uur.

10. LOGES

Graag 2 loges en bij voorkeur mogelijkheid tot douchen.

11. CATERING

Graag een warme maaltijd voor 3 PERSONEN (2 act. – 1 techn.),
graag minstens 2 uur voor aanvang voorstelling.

Tom: GEEN pasta
Mattias: vegetarisch
Gytha: FODMaP-arm dieet (<http://www.fodmapdieet.nl/pdf/Lijst%20met%20FODMaParm-rijk.pdf>)
GEEN ajuin – look – tarwe – champignons – bloemkool – broccoli
BEPERKTE hoeveelheid peulvruchten

12. DUUR VOORSTELLING

1h20min zonder pauze

13. PUBLIEKSOPSTELLING

Op de oorspronkelijke speelplek kreeg het publiek de kans om een veilige kijkbubbel te reserveren in de vorm van een dubbel bed. Indien gewenst kan dit idee ook overgenomen worden. Wij kunnen deze bedden echter NIET zelf voorzien of organiseren.

14. STREAMEN

1 week voor de speeldatum ontvangt u van ons een link en een instructieemail die u gemakkelijk kan verspreiden naar uw ingeschreven online-publiek.

14. CONTACT

Techniek: Mattias Sercu mattiassercu@gmail.com +32 498 81 42 94

Productie/artistiek: Tom Ternest tomternest@me.com +32 494 72 88 66

Vriendelijke groeten en tot binnenkort.

Mattias, Gytha & Tom