



TECHNISCHE FICHE

Level Q



De technische fiche maakt integraal deel uit van het contract. Indien de organisator (een deel van) het gevraagde materiaal niet heeft, wordt hierover altijd op voorhand gecommuniceerd met Lap vzw en wordt er samen naar een oplossing gezocht. Indien er materiaal moet bijgehuurd worden, vallen de kosten daarvan op de organisator.

Contact

Productie	Dafne Maes	info@lapvzw.be +32 (0) 496 85 18 59
	Danaé Bosman	info@lapvzw.be +32 (0) 498 21 25 39
	Britt Lemmens	info@lapvzw.be +32 (0) 498 01 60 69
Techniek	Hans Rigouts	rigouts.hans@gmail.com +32 (0) 476 59 65 26

Korte info

LOAD-OUT: ca. 5 minuten

OPBOUW: ca. 3u30 bij zaal met beweegbare trekken

AFBRAAK: ca. 30 minuten

LOAD-IN: ca. 5 minuten

PARKING:

- 2 personenwagens

VOORSTELLING: ca. 1u - geen pauze

CAST & CREW: 5 personen - 4 spelers / 1 techniek

TECHNISCHE PLOEG ORGANISATOR:

Load-out/Load-in - nvt.

Opbouw/Afbraak - 2 techniekers (voornamelijk licht)

Bij voorstelling - 1 techniek stand-by

BACKSTAGE:

- minstens 2 **verwarmde** kleedkamers met warm en koud stromend water
- minstens 4 **gescheiden** douches en 4 **propere** badhanddoeken
- een strijkijzer en een strijkplank

CATERING:

- opbouwdag: 1 maaltijd voor de techniek (mag in de vorm van een broodje)
- speeldag: 5 **gezonde** maaltijden die makkelijk verteerbaar zijn. Bij een avondvoorstelling graag een **warme** maaltijd maximum 1,5u voor aanvang.

Scène

Wat we vragen van de zaal

Breedte: 8m
Diepte: 10m (minimum van 8m moet worden gegarandeerd)
Hoogte: 6m onderkant trekken
Afstopping: minstens 3 zwarte poten van 2,5m breed (1 center achteraan), zwarte fond
Vloer: zwarte, egale balletvloer van 8m op 8m
Stroom: 1x 16A

Licht

Wat we vragen van de zaal

- 32 werkende dimmers
- DMX-kabels + stroomkabels voor LED-armaturen
- Lichtarmaturen en kleurfilters volgens onderstaande tabel

<u>FIXTURE</u>	<u>AANTAL</u>	<u>BARNDORF</u>	<u>R132</u>	<u>L213</u>	<u>L202</u>	<u>L134</u>
PC 1KW	5	JA				
PC 2KW	10	JA				
Profiel 15°	4	nvt.	4			
Profiel 40°	8	nvt.		2	6	
Par 64 CP62	2	nvt.				1
LED-par	12	nvt.				

Zie bijhorend lichtplan voor plaatsing en channels

Wat we zelf meebrengen

- Chamsys On PC (5-pin dmx - **slecht 1 universe uit te sturen**)
- Enkele spare frost- en kleurfilters (vnl. R132 en L213)

Geluid

Wat we vragen van de zaal

- degelijke zaaldekking eindversterking LR+C & sub
- 2x monitor - jardin en cour, liefst weggestoken in coulissen
- Stereo-DI aan regie
- mengtafel met een stereo-input

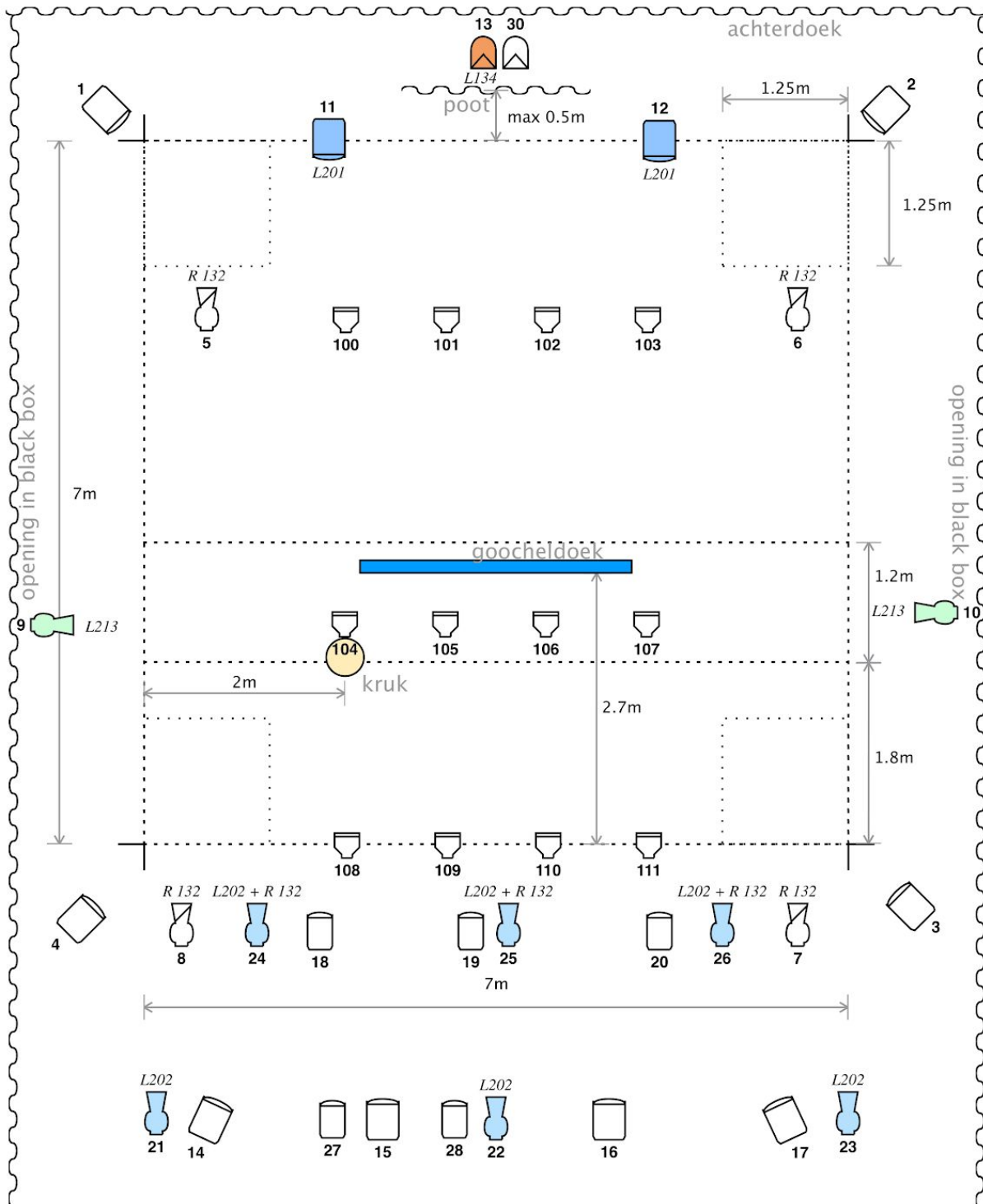
Wat we zelf meebrengen


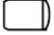
- laptop met geluidskaart

Scènebeeld



LX Plot



- 10 x  2kw PC
- 5 x  1kw PC

- 12 x  LED par
- 2 x  PAR 64 CP 62

- 4 x  Profil +/-15°
- 8 x  Profil min 40°