



De Mannschaft vzw

Eikstraat 5
2300 Turnhout

TECHNISCHE FICHE

DE MANNSCHAFT – JOHN & JANE

(versie 2/3/2021)

SPEELPLEK

DETHLEFF is een voorstelling die in een verduisterbare *black box* moet staan met minimumafmetingen 10m (b) x 8m (d) x 6m (h).

De scene is volledig leeg en netjes bij aanvang opbouw.

De duur van de voorstelling bedraagt 55 minuten zonder pauze.

DECOR

Het decor bestaat uit:

- 1 houten zetstuk 'TAL' (80x100x270cm, opgebouwd in 3 stukken)
- 1 houten zetstuk 'Shredder' (70x50x100cm, in 1 geheel)
- 1 inbouwkoelkast (volledig ontdaan van drijfgas en elektronica)
- 4 metalen opbergrekken (90x40x180cm, in 1 geheel)

Wij vragen: Min. 2 gewichten (kluitjes) ter stabilisatie van de koelkast

LICHT

Wij vragen:

- 14 PAR CP62, waarvan 1 op vloerstatief
- 4 PAR CP61
- 5 PC 1kW
- 6 PC 2kW, allen voorzien van flappen in frontbrug
- 2 Fresnel 2kW
- 3 Profiel 1kW (12-30°)
- 3 Profiel 2kW (13-36°) in frontbrug

- 1 **DMX-aansluiting voor onze LED-driver (Centraal achter fonddoek)**

Voldoende 3 en 5-pins DMX bekabeling

Zie lichtplan voor filters.

Wij brengen onze eigen Chamsys lichtsturing mee. (5-pins DMX – 2 Universe out)

GELUID

Wij vragen:

- 2 Monitorspeakers
- Een geschikte FOH installatie
- Een geluidstafel (Min. 4 IN – L/R OUT – 2 AUX)

SFX

- Wij brengen een dmx-gestuurde rookmachine mee.
- Bij aanvang van de voorstelling valt er een lading papieren uit de lucht. Hiervoor hebben we een zelfgemaakt valsysteem bij dat manueel bediend wordt dmv een touw dat via katrollen naar de coulissen wordt geleid.

OP- EN AFBOUW

Wij vragen 2 technici om ons te assisteren bij de opbouw en afbraak van deze voorstelling. Het exacte uur van aankomst wordt steeds op voorhand afgesproken met onze technicus. Opbouw: 3u* / Afbouw: 1u

*Bij zalen met trekkenwand. In zalen met een vast grid zal onze opbouw waarschijnlijk iets meer tijd in beslag nemen. Gelieve ons dit tijdig te laten weten!

LOGES

2 loges voorzien van sanitair, warm stromend water, een aantal handdoeken, douche en spiegels.

CATERING

Graag catering voorzien voor 3 personen waarvan 1 vegetariër.

BIJ VOORSTELLING IN VOORMIDDAG EN NAMIDDAG

Lichte warme maaltijd. (12u)*

BIJ AVONDVOORSTELLING

Warme maaltijd (18u)*

* Catering volgens afspraken opgenomen in het contract.

- In de loges graag koffie/thee/water/frisdrank/wijn/bier, fruit en/of kleine versnaperingen.

PARKEREN

De organisatie voorziet 2 parkeerplekken.
(1 bestelwagen en 1 normale personenwagen)

CONTACT

Rens Planckaert (*Techniek JOHN & JANE*)

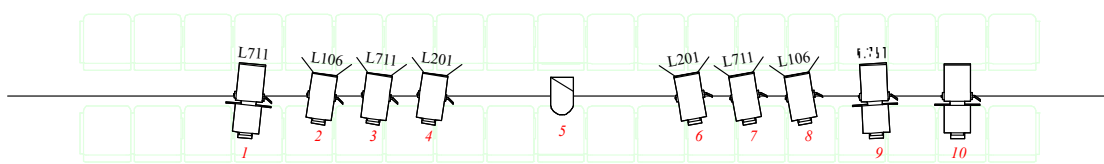
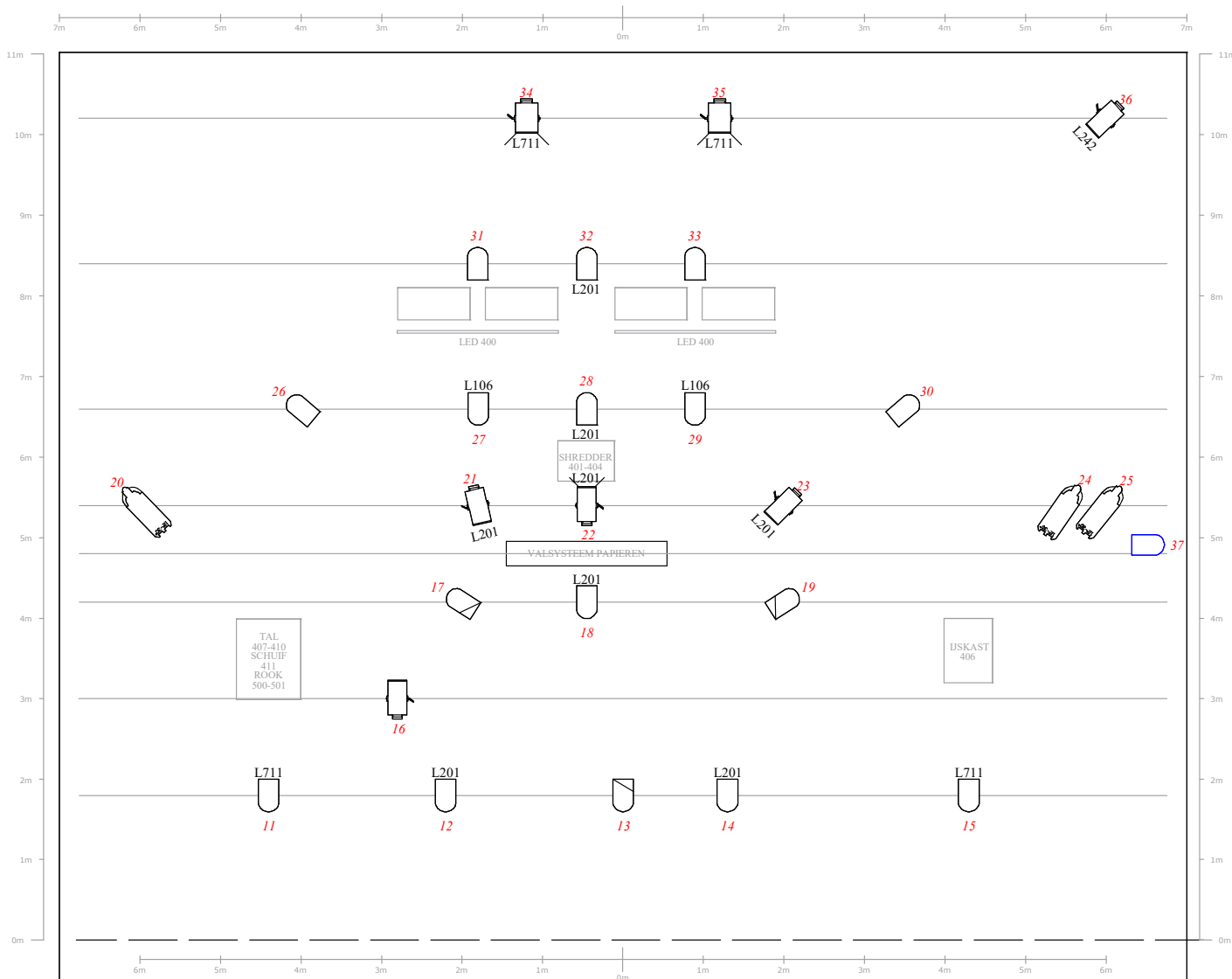
Planckaert.rens@gmail.com

+32 (0)473/27.51.35

Thomas Stevens (*Technisch coördinator De Mannschaft*)

Thomas@demanschaft.be





John & Jane - De Mannschaft Lichtplan

Symbol	Name	Count
	PC 1 kW	5
	PC 2kW	6
	Fresnel 2kW	2
	Profiel 1kW 12-30°	3
	Profiel 2kW 13-36°	3
	PAR64 CP61	4
	PAR64 CP62	14