



# **WARRE BORGMANS** **EN DE LOU ROMAN BAND**

## **MAESTRO of de man zonder tanden**

Technical rider 2020 THEATER OPTREDENS

### **1. Over de voorstelling**

Maestro of de man zonder tanden is een heerlijk absurde en theatrale muziekvoorstelling met Warre Borgmans en de Lou RomanBand in een glansrol. Hugo Matthysen schreef de tekst over John Dyke, een gewezen stertrompettist in showorkesten. De illustere John Dyke, met verve vertolkt door Warre Borgmans, vertelt hoe het er in zijn glorie-dagen bij het orkest aan toe ging, met sappige anekdotes over zijn hoogstpersoonlijke ervaringen achter en op de scène.

### **1. Aankomst**

De gehele licht- en geluidsinstallatie moet klaar staan voor gebruik en getest bij aankomst van onze techniker. Onze techniker is gemachtigd de aanwezige installatie aan te passen aan de behoeften van de productie.

Indien niet voldaan kan worden aan de opgegeven specificaties, gelieve zo snel mogelijk contact op te nemen via onderstaande contactgegevens.

Eén van de technikers van de zaal doet de bediening van het licht volgens het lichtplan in bijlage.

Aankomsttijden indien het nodige voorbereid is:

bij een avond voorstelling 20u: aankomst techniek rond 14u

bij een middag voorstelling 15u: aankomst techniek rond 10u

### **2. Front Systeem**

Het Front systeem van de zaal is voorzien voor gebruik van muziek voorstellingen.

De PA moet van een goed kwaliteitsmerk zijn dat een goede spreiding heeft over de ganse zaal en voldoende headroom hebben om min 95dBA leq15 te kunnen produceren.

Het systeem is L-R, L-R-SUB of L-R-C-SUB aanstuurbaar via het podium of aan de regie.

Voorkeur: D&B audio , L'Acoustics, Martin Audio, Adamson, Meyer, Coda en TW audio.

### **2. Podium / Risers / Podiumplan**

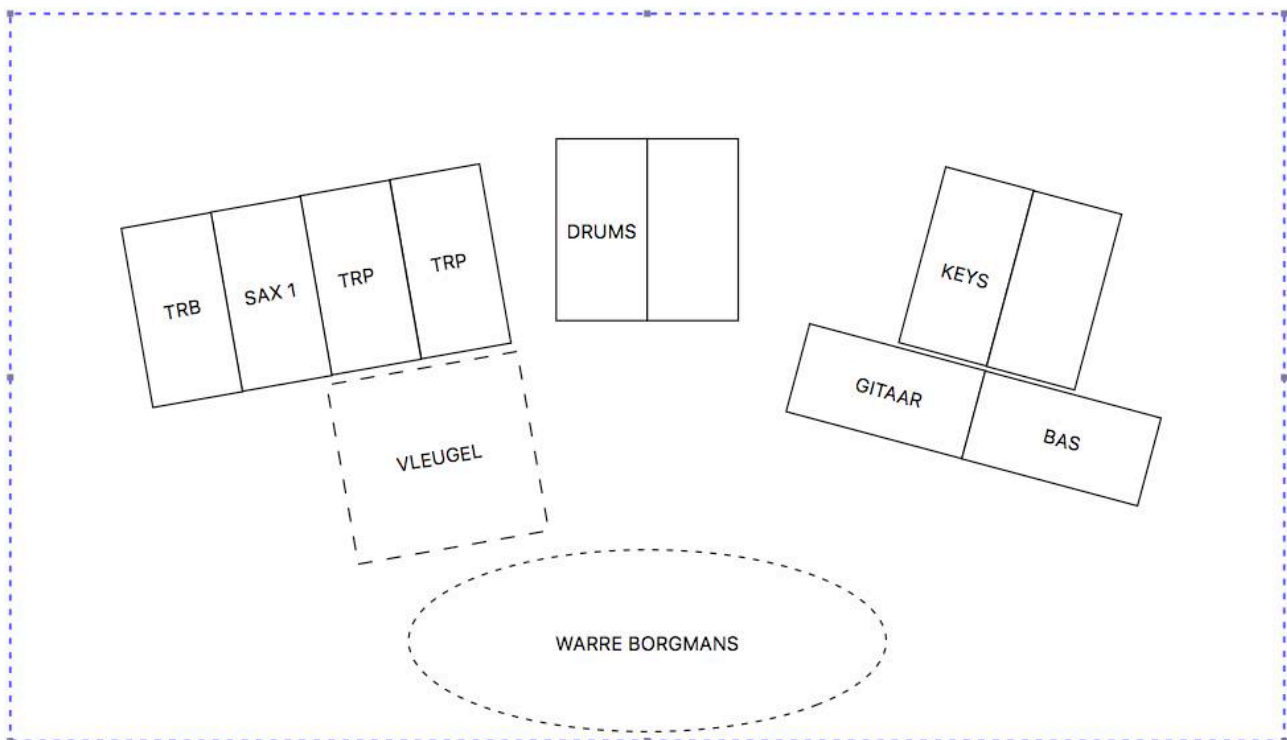
Het theater voorziet de volgende elementen:

Minimum scene afmetingen: 12m (b) x 8m (d)

Aantal podium elementen: 8 elementen

- Drums: 2x Element 2x1m – poten 60cm
- Keys: 2x Element 2x1m – poten 40cm
- 4 blazers: 4x Element 2x1m – poten 40cm

Alle podium elementen worden mooi afwerkt met zwarte molton.



## 5. Inprik set

De productie brengt een eigen inprik set mee van Twin4u.

Deze set bestaande uit:

- Digitale Mengtafel (Front mix en monitoring vanuit 1 tafel) – DLIVE C3500 / S7000
- Stage Rack
- Cat5e Multi 75m
- Microfoon set
- Statieven set
- Personal monitoring systeem voor de band
- XLR set
- HandHeld

Er komt ook een kleine digitale vleugel piano mee van de productie.

de zaal voorziet van audio:

- Front systeem van de zaal.
- Stroomvoorziening 230V naar alle podiumelementen (Backline stroom)
- 4 identieke wedge monitors verdeeld op de voor scene. Deze mogen op 1 lijn voorzien worden.  
Voorkeur: D&B audio, L'Acoustics of Martin audio.

**Priklijst:**

1	Kick in	B91	–
2	Kick out	B52	Small
3	Snare Top	SM57	Small
4	Snare Bottom	B57	Small
5	HH	NT5	Small
6	Tom 1	E604	–
7	Tom 2	E604	–
8	Floor	E604	–
9	OH L	AE3000	Large
10	OH R	AE3000	Large
11	Bas DI	BSS DI	–
12	AC GTR	BSS DI	–
13	Gitaar AMP	SM57/609	Small
14	Gitaar SPARE	–	–
15	Keyboard L	APEX DI-1	–
16	Keyboard R	APEX DI-1	–
17	Keyboard 2L	APEX DI-2	–
18	Keyboard 2R	APEX DI-2	–
19	Vleugel L	APEX DI-3	–
20	Vleugel R	APEX DI-3	–
21	Blazer 1: Trombone	DPA Clip	–
22	Blazer 2: Sax	DPA Clip	–
23	Blazer 2: E-wood wind	DI BOX	–
24	Blazer 3: Trompet 1	DPA Clip	–
25	Blazer 4: Trompet 2	DPA Clip	–
26	Vocal Bas	SM58/B58	Large
27	Vocal Gitaar	SM58/B58	Large
28	Vocal Keys	SM58/B58	Large
29	Vocal Lou	SM58/B58	Large
30	MD Talk	SM58/B58	Large
31	Tracks 1-L	Via MADi mengtafel	–
32	Tracks 1-R	Via MADi mengtafel	–
33	Tracks 2-L	Via MADi mengtafel	–
34	Tracks 2-R	Via MADi mengtafel	–
35	Tracks 3-L	Via MADi mengtafel	–
36	Tracks 3-R	Via MADi mengtafel	–
37	Tracks 4-L (Clicks)	Via MADi mengtafel	–
38	Tracks 4-R (Clicks)	Via MADi mengtafel	–
39	Warre Borgmans HandHeld	Handheld 1	Round base
40	Handheld 2 – Spare	Handheld 2	–

## 9. Lichtplan

In theater wordt er gebruik gemaakt van de aanwezige armaturen en dimmers.

Aan de CC's wordt een basis lichtplan bezorgd dat steeds inhanqt bij aankomst van de productie.

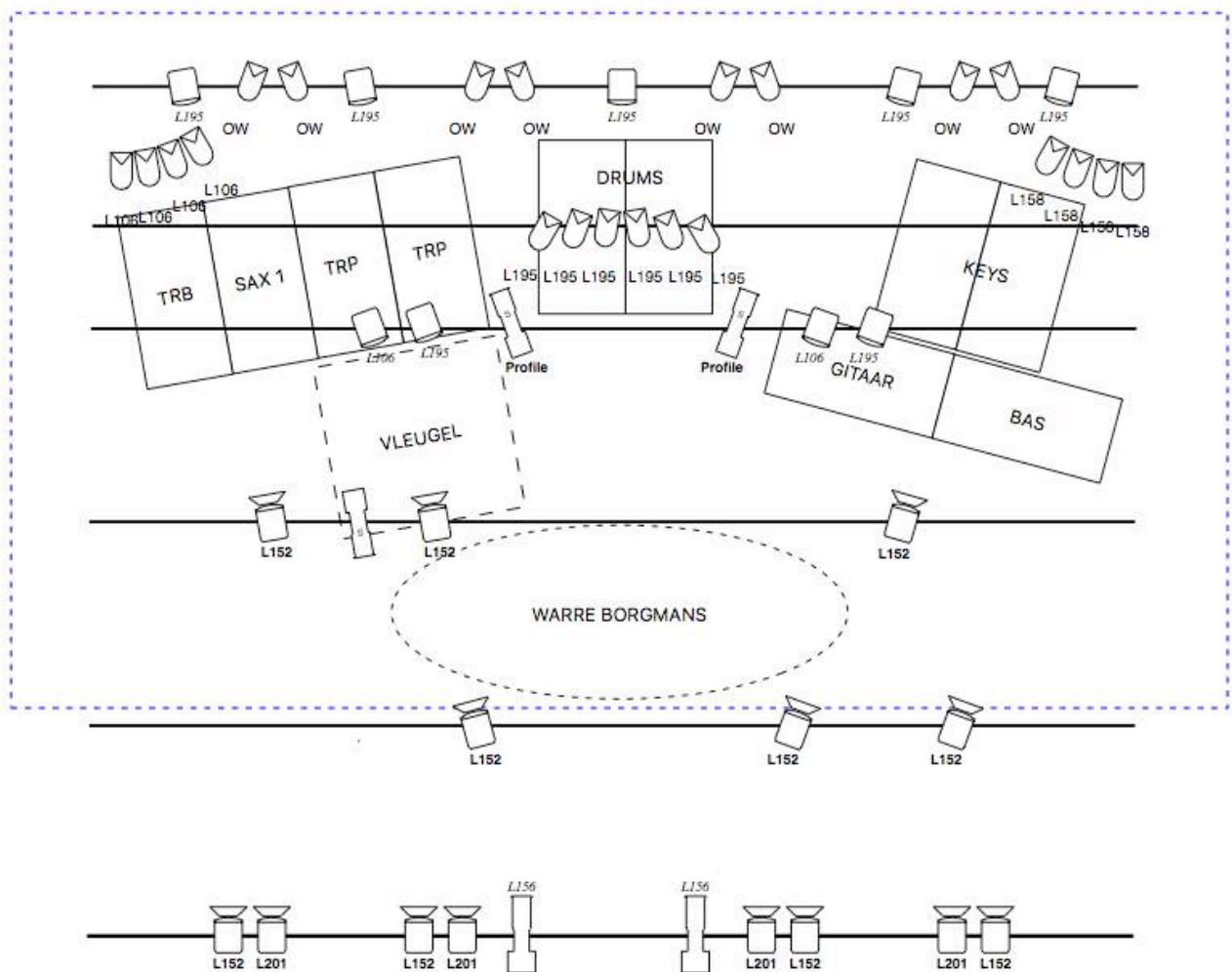
De aanwezige zaal techniek bediend het licht tijdens de voorstelling.

Er zal een draaiboek van de voorstelling bezorgd worden.

Het Cultuur Centrum is uiteraard nog vrij om nog extra aanvulling te maken in het lichtplan.

Zo kunnen er bijvoorbeeld nog led pars en/of moving lights gebruikt worden.

Zie in bijlage het gedetailleerde lichtplan met alle uitleg.



## 10. Bijkomende voorzieningen/opmerkingen

- De organisatie voorziet alle wettelijke en noodzakelijke vergunningen, keuringen en verzekeringen. Indien nodig brandwacht zoals vereist door de brandweer en wettelijke voorschriften en aangepast aan de omstandigheden voor deze voorstelling.
- Er dienen 9 DUVELS + duvel glas voorzien te worden. Deze worden gebruikt in de voorstelling.

## 11. Contacten

### **Twin4u® Events & Projects bvba:**

® EUTM-017809351

BTW/VAT: BE 0674.771.986

Gentse weg 309 C03 – KMO Zone Beverpark

9120 Beveren-Waas (België)

[www.twin4u.com](http://www.twin4u.com)

[info@twin4u.com](mailto:info@twin4u.com)

Christof Peirsman

+32(0)499/32.96.51

[christof@twin4u.com](mailto:christof@twin4u.com)

Philippe Peirsman

+32(0)499/369.659

[philippe@twin4u.com](mailto:philippe@twin4u.com)