

Het WOLK



Technische fiche
Vuil

1. Contact

Lichtontwerp en techniek:

Jonatan De Vroede
jonatandevroede@gmail.com
0497 90 63 63

Jonas Slosse
jonas.slosse@gmail.com
0498 16 55 47

Bert Van Wymeersch
bertvw560@hotmail.com
0497915202

Algemeen verantwoordelijke Het WOLK:

Sarah Van Overwaele
sarah@hetwolk.be
0494 72 32 96

Acteur:

Sarah Van Overwaele
sarah@hetwolk.be
0494 72 32 96

2. Tijden

Duur van de voorstelling: 45 min

Opbouw: 4u (inclusief bouw van tribune scene op scene)

Afbouw: 1u00

Het CC voorziet minstens twee techniekers voor op- en afbouw en minimaal een techniker tijdens de voorstelling aanwezig t.a.v. de veiligheid.

Er wordt uitdrukkelijk gevraagd ter voorbereiding van de opbouw alle spots in te hangen volgens lichtplan. (zie bijlage)

3. Licht

WIJ BRENGEN MEE:

- 2 x par56
- 2 x ventilator
- 2 x Sunstrips
- 1x rookmachine
- 1 x 4 Kanaalstraat dimmer (hiermee word alles onder het podium aangestuurd)

HET THEATER VOORZIET:

- kablage
- dimmers (minimum 30)
- Alle armaturen zoals op het lichtplan

!!OPGELET!! het lichtplan bestaat uit 2 delen Kap en Floor.

- filters
- 2 x ballet toren
- 1 x Hazer
- 2 x vaste spanning achteraan podium
- 1 x dmx lijn achteraan podium

Indien mogelijk ontvangen wij graag een trekkenplan en/of trekkenlijst om ons lichtplan in te tekenen op jullie trekken.

Wijzigingen zijn steeds mogelijk mits overleg vooraf

4. Geluid

HET THEATER VOORZIET:

- 3 x Monitor (elke aparte send)
- 1 x audio tafel (min 3 inputs - 1 aux)
- 3 x Jack kabel om van geluidskaart naar geluidstafel te gaan

WIJ BRENGEN MEE:

- Laptop (Qlab)
- Geluidskaart

5. Speelvlak

Speelvlak inclusief publieksruimte:

Min afmetingen 12m breed op 10m diep

max 120 toeschouwers

Tribune:

Wat brengen we zelf mee:

- 24 bankjes waar we ongeveer 80 kinderen op krijgen

Wordt voorzien door het theater:

- Voldoende kussentjes om een extra rij voor het eerste bankje te vormen
- Voldoende stoelen om een extra rij achter de bankjes te zetten

BENODIGDHEDEN:

- Achterzwart
- Zijzwart
- Zwarte vloer
- Volledige verduistering noodzakelijk.
- coulissen: 1 jardin is voldoende

6. Decor

Er wordt scene op scene een klein verhoogd podium gebouwd van 40cm hoog en een diameter van 4m. Tijdens de voorstelling wordt dit podium gevuld met afvalmaterialen. Alle voorwerpen komen op langs het verhoogde podium zelf.

Er worden 3 katrollen in de lucht gehangen (zie plan). De bediening hiervan gebeurt bij de techniker aan jardin-kant.

7. Loges

Aantal personen: 1

De kleedkamers moeten proper, verwarmd en verlicht zijn, en voorzien van spiegels en stromend warm water.

8. Catering

Graag koffie, thee en water voorzien in de loges.

Bij 2 voorstellingen op 1 dag:

Een lichte warme maaltijd voor 3 personen waarvan 1 vegetarisch (vlees noch vis).

Bij 1 voorstelling:

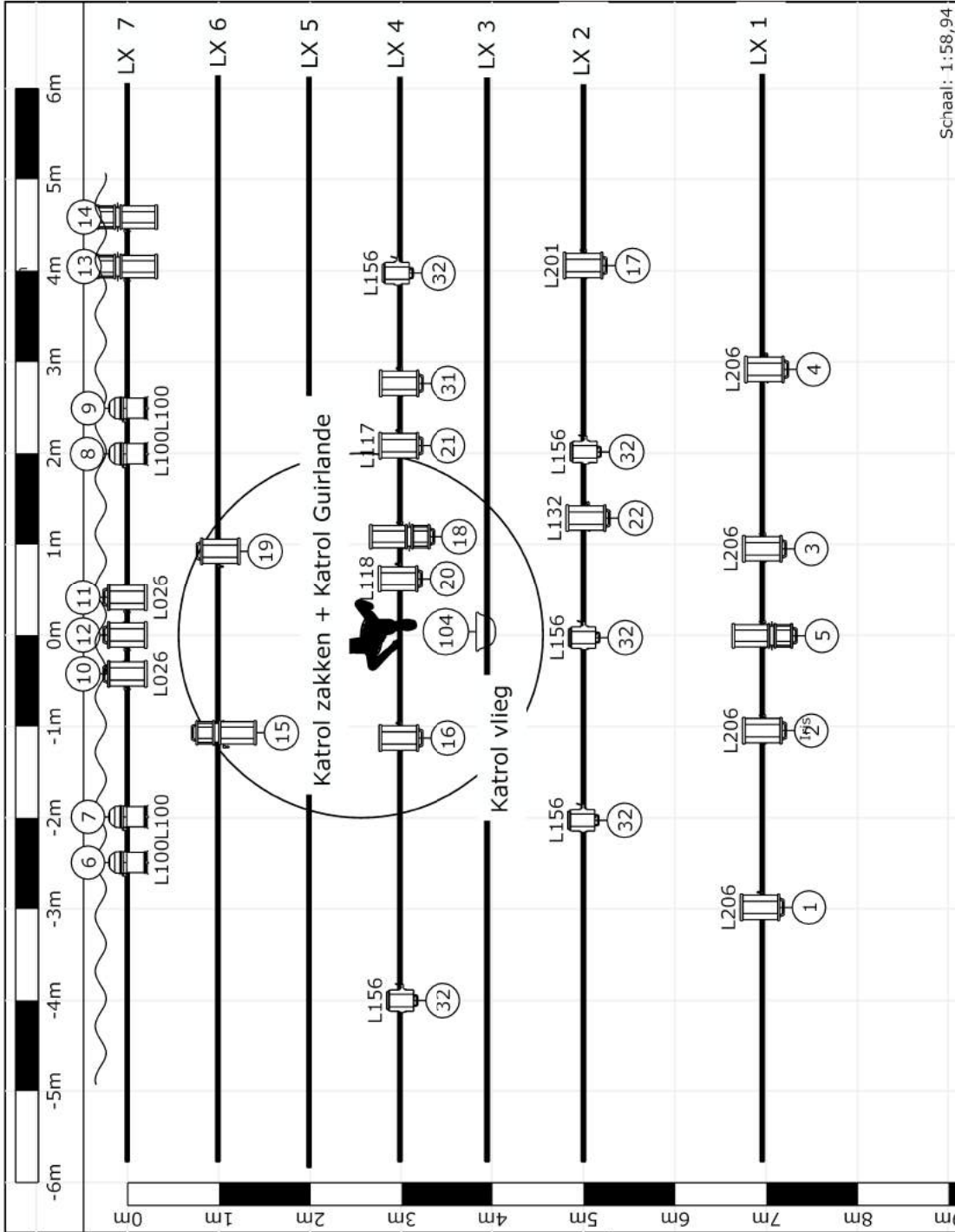
3 broodjes of dergelijke waarvan 1 vegetarisch (vlees noch vis).

9. Parkeerplaatsen

Gelieve parkeerplaats te voorzien voor een bestelwagen en een personenwagen, dicht bij de laad – en loskade.

*Bedankt en tot binnenkort
Het WOLK*







Lichtplan



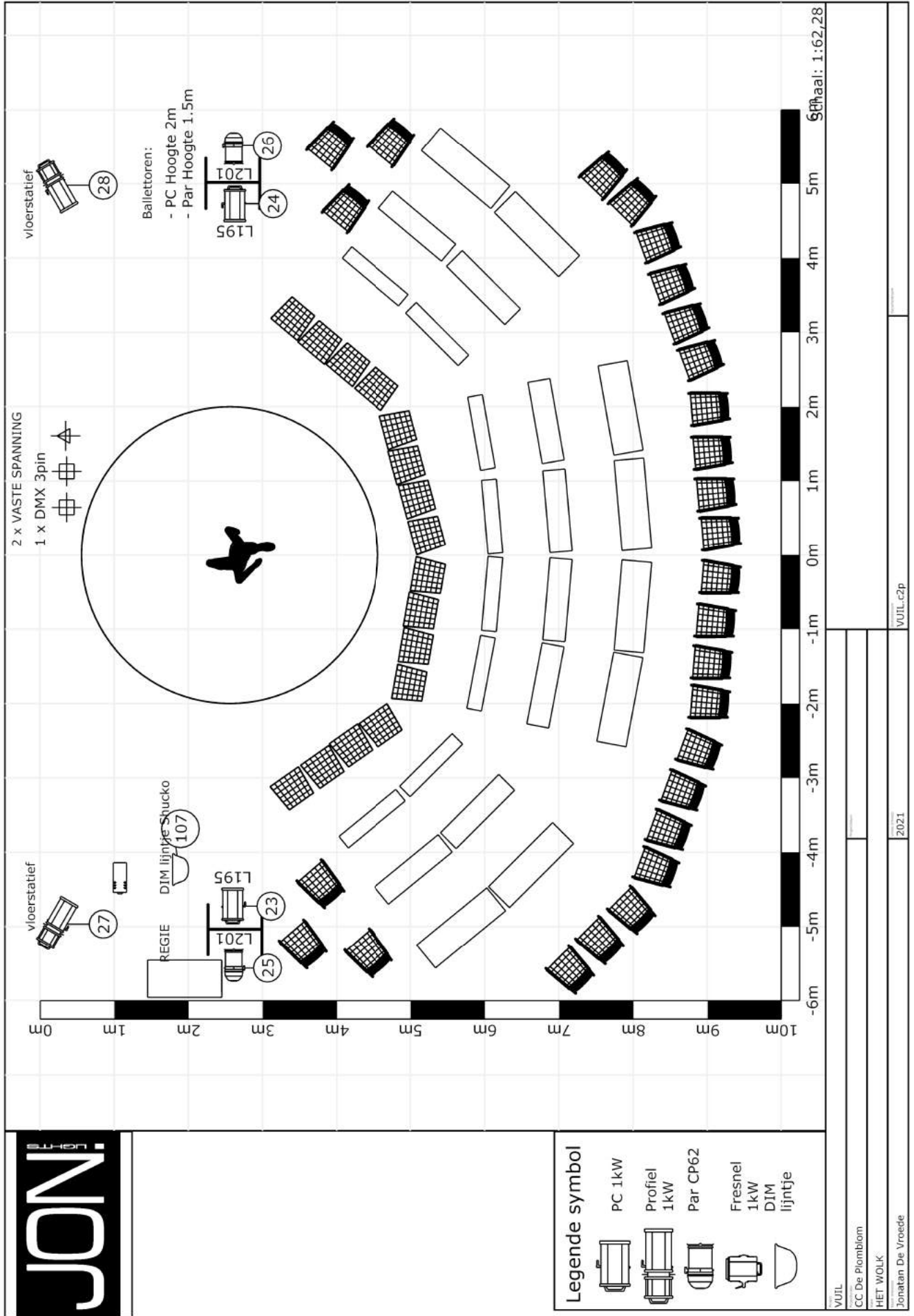
Schaal: 1:58,94



Legende symbolen

-  PC 1kW
-  Profiel 1kW (Gobohouder)
-  Par 64 CP 62
-  Fresnel 1kW
-  DIM lijtje
-  Shuko

vloerplan



Legende symbol

	PC 1kW
	Profiel 1kW
	Par CP62
	Fresnel 1kW
	DIM lijntje
	lijntje