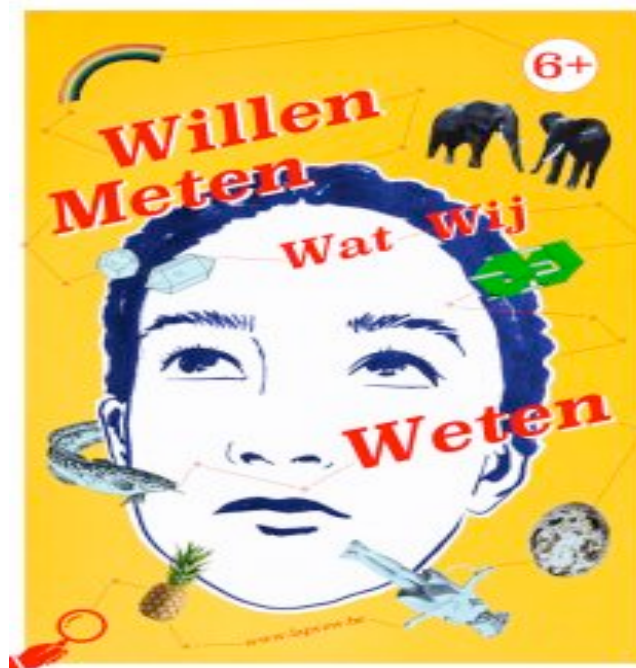




TECHNISCHE FICHE

Willen Meten Wat Wij Weten – tour 2021/2022



De technische fiche maakt integraal deel uit van het contract. Indien de organisator (een deel van) het gevraagde materiaal niet heeft, wordt hierover altijd enkele weken op voorhand gecommuniceerd met Lap vzw en wordt er samen naar een oplossing gezocht. Als er materiaal moet bijgehuurd worden, vallen de kosten daarvan op de organisator.

Contact

Productie	Leen Malschaert	info@lapvzw.be +32 (0) 475 20 93 32
	Danaé Bosman	info@lapvzw.be +32 (0) 498 21 25 39
	Britt Lemmens	info@lapvzw.be +32 (0) 498 01 60 69
Techniek	Hans Rigouts	rigouts.hans@gmail.com +32 (0) 476 59 65 26

Korte info

LOAD-IN: ca. 30 minuten

OPBOUW: ca. 4u bij zaal met beweegbare trekken

AFBRAAK: ca. 1u

LOAD-OUT: ca. 30 minuten

PARKING:

- 1 camionette
- 2 personenwagens

VOORSTELLING: ca. 45 min. - geen pauze

CAST & CREW: 4 personen - 3 spelers / 1 techniker

TECHNISCHE PLOEG ORGANISATOR:

Load-out/Load-in - 1 persoon
Opbouw/Afbraak - 2 technikers (voornamelijk licht)
Bij voorstelling - 1 techniker stand-by

BACKSTAGE:

- minstens 1 **verwarmde** kleedkamer met warm en koud stromend water
- minstens 3 **gescheiden** douches en 3 **propere** badhanddoeken
- een strijkijzer en een strijkplank

CATERING:

- opbouwdag: 1 maaltijd voor de techniker (mag in de vorm van een broodje)
- speeldag: 4 **gezonde** maaltijden die makkelijk verteerbaar zijn. Bij een avondvoorstelling graag een **warme** maaltijd maximum 1,5u voor aanvang.

Dubbelcheck steeds bij productie voor de exacte aantallen!

Speelvlak

Wat we vragen van de zaal

Breedte: 10m (minimum van 9m vrije speelruimte moet worden gegarandeerd)
Diepte: 10m (minimum van 8m moet worden gegarandeerd)
Hoogte: 6m50 onderkant trekken (decor in hoogte verstelbaar indien lager)
Afstopping: blackbox met opening jardin voor en cour voor en achter
Vloer: zwarte, egale balletvloer van 10m op 10m → gelieve de balletvloer al te leggen vóór aankomst van de techniek (de richting van de banden is niet belangrijk)

Bij voorkeur vlakke vloeropstelling!

Licht

Wat we vragen van de zaal

- minimum 32 werkende dimmers
- 2 dimlijnen via center achter naar het decor
- 4x vloerstatief voor sunstrip
- DMX-kabels voor sunstrips
- Eventueel ballast en overgang shucko-CEE voor de 2 lichtpeertjes die we meebrengen
- Lichtarmaturen en kleurfilters volgens onderstaande tabel

<u>FIXTURE</u>	<u>AANTAL</u>	<u>BARNDORF</u>	<u>L200</u>	<u>L203</u>	<u>L111</u>
PC 1KW	15	JA	5	5	/
Profiel 1KW breed	9	nvt.	Nvt.	Nvt.	/
Profiel 1KW smal	1	Nvt.	Nvt.	Nvt.	/
Par 64 CP60	5	nvt.	Nvt.	Nvt.	/
LED-par <u>of</u> Par CP62	15	nvt.	Nvt.	Nvt.	15

Zie bijbehorend lichtplan voor plaatsing en channels

Wat we zelf meebrengen

- Chamsys On PC (5-pin dmx - **slechts 1 universe uit te sturen**)
- 4x Active Sunstrip op shucko
- 2x lichtpeertje op shucko

Geluid

Wat we vragen van de zaal

- 1x Shure SM58 (of gelijkaardige microfoon)
- 2x XLR (3m of 5m)
- L+R aansluiting achteraan scène
- 1x stroomprikpunt achteraan scène
- degelijke zaaldekkende eindversterking LR+C & sub
- 2x monitor - jardin en cour, liefst weggestoken in coulissen

Wat we zelf meebrengen

- Muzieksetup met L+R output
- Jack-kabels

Decor

Wat we vragen van de zaal

- 5 à 7 broodjes (gewichten) (liefst donker van kleur)
- Egale vloer of manier om decor vlak te zetten
- Klein blauw lichtje in coulissen cour
- Egale rubberen mat om kabels achteraan de scène weg te werken. De dansers moeten hier over kunnen tijdens de voorstelling. Liefst geen mat met ribbels.

Wat we zelf meebrengen

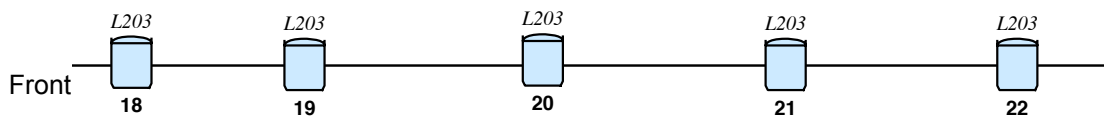
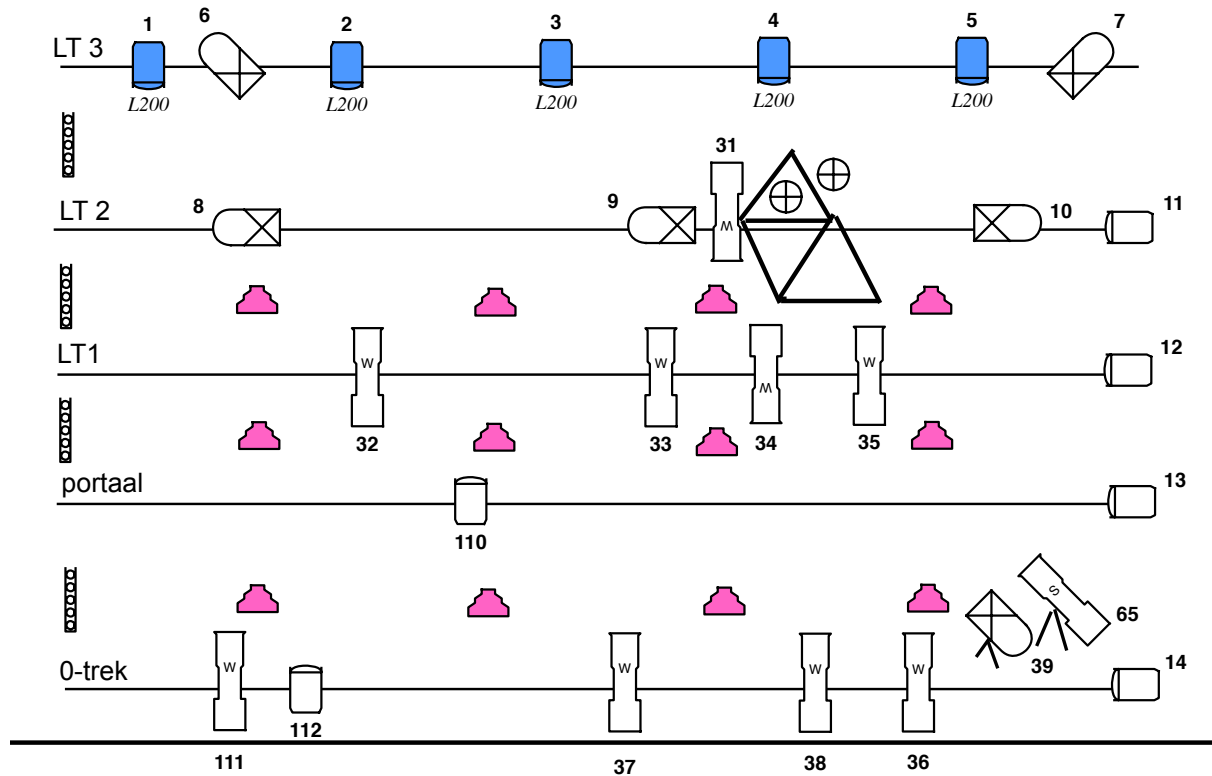
- Elastiek op haspel
- 2x steels van 5m met haak voor trek (onderkant steel komt 2m boven de grond)
- 2x katrol met haak voor trek
- Zwart touw
- 5x metalen baseplate
- Decorconstructie in de vorm van enkele driehoeken
- Miniversie van het decor als speelmodule bij de inkom


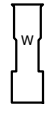

Scènebeeld

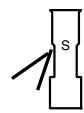





LX Plot

LIGHT PLOT WMWWW / LAP



-  12x LED-parren of parren met roze filter
-  10x Profiel ow met messen: driehoeken
-  5x Par CP60

-  1x profiel cirkel op achterdoek (vloer)
-  1x PC 1kW L203: extra front in portaal
-  4x active sunstrips
-  2x dimkanaal voor peertjes

Decorplan

