



Technische fiche
Mist

1. Contact

Lichtontwerp en techniek:

Jonatan De Vroede
jonatandevroede@gmail.com
0497 90 63 63

Acteurs:

Sarah Van Overwaelle
sarah@hetwolk.be
0494 72 32 96

Algemeen verantwoordelijke Het WOLK:

Sarah Van Overwaelle
sarah@hetwolk.be
0494 72 32 96

Saskia Verstiggel
saskia.verstiggel@gmail.com
0486 21 48 49

2. Tijden

Duur van de voorstelling: 45 min + indien gewenst nagesprek 10 min

Opbouw: 4u

Afbouw: 1u00

Het CC voorziet minstens twee techniekers voor op- en afbouw en minimaal, een techniker tijdens de voorstelling aanwezig t.a.v. de veiligheid.

Er wordt uitdrukkelijk gevraagd ter voorbereiding van de opbouw alle spots in te hangen volgens lichtplan. (zie bijlage)

3. Licht

HET THEATER VOORZIET:

- alle armaturen
- filters
- kablage
- dimmers (minimum 30)

WIJ BRENGEN MEE:

- blacklight
- blaasmachine
- lichttafel (chamsys on pc)

Indien mogelijk ontvangen wij graag een trekkenplan en/of trekkenlijst om ons lichtplan in te tekenen op jullie trekken.

Wijzigingen zijn steeds mogelijk mits overleg vooraf

4. Geluid

HET THEATER VOORZIET:

- FOH systeem aangepast aan de zaal
- Geluidstafel (aansluiting voor geluidsaard cinch)
- 2 monitors op scene (cour en jardin)

WIJ BRENGEN MEE:

- Laptop (Qlab)
- Geluidskaart (cinch aansluiting)

5. Speelvlak

min 6 m diep min 6 m breed min 5m hoog
max 150 toeschouwers

Bij voorkeur wordt deze voorstelling scene sur scene gespeeld (voorbeeld opstelling zie bijlage)

BENODIGDHEDEN:

- Achterzwart
- Zijzwart
- Zwarte vloer
- Volledige verduistering noodzakelijk.
- coulissen (niet noodzakelijk)

6. Decor

Het decor bestaat uit een aantal kartonnen dozen. Wij brengen een zeil mee waarmee markeringen kunnen gemaakt worden op het speelvlak voor het verder verloop van het stuk. Achteraan het speelvlak moet er de mogelijkheid zijn om even te verdwijnen (coulissen of achterzwart) Tussen twee voorstellingen moet er even geveegd worden. Het decor is zeer fragiel en wordt best 'bewaakt' bij het vertrek van het publiek (doen de actrices zelf ook sowieso). Boven de scene hangt een blaadjesblaasmachine die tussen twee voorstellingen opnieuw 'geladen' moet worden.

7. Loges

Aantal personen: 2

De kleedkamers moeten proper, verwarmd en verlicht zijn, en voorzien van spiegels en stromend warm water.

8. Catering

Bij 2 voorstellingen op 1 dag:

Een lichte warme maaltijd voor 3 personen waarvan 1 vegetarisch (vlees noch vis).

Bij 1 voorstelling:

3 broodjes of dergelijke waarvan 1 vegetarisch (vlees noch vis).

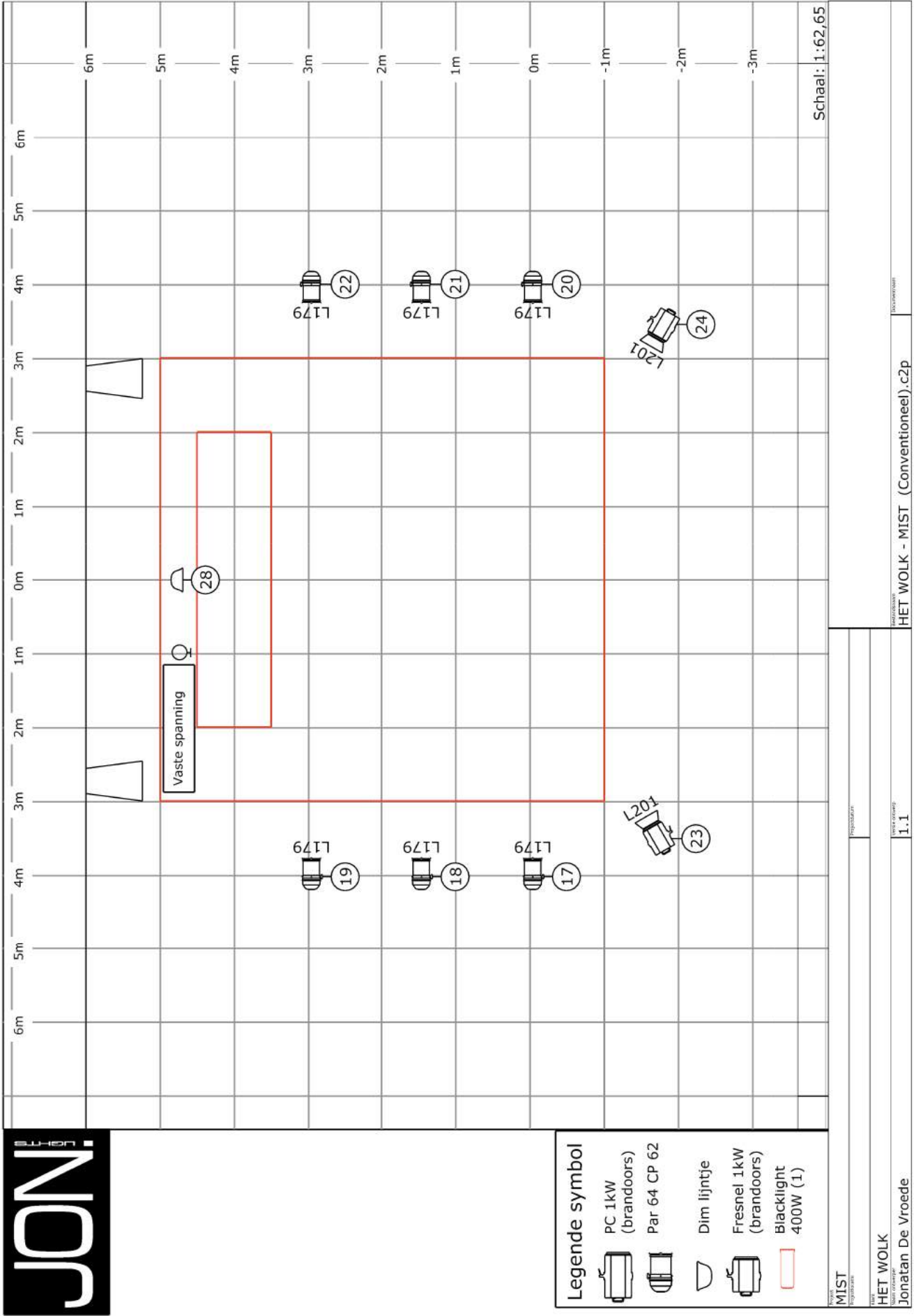
9. Parkeerplaatsen

Gelieve parkeerplaats te voorzien voor een bestelwagen en een personenwagen, dicht bij de laad – en loskade.

*Bedankt en tot binnenkort
Het WOLK*



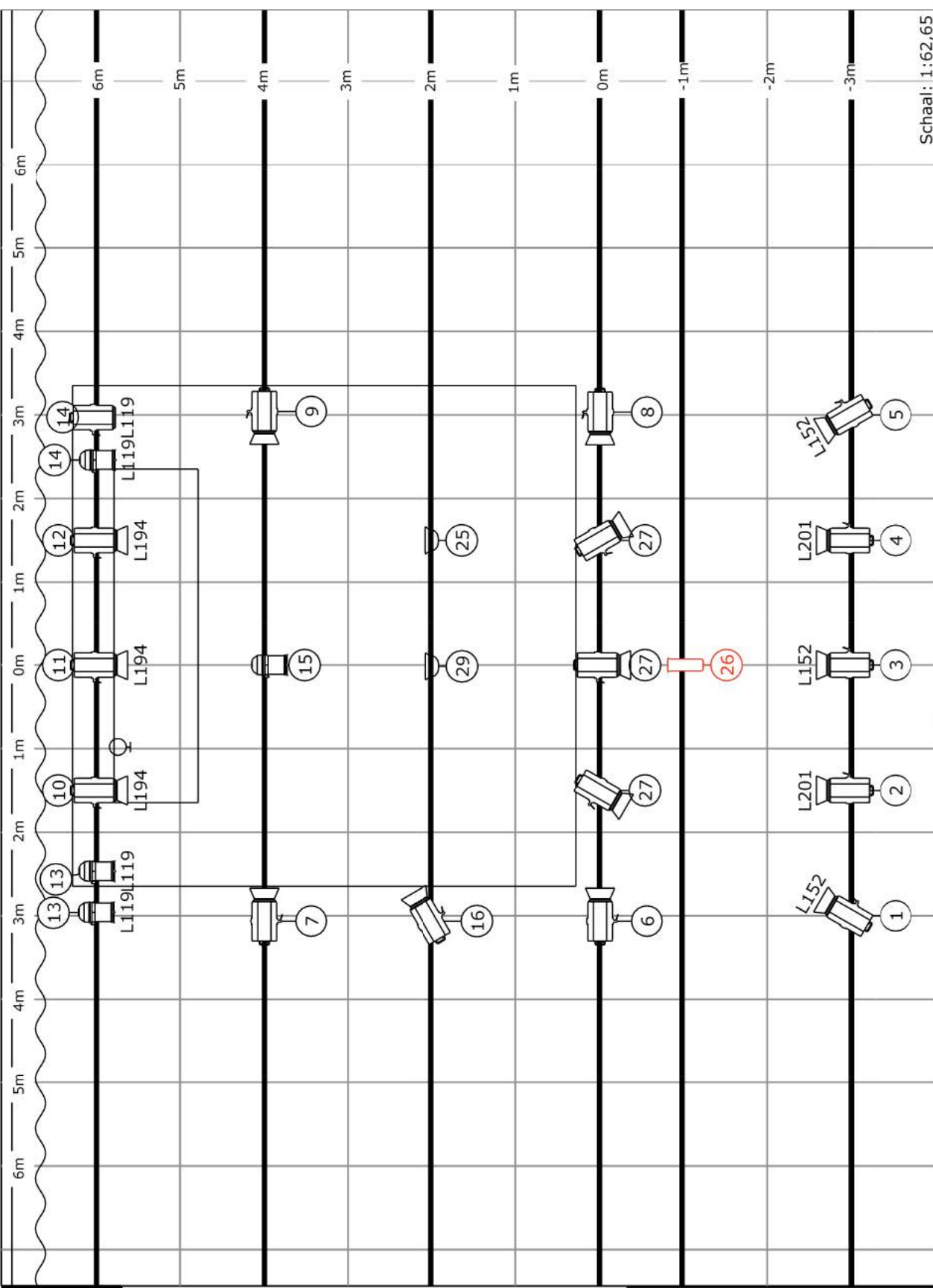
Lichtplan



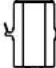




Legende symbol

	PC 1kW (brandoors)
	Par 64 CP 62
	Dim lijntje
	Fresnel 1kW (brandoors)
	Blacklight 400W (1)

Project: MIST		Tegengestapeld	
Licht ontwerp: HET WOLK		Licht ontwerp: 1.1	
Aanpak: Jonatan De Vroede		Aanpak: HET WOLK - MIST (Conventioneel).c2p	
Schaal: 1:62,65		Aanpak: HET WOLK - MIST (Conventioneel).c2p	



Legende symbol

-  PC 1kW (brandoors)
-  Par 64 CP 62
-  Dim lijntje
-  Fresnel 1kW (brandoors)
-  Blacklight 400W (1)

