

# Over de Berg – Blauwhuis

## Technische Fiche

**Productie:**

Eva Bracke  
Evabracke@hotmail.com  
+32 494 28 34 30

**Techniek:**

Remko Janszen  
mail@remkojanszen.be  
+32 477 92 14 63

**Titel:** Over de Berg

**Duur:** 60 minuten (zonder pauze)

**Crew:** 1 acteur & 1 techniker

**Uur van aankomst:** min. 4 uur voor aanvang.

**Aantal technici zaal:** min. 2 (tijdens opbouw en afbraak)

**SCENE:**

Minimale afmeting: 6m x 7m.

Zwarte vloer of balletvloer

Standaard coulissen/zijzwart

Zwarte backdrop op min. 7 mtr. vanaf voorrand scène (met doorgang in midden)

**DECOR:**

Hoogte: 5.10m (Lager is mogelijk in overleg vooraf)

Breedte: 3m

Diepte: 2m

In het grid: 4 x Mijnlamp aan (gecertificeerde) manuele lier

**OVERIGE INFORMATIE:**

Het decor bestaat uit een huisje van 2m bij 3m (en 5m hoog) dat op +/- 3m afstand van het publiek wordt geplaatst in het midden van de scene. Maximaal 2m achter het huisje wordt het zwarte achterdoek (dat door het theater wordt voorzien) opgehangen. Achter het achterdoek dient er ruimte te zijn om achterlangs te kunnen passeren. Achter het huisje wordt een actieve speaker, in het huisje een rookmachine etc. geplaatst. Rond het huisje hangen vier lampen aan stalen kettingen in het grid.

**Mocht er iets in het theater niet aanwezig zijn, of afwijken van het gevraagde, graag vooraf contact opnemen met Remko Janszen (+32 477 92 14 63). Alvast bedankt!**

# Technische benodigheden

## LICHT:

Zie lichtplan in bijlage.

### Wij vragen:

- 13 x PC 1KW + barndoors
- 10 x PAR64 (cp62) + 2 x vloerstatief
- 1 x Sunstrip (optioneel)
- Filters:
  - 2 x L118 (PC)
  - 4 x L132 (PC)
  - 2 x L132 (par)
  - 3 x L180 (PC)
  - 2 x L180 (par)
  - 2 x L200 (par)
  - 4 x L203 (PC)

### Wij nemen mee:

- 4 x PAR56 in grote ombouw (mijnlamp)
- 3 x Pinspot
- 1 x LED par (3p. DMX)
- 1 x LED strip (5p. DMX)
  
- Eigen lichttafel (Chamsys Mini Wing) + MacBook (enkel 5-polig DMX voorzien door het theater)

---

## GELUID:

### Wij vragen:

- FOH
- 1 x actieve monitorspeaker (of pass. speaker + versterker)
- Geluidstafel:
  - Uitgang L/R
  - Uitgang 1xAUX
  - Mini-jack 3.5mm aansluiting voor MacBook
  - XLR voor ontvanger micro
  - Reverb op micro-kanaal
- AUX van geluidstafel naar speaker/versterker op scène

### Wij nemen mee:

- MacBook met Qlab
- Sennheiser zendmicro

---

## OVERIG:

### Wij vragen:

- 1 x DMX 3-polig naar/op de vloer
- Overgang DMX 3 naar 5-polig in huisje
- Vaste spanning (triplet) op scène achter huisje

### Wij nemen mee:

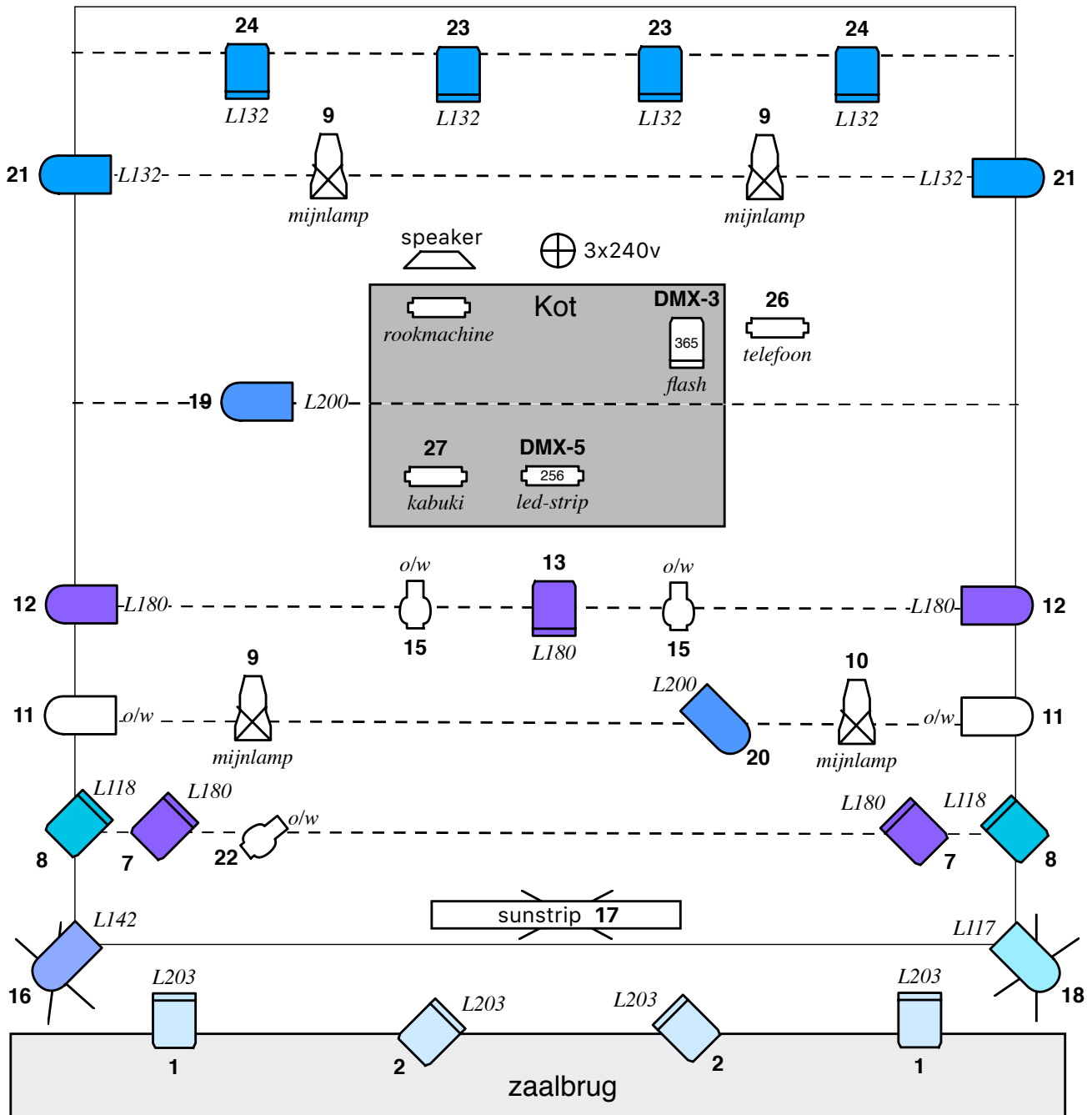
- Rookmachine
- Kabuki valsysteem op dim-kanaal
- Rooktablet
- Theelichtje

Achtermuur

Achtermuur

Achterdoek

Achterdoek



2m

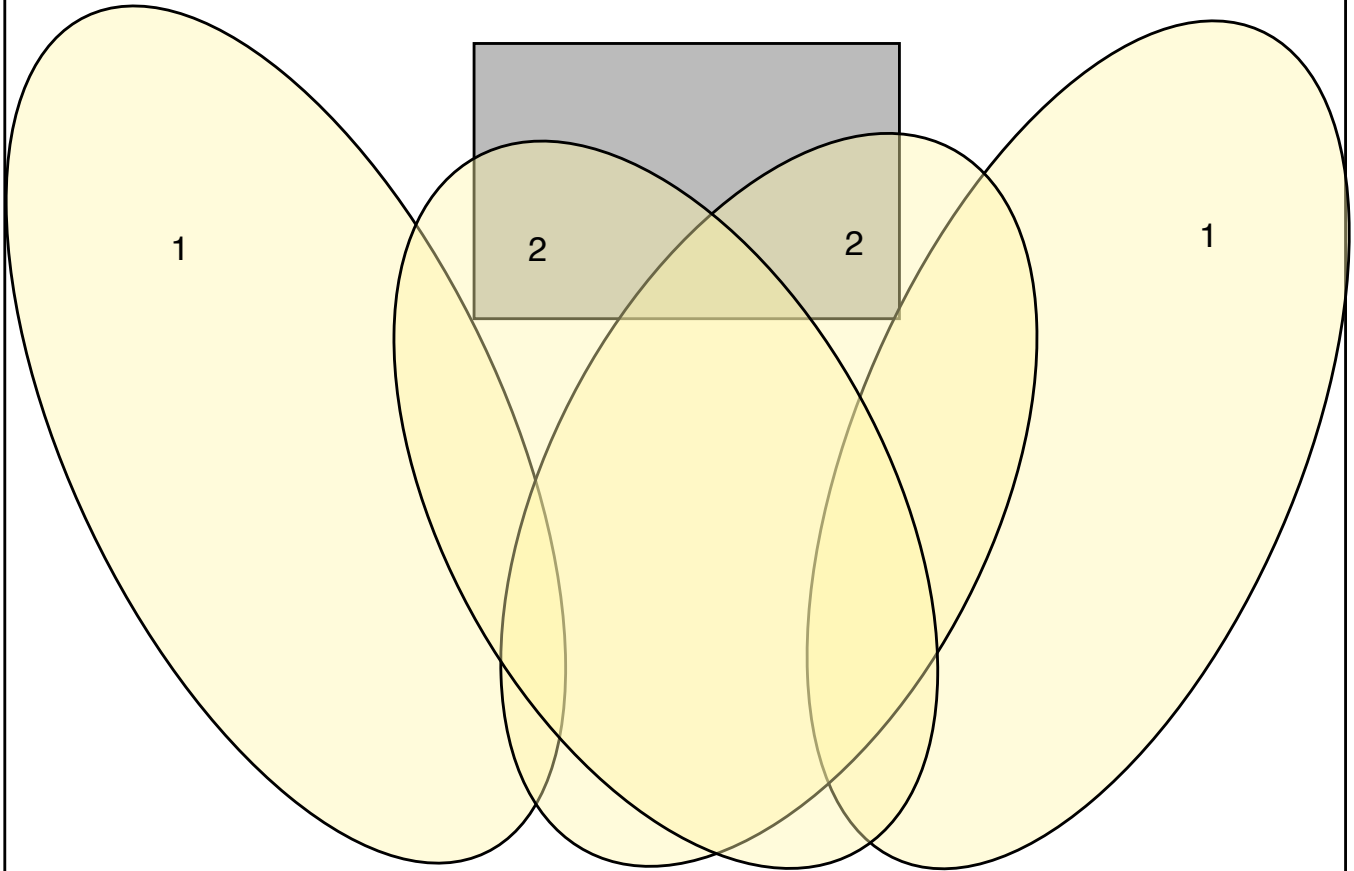
3m

	13 x PC		Kabuki
	10 x P64 cp62		Telefoon
	3 x Pinspot		Zaallicht
	4 x Mijnlamp		

## Channel List – Over de Berg (11/01/2022)

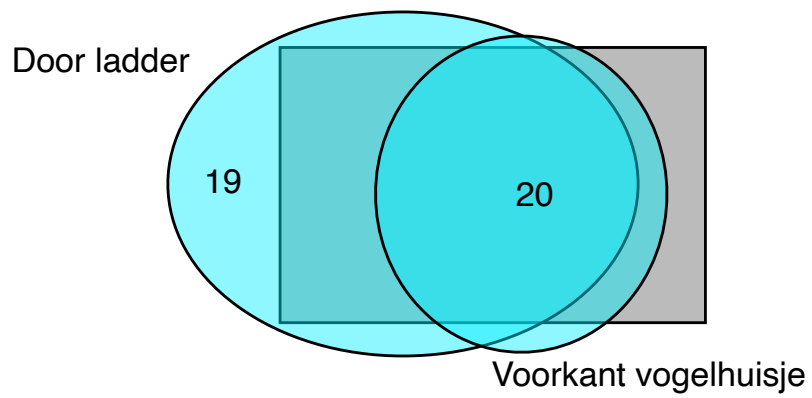
Head:	Naam:	Aantal:	Kanaal:
1	Front Buiten	2	
2	Front Binnen	2	
3			
4			
5			
6	Zaal		
7	Straat Paars PC	2	
8	Straat Groen PC	2	
9	Mijnlamp Jardin	2	
10	Mijnlamp Cour	2	
11	Straat Par Open	2	
12	Straat Par Paars	2	
13	TOP paars		
14			
15	Brievenbus pin + tafel pin	2	+ ballast
16	Grond Par Jardin		
17	Sunstrip		
18	Grond Par Cour		
19	Kot Par Jardin		
20	Kot Par Cour		
21	Straat Par Achter	2	
22	Pin Vogelhuisje		+ ballast
23	Tegen Binnen	2	
24	Tegen Buiten	2	
26	Telefoon		
27	Kabuki		
365	LED par	3-polig	
256	LED strip (vogelhuisje)	5-polig	
<del>128</del>	<del>Reekmachine</del>	<del>3-polig</del>	

Front

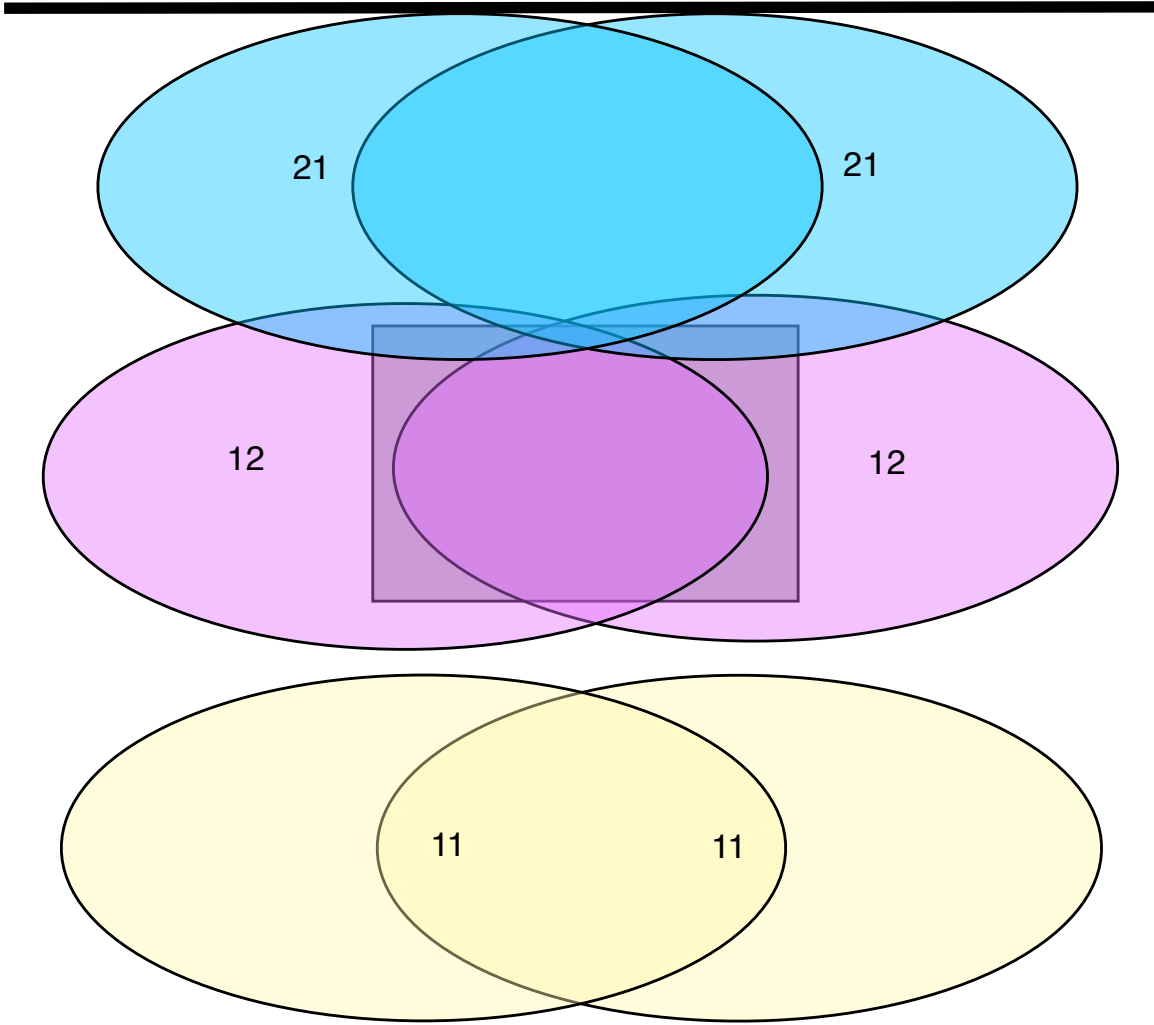


# Parren kot

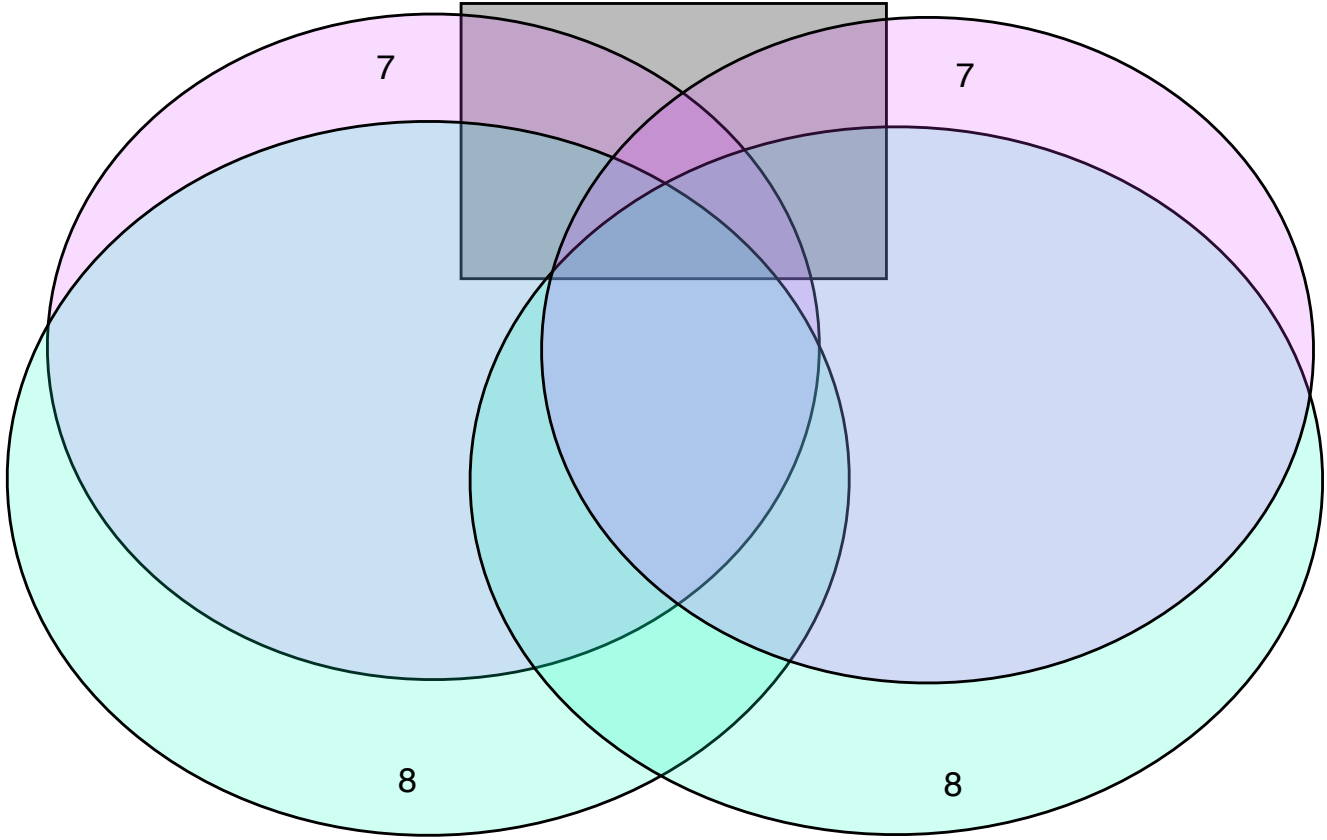
---



Zij parren



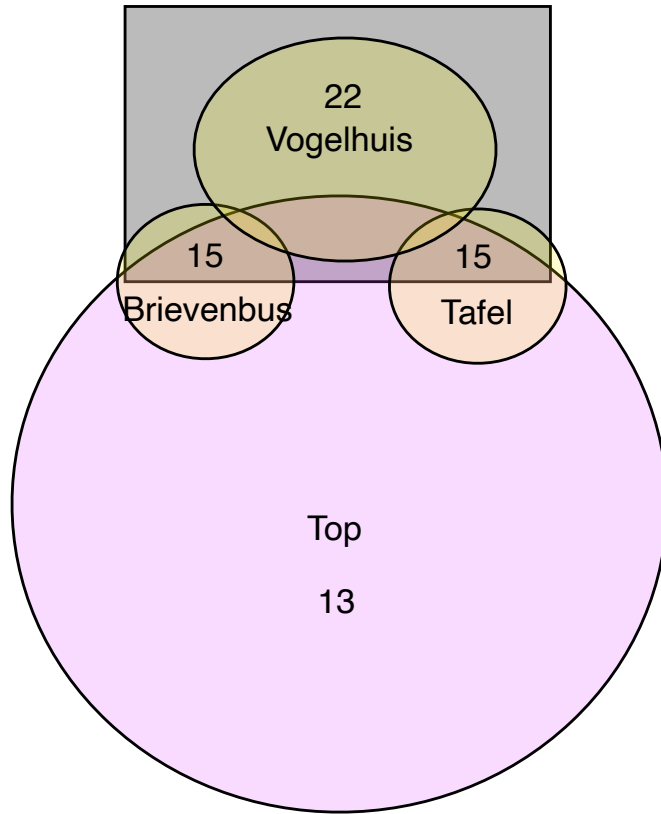
Zij PC's





Top

---



## Uitleg bij stellijst:

**Front buiten (1):** gekruisd, langs het huisje, geen licht op zijzwart, achterdoek en het huisje.

**Front binnen (2):** gekruisd, half op het huisje (enkel op de voorkant, niet op het dak).

**Tegen binnen en buiten (23 & 24):** Totaal (alsof er geen decor staat), zo groot mogelijk, afgeklept op publiek en zijzwart.

**PARREN open wit (11):** focus pit op midden (eerste plan) tussen publiek en huisje. Net geen licht op zijzwart overkant. (Verticaal)

**PARREN midden (12):** focus pit op voorkant van het huisje. (Verticaal)

**PARREN achter (21):** focus pit op het midden van het achterplan tussen het huisje en het achterdoek. Geen licht op zijzwart en achterdoek. (Verticaal)

**PC's zij voor (8):** zo groot mogelijk, eerste plan tussen publiek en huisje, ook op het huisje.

**PC's zij midden (7)** zo groot mogelijk, eerste plan tussen publiek en huisje, ook op het huisje.

**PC top (13):** zo groot mogelijk, voor het huisje, klein beetje op het huisje.

**PAR op kot jardin (19):** door de ladder heen op het dak van het huisje, deels op de zijkant van het vogelhuisje. (Verticaal)

**PAR op kot cour (20):** op de voorkant, het dak en (deels) rechter zijkant van het vogelhuisje. (Verticaal)

**Pinspot midden jardin (15):** recht naar beneden op de rode brievenbus (en een beetje op het nest).

**Pinspot midden cour (15):** recht naar beneden op de gele tafel.

**Pinspot cour (22):** focus pit op de voorkant van het vogelhuisje (ook op het dak van het vogelhuisje).