



TECHNISCHE FICHE

Level Q

Versie 30/03/2022



De technische fiche maakt integraal deel uit van het contract. Indien de organisator (een deel van) het gevraagde materiaal niet kan voorzien, dient hierover altijd op voorhand te worden gecommuniceerd met Lap vzw en wordt er samen naar een oplossing gezocht. Indien er materiaal moet worden bijgehuurd dan zijn die kosten voor rekening van de organisator.

Contact

Productie	Dafne Maes	info@lapvzw.be +32 (0) 496 85 18 59
	Danaé Bosman	info@lapvzw.be +32 (0) 498 21 25 39
	Lara Deruyter	productie@lapvzw.be +32 (0) 471 04 51 16
Techniek	Dag Jennes	dag.jennes@hotmail.com +32 (0) 456 29 99 52

Info

TIMING:

LOAD-OUT: ca. 5 minuten

OPBOUW: ca. 3u30-4u00 in zaal met beweegbare trekken

AFBOUW: ca. 30 minuten

LOAD-IN: ca. 5 minuten

PARKING: 2 personenwagens

VOORSTELLING: ca. 1u - geen pauze

CAST & CREW: 5 personen - 4 dansers / 1 technicus

TECHNISCHE PLOEG ORGANISATOR:

Load-out/Load-in - NVT, we hebben geen decor bij

Opbouw/Afbouw - 2 technici (voornamelijk licht)

Tijdens voorstelling - 1 technicus stand-by

BACKSTAGE:

- minstens 2 verwarmde kleedkamers met warm en koud stromend water
- minstens 4 gescheiden douches en 4 propere badhanddoeken, een strijkijzer en een strijkplank

CATERING:

- opbouwdag: 1 vegetarische broodmaaltijd voor de technicus (kaas is ok)
- speeldag: 5 **gezonde** maaltijden die makkelijk verteerbaar zijn. Bij een avondvoorstelling een **warme** maaltijd maximum 1,5u voor aanvang.
2x vegetarisch
3x gewoon

Scene

Wat we vragen van de zaal

- Breedte: Min. 10m, waarvan min. 9m balletvloer
- Diepte: Min. 10m, waarvan min. 8m balletvloer
- Hoogte: 6m onderkant trekken
- Afstopping: minstens 3 zwarte poten van 2,5m breed (waarvan één centraal achteraan), zwarte fond
- Vloer: zwarte, egale balletvloer van 8m op 8m, richting panden horizontaal of verticaal, **klaar bij aankomst technicus gezelschap**

Licht

Wat we vragen van de zaal

- 30 dimmers
- DMX-kabels + stroomkabels voor alle LED-armaturen
- Lichtarmaturen en kleurfilters volgens onderstaande tabel:

<u>FIXTURE</u>	<u>AANTAL</u>	<u>BARNDOOR</u>	<u>ROSCO</u> <u>132</u>	<u>LEE 213</u>	<u>LEE 202</u>	<u>LEE 134</u>
PC 1KW	5	JA				
PC 2KW	10	JA				
Profiel 15°	4	-	4			
Profiel 40°	8	-		2	6	
Par 64 CP62	2	-				1
LED-par	12	-				

Zie bijhorend lichtplan onderaan deze technisch fiche

Wat we zelf meebrengen

- Chamsys MQ50

Geluid

Wat we vragen van de zaal

- degelijk brom-, ruis- en kraakvrij, zaaldekking geluidssysteem LR+(C)+SUB
- 2 podiummonitors - (jardin en cour)
- 1 stereo-DI en kabel naar mini-jack-plug
- mengtafel met twee stereo-inputs

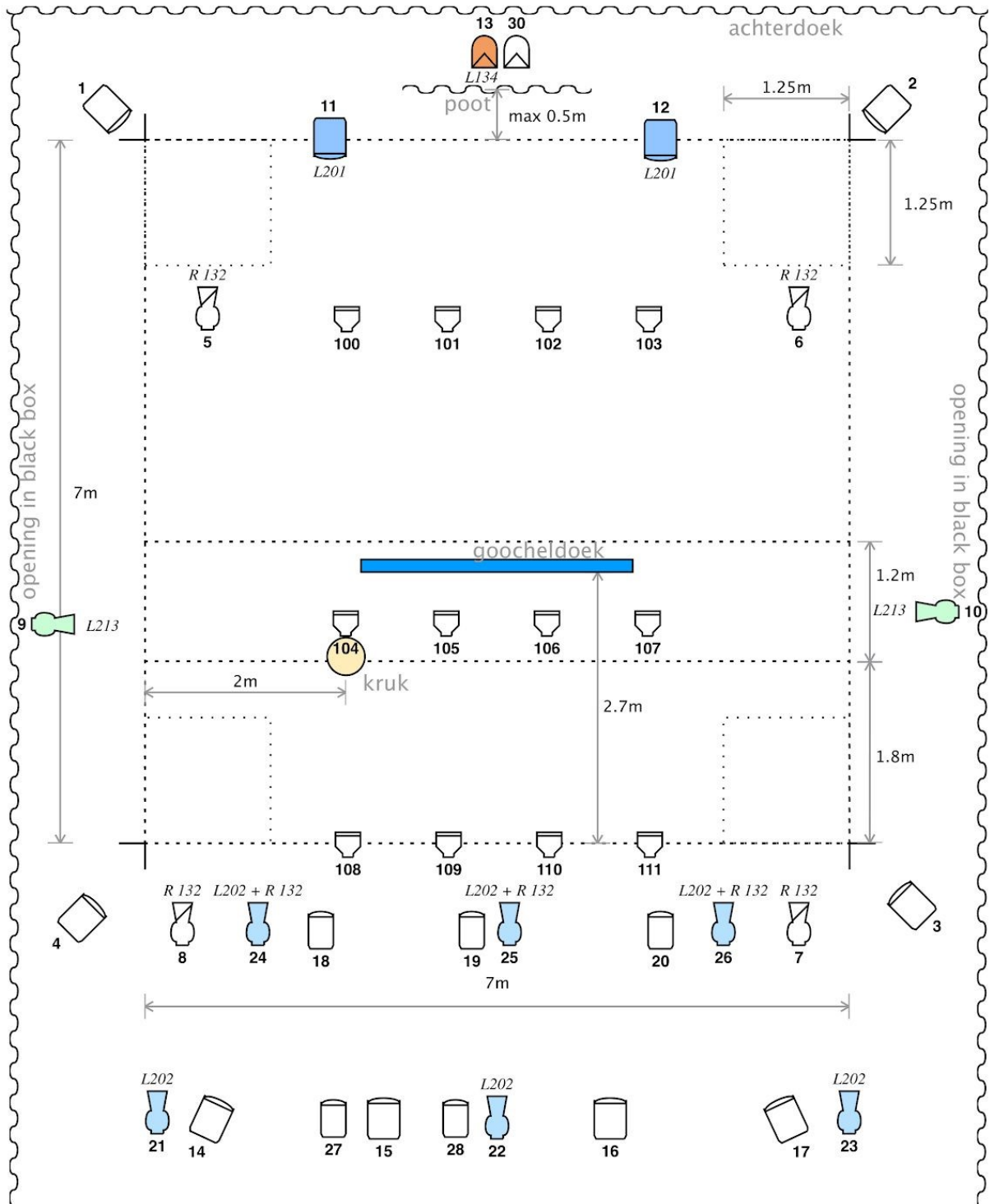
Wat we zelf meebrengen

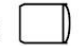

- Laptop (audio uitgang: mini-jack)

Scenebeeld



Lichtplan



- 10 x  2kw PC
- 5 x  1kw PC

- 12 x  LED par
- 2 x  PAR 64 CP 62

- 4 x  Profiel +/-15°
- 8 x  Profiel min 40°