



Technische Fiche HOPE 22-23

Volgende materialen zijn integraal te voorzien door het theater:

Logistiek:

- Ruimte voor publiek, zie lichtplan. Meestal verkiezen we banken op de eerste 2 rijen voor de kinderen, dan een rij stoelen en dan staand.
- Het speelveld van 16x10m moet volledig vlak geasfalteerd zijn zonder steentjes of goten. Dit voor de veiligheid van de acteurs op wielen.
- Al het licht dat nodig is voor het publiek bij aankomst/tribune/straatverlichting staat los van ons lichtplan/dimkanalen en moet tijdens de voorstelling uitgezet kunnen worden.
- Enkele vrijwilligers om bij aanvang show het publiek te begeleiden en de scène te vrijwaren van passage.
- Verwarmde kleedkamers met licht, sanitair, stromend water en spiegel dichtbij de scène.
- Catering te voorzien voor 7 personen: 1 vegetariër, 2 lactose-arme eters, 4 gewone eters. Liever geen noten

Technisch materiaal:

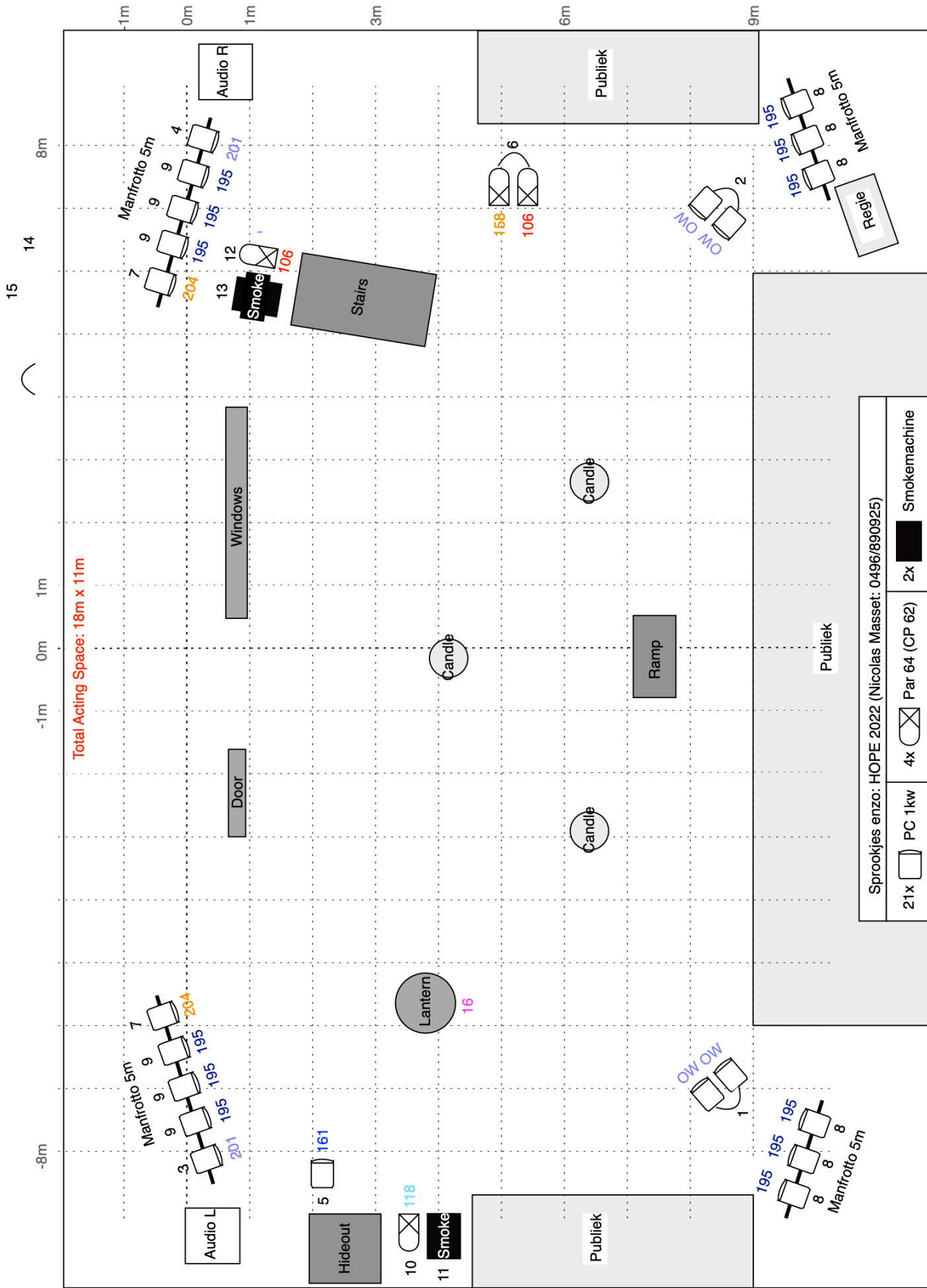
- 2 techniekers met kennis van het materiaal en de omgeving voor de hele opbouw en afbraak waarvan 1 standby tijdens de show.
- 4 windups van 5m hoog met trek van 2.5 tot 3m breed dat NIET met de wind uit positie geduwd kan worden (dit kan soms met een spanbandje worden opgelost). Sommige lampen worden op de beugel op dezelfde trek gehangen, dus aub buizen en geen vierkante kokers met bouten.
- 9 vloerstatieven (alles wat niet in de manfrotto's hangt)
- Ladder om te focussen
- 2 smoke machines (rookpluimen, geen hazers) met dmx tot FOH.

- 2 brandblussers en 4 zakken zand van 20kg.
- 4x par64(62) + 21x pc's met barndoors. Gelieve voldoende cablage te voorzien voor de windups + de mogelijkheid dat sommige lampen van Jardin en Cour samen zitten.
- 1x lichttafel met softpatch en 16 faders. Naast de filterkleuren zijn de nummers op het lichtplan de faders op de lichttafel. Afhankelijk van jullie dimmers (2-3kw) mogen ze zo samen gepatcht worden dat ze volgens die nummering op de faders belanden. De 195's in de torens branden altijd 100% (8 en 9)!
- Lee filters: 118-106-158 (pars) / 161-201-204-195 (pc's)
- Deftige geluidsinstallatie met voldoende dekking van de scène en publiekstribune. Hier horen zeker ook subs bij. Het moet een vol geluid zijn die de toeschouwers in beroering kan brengen. (geen goedkopere merken zoals JB systems etc aub)
- Kleine klanktafel met aansluiting voor 1 iPad via minijack. Simpele eq met fader.

In geval van regen:

- Gelieve minimum 2 mobiele tenten (met zijwanden!) van 8-10m2 te voorzien uit het zicht van het publiek om de vuurprops en decor onder te zetten. Deze zijn **UITSLUITEND** voor decor en props van Sprookjes. In geval van regen hebben ze die plaats nodig om de props te preppen.
- Gelieve aparte subtiele weersbescherming te voorzien voor jullie eigen technisch materiaal (dimmers, windups, FOH) dat visueel niet te opvallend is. Onze ervaring leert ons dat bij lichte regen de lampen aanzetten voldoende is om ze droog te houden. Bij harde regen zijn plasticen zeilen interessanter. Let er aub op om stroom aansluitingen te kiezen die tegen regen kunnen. Geen simpele verdeelblokjes aub, tenzij die in plastic gewikkeld kunnen worden.
- Het liefst staat de regie op een klein tafeltje onder de rechts manfrotto tussen het publiek, om nog een goed zicht op de scene te hebben, met een zeiltje standby voor eventuele regen.

Bij vragen: Nicolas Masset - 0496890925 - nicolasmasset@me.com



Sprookjes enzo: HOPE 2022 (Nicolas Masset: 0496/890925)

21x	PC 1kw	4x	Par 64 (CP 62)	2x	Smokemachine
-----	--------	----	----------------	----	--------------