



SUKR - zaalversie

Technische Fiche & Lichtplan

(laatste update 24 januari 2023)

Theatermakery Het Eenzame Westen speelt SUKR

Regie	Tom Dupont		
Spel	Brajan Bartikowski		
	Roland Delannoy OF Jo Lottegier		
	Darya Gantura		
	Tom Ternest		
	Isabelle Van Hecke		
Live Koor	12 tot 14 zangers (incl dirigent)		
Live Orgel	René Pusoma		
Decor	Giovani Vanhoenacker		
Kostuum	Anne Demeere		
Artistieke coördinatie	Tom Ternest	info@heteenzamewesten.be	+32 494 72 88 66
Zakelijke coördinatie	Evy Vancalbergh	admin@heteenzamewesten.be	+32 486 15 40 20

Techniek

Techniek	Mattias Sercu	techniek@heteenzamewesten.be	+32 498 81 42 94
----------	---------------	--	------------------

Wij komen met 2 technici en 2 camionettes.

Hulp huistechniek op de speelplek: min. **twee** technici van de zaal voor het lossen, de opbouw en afbouw. Als tijdens het laden en lossen trappen moeten gedaan worden, **één** extra man voorzien.

Tijdens de voorstelling is het voldoende als er één technicus stand-by is.

Regie (geluid, licht, video) zit in de zaal en wordt door 2 personen bediend.

Dus niet onder een balkon of in de regiecabine. Graag hiervoor voldoende plaatsen vrijwaren (min. 2,5m).

Planning

Aankomst techniek:	7 uur voor aanvang voorstelling Indien het licht al kan voorbereid worden kunnen we later starten. (in overleg met mij: techniek@heteenzamewesten.be of +32 498 81 42 94)
Aankomst acteurs:	17u (3u voor aanvang)
Diner:	18u (ten laatste 2u <u>vóór</u> aanvang voorstelling!)
Duur voorstelling:	1u30
Afbraak / Laden:	2 uur

Podium of Speelvlak

Minimale afmetingen: 10m(B) bij 9m(D) (**trek/grid hoogte minimaal 5m!**)
(kleiner kan eventueel, mits overleg met techniker van Het Eenzame Westen)

We spelen met zwarte poten & friezen, en zwarte fond of zwarte achtermuur.

We hebben een eigen backdrop mee (steigerdoeken en bigbags) die we inhangen op een buis of trek op 1,5 a 2 meter van de achterdoek/achterwand.

Zwarte vloer over het volledige speelvlak graag,
hetzij geschilderd, hetzij balletvloer (ligt reeds getaped bij aankomst techniek).

Decor

Ons decor bestaat onder andere uit een kraan die we ter plekke opbouwen.

Hiervoor hebben we 100kg kluitjes/broodjes nodig van de zaal (versteving van de voet). Belangrijk!!!

Ook brengen we een backdrop mee (steigerdoeken en bigbags) die we inhangen op een buis of trek op 1,5 a 2 meter van de achterdoek/achterwand.

We gebruiken een klein rook-effect (kooltjes die branden/roken in een barbecue)

Geluid

We gebruiken front-systeem van de zaal (we sturen Links-Rechts).

We hebben zelf een tafel (M32) mee + stageblock+ Cat-kabel.

Als er een betrouwbare multikabel of cat-kabel van de regie naar de scène ligt, gebruiken we die.

We hebben zelf 5 wireless headsets mee, receivers blijven in de coulissen op scène.

Indien er een wireless headset / lavelier (complete set met receiver) aanwezig is in de zaal, zouden we die graag als spare gebruiken bij problemen.

We hebben 1 monitor nodig van de zaal (cour-kant achteraan achter de backdrop).

We gebruiken ook 2 DI's voor onze orgel

(deze heeft dubbele cinch/RCA uitgang, dus graag kabel voor cinch naar jack voor in de DI)

Licht (zie ook bijgevoegd lichtplan)

29 dimkanalen nodig.

Alles van led-parren en led-washen hebben we zelf mee.

De 3 dim-lijnen op vloer zijn shuko.

Ik stuur van aan de regie 2 DMX-lijnen uit:

- Universe 1 = dimmers /lampen van de zaal.
- Universe 2 = eigen DMX-lijn van aan de regie tot in onze DMX booster (zit in ons audio-rack op scène).

Uw zaallicht wordt DMX gestuurd op dimmer.

Indien dit niet het geval is, gelieve de nodige ACP's of gelijkwaardig in te hangen voor aankomst techniek.

Video

We hebben een eigen Laser-beamer mee die aan de regie zetten/hangen of in de front-brug inhangen (afhankelijk van de situatie van de zaal).

We hebben een eigen HDMI fiber-kabel mee van de regie naar de beamer.

Indien er reeds een HDMI kabel aanwezig is van de regie naar de gekozen beamer-plek of indien er een lange hdmi kabel aanwezig is in de zaal, gebruiken we bij voorkeur die. (aangezien de fiber fragiel is en er soms geen goeie route mogelijk is voor de kabel).

Kleedkamers

Voor de acteurs: graag enkele afzonderlijke propere, verwarmde en verlichte kleedkamers alsook graag douches en propere handdoeken.

Voor het koor en muzikant: graag een afzonderlijke propere, verwarmde en verlichte ruimte waar ze kunnen omkleden – inzingen – wachten.

Gelieve naast de catering ook wat water, frisdranken, fruit en versnaperingen te voorzien voor cast en crew, een wijntje of pintje voor bij het eten of achteraf worden geapprecieerd...

Catering

Rond 13u graag een broodmaaltijd voor onze 2 technici.

2u voor aanvang voorstelling; graag een warme (niet te zware, gezonde) maaltijd voor onze 5 acteurs en 2 technici. Actrice Darya Gantura moet wegens gezondheidsredenen tot einde tournee volgende ingrediënten mijden; GEEN TARWE – KOEMELK – PAPRIKA – VARKENSVLEES. Extra dank voor uw moeite!

1u voor aanvang voorstelling: graag een broodmaaltijd + ev soep voorzien voor 12 personen (koor en musici).

Callepeinkskes / Zakwoordenboekjes

Zoals bij elke voorstelling van Het Eenzame Westen brengen wij ook nu zakwoordenboekjes mee. Gelieve 1 boekje per koppel/gezin uit te delen, bij voorkeur bij het onthaal of binnenkomen van het cultureel centrum, zo kunnen mensen zich al wat inlezen. Indien niet mogelijk dan graag bij het binnengaan van de effectieve theaterzaal.

Mochten in deze technische fiche zaken staan waaraan jullie niet kunnen voldoen, gelieve vooraf contact op te nemen. Voor iedere zaal, voor iedere situatie bestaat een passende oplossing. We zoeken graag mee met jullie om deze oplossing(en) te vinden!

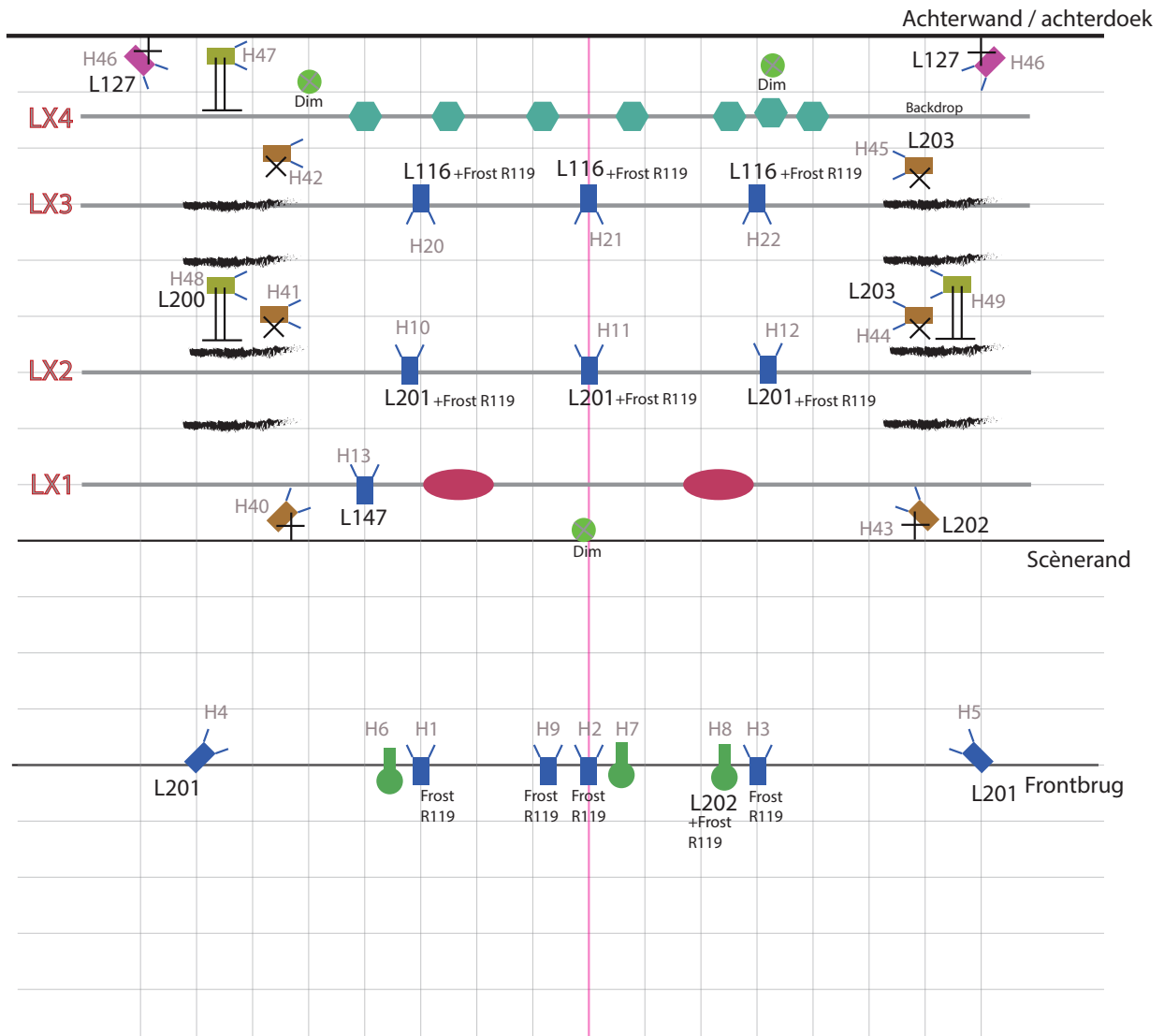
**Als er verder nog vragen zijn kan u ons uiteraard gerust contacteren.
Wij hopen alvast op een aangename samenwerking!**

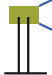







**Tot binnenkort,
Mattias**



Het eenzame Westen - Sukr // Lichtplan v5

(meer info via techniek@heteenzamewesten.be)



-  PC op statief/ toren 2 meter met flappen
-  PC met flappen
-  Led-PAR
-  Led-citywash
-  PC op vloer met flappen
-  Fresnel op vloer (Of PC met Frost), mag zonder flappen
-  Profiel met iris en messen
-  Dimlijns op de vloer (Shuko)

