



Orfeus – LAZARUS (Koen De Graeve) en Flat Earth Society Orchestra (FES)

technische fiche – 16.01.2023

ALGEMENE PRODUCTIEGEGEVENS

titel	Orfeus
uitvoerder	LAZARUS (Koen De Graeve) en Flat Earth Society Orchestra (FES)
tekst en spel	Koen De Graeve
muziek	Peter Vermeersch
muzikanten	Benjamin Boutreur, Peter Delannoye, Berlinda Deman, Pauline Leblond, Frederik Leroux-Roels, Martí Melià Margañon, Bart Maris, Michel Mast, Marc Meeuwissen, Kristof Roseeuw, Wim Segers, Peter Vandenberghe, Bruno Vansina, Peter Verbruggen en Peter Vermeersch
lichtontwerp/beeld	Jasper Vanhalle
geluid	Laurens Ingels
een productie van	ARSENAAL/LAZARUS en Flat Earth Society Orchestra (FES)
coproductie	Perpodium
met steun van	de taxshelter van de Belgische Federale Overheid
duur van de voorstelling	130 min, geen pauze

TECHNISCHE PLOEG

verantwoordelijke licht	Jasper Vanhalle – T. 0486 12 89 42
verantwoordelijke geluid	Laurens Ingels – T. 0479 46 04 96
aankomst techniek	11u, tenzij anders afgesproken
voorzien opbouwtijd	4 uur (exclusief pauzes)
voorzien afbouwtijd	1 uur (exclusief pauzes)
hulp van de inrichter	2 personen voor opbouw en afbraak waarvan 1 op de hoogte van de licht- en geluidsinstallatie

Wij weten dat het pittige tijden zijn voor alle techniekers ten velde, dus we gaan er een fijne werkdag van maken. We kunnen als wederdienst een fijne voorstelling in de plaats geven. Lang ja, maar wel goed! Helaas moeten we er meteen bij zeggen dat we het één en ander nodig hebben. Lukt er iets niet, bel me dan meteen en dan zoeken we samen naar een oplossing. (Jasper: 0486 12 89 42)

SCÈNE / DECOR

Wij brengen mee:

- * Een gezellige sfeer en hier en daar een mop
- * 2 gaasdoeken van 10m op 6m
- * 1 blauw achterdoek van 7m op 10m
- * Projector die mogelijk moet opgehangen worden in de front

Wij vragen:

- * Afmetingen:
MAX: breedte: 10m – diepte: 12m – hoogte: 7m
MIN: breedte: 8m – diepte: 9m – hoogte: 6m → Is je scène kleiner? Dan fixen dat wel op de dag.
- * 8 podiumelementen van 60 cm hoog met rok
- * Podiumtrapjes indien mogelijk (dan vallen mijn muzikanten niet van het podium)
- * Als het kan, latjes voor rond de podiumelementen (zo gaan ze zeker niet van het podium afglijden)
- * 14 pupiters met lampje
- * 14 stoelen (zo donker mogelijk, geen wit)
- * Ik ga poten en friezen gebruiken en we spelen in blackbox
- * Standaard verzwaringsbuizen voor in een gaasdoek



GELUID

Verantwoordelijke geluid:

Laurens Ingels – T. 0479 46 04 96

Wij brengen mee (regie):

* Yamaha QL5 console + fx's

Wij brengen mee (scene):

* RIO 3224 stagerack

* 2 digitale draadloze ontvangers

* micro's

* 2x ps15 met beugel en amp (om te vliegen)

Wij vragen:

* 9 kleine microstatieven (kunnen ook enkel grote statieven zijn)

* 8 grote microstatieven

* minimum 24 XLR

* 2 x 12 kanaal stagebox

* 6 monitors + 2 stands + kablage (l'acoustics, d&b, nexo, meyer), geen beringer of mackie a.u.b.

* 2 monitors voor fx's achteraan in de zaal (maakt niet veel uit welke)

* 2 sm58 micro's

* 2 di's

* 2x Cat5e tussen regie en scene

LICHT

Verantwoordelijke licht:

Jasper Vanhalle – T. 0486 12 89 42

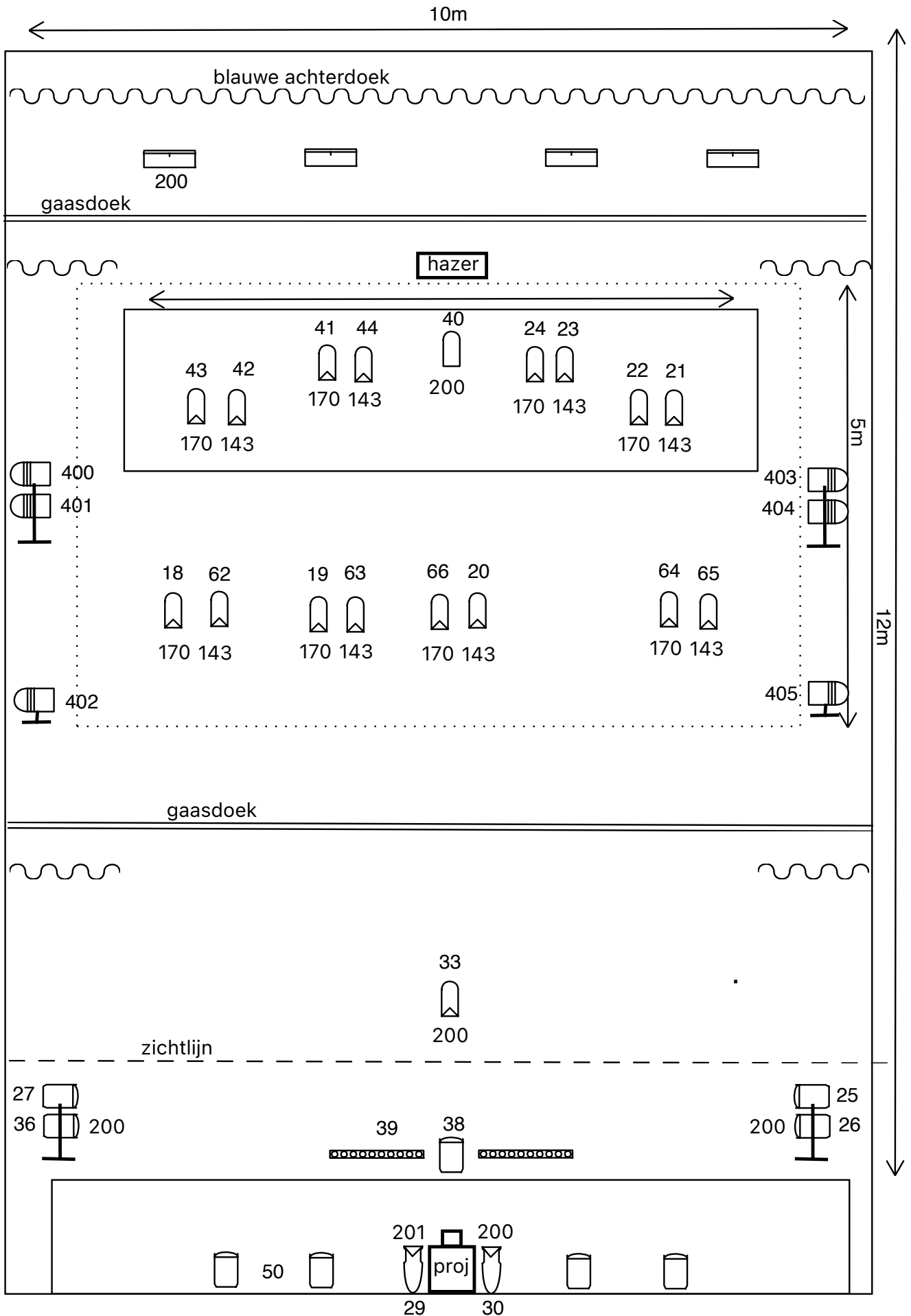
Wij brengen mee:

- * 2 strip light
- * 6 briteq led lights
- * 4 Chauvet Ovation
- * projector

Wij vragen:

- * Zie lichtplan op volgende blz.
- * 4 lichttoertjes
- * 1 pc op vloerstatief
- * hazer of rookmachine
- * 17 parren 62 en 1 x par 61
- * 2 profielen
- * 5 pc met flappen en 4 in de front

LICHTPLAN 'Orfeus'



PARKING

Voor een lichte vrachtwagen van 2,20 m hoog en 4,50 m lang.

MUZIKANTEN + KOEN

Aankomst: 17u à 17u15, tenzij anders afgesproken.

Uurschema: 17u30 raccord, 18u30 maaltijd, 20u of 20u15: voorstelling.

Loges: voldoende ruimte voor 16 personen, aanwezigheid van douche en handdoeken (voor Koen).

Versnaperingen en wat fruit worden geapprecieerd.

CATERING

Wij appreciëren het enorm als u het volgende kan voorzien:

* **2 broodjes om 13u** voor de technici (waarvan 1 vegetarisch)

Belangrijk! Als het aankomstuur verandert naar 13u, moeten er geen broodjes voorzien worden.

* **18 warme maaltijden om 18u30** voor de acteur/muzikanten en technici (**zie schema onderaan**)

Verder graag water, koffie, thee en frisdranken.

	alles	veggie	allergie
Jasper Vanhalle (techniek)	*		
Laurens Ingels (techniek)		*	
Koen De Graeve	*		
Peter Vermeersch	*		
Martí Melià Margañon	*		
Michel Mast	*		
Marc Meeuwissen	*		
Benjamin Boutreur		*	
Bruno Vansina	*		
Teun Verbruggen	*		
Peter Vandenberghe	*		
Bart Maris	*		
Kristof Roseeuw	*		
Berlinde Deman	*		paprika
Wim Segers	*		pitvruchten
Pauline Leblond	*		eieren
Frederik Leroux-Roels	*		gluten
Peter Delannooye	*		gluten
	16	2	

OPMERKING

Gelieve de technische fiche op voorhand nauwkeurig te volgen inzake voorbereiding en materiaal.

Op een aantal van deze technische vereisten kunnen uitzonderingen gemaakt worden in geval van voorafgaande afspraak. Indien u aan deze voorwaarden niet kan voldoen, gelieve dan contact met ons op te nemen. Wij zijn immers altijd bereid om oplossingen te bedenken bij mogelijke problemen.

Wij proberen steeds op voorhand contact op te nemen met de zalen, soms lukt dit niet altijd hetzij door afwezigheid van de zaaltechniek hetzij door drukke opbouwdagen bij ons. In dat geval is een mailtje zeer handig. Dat mag naar **techniek@arsenaallazarus.be**.

De technische fiche maakt deel uit van het contract.