

COLLECTIEF VERLOF

TECHNISCHE FICHE

nacht/zicht

(EN WANNEER ER MET VIER NIKS TE VIEREN VALT!)



De technische fiche maakt integraal deel uit van het contract. Indien de organisator (een deel van) het gevraagde materiaal niet heeft, wordt hierover altijd enkele weken op voorhand gecommuniceerd met *Collectief Verlof* en wordt er samen naar een oplossing gezocht. Indien er materiaal moet bijgehuurd worden, vallen de kosten daarvan op de organisator.

Contact

Productie Justine Chemay (productie)
productie@collectiefverlof.be
+32 (0) 477 20 23 17
Bart van der Heijden (artistieke en zakelijk leiding)
bart@collectiefverlof.be
+32 (0) 496 08 66 01

Techniek Steven Bosmans
steven.bosmans@gmail.com
+32 (0) 475 89 10 00

Boeking (vanaf april 2024)
Huub Colla
info@huubcolla.be
+32 +(0) 485 71 61 57

Korte info

LOAD-OUT ca. 15 minuten
OPBOUW ca. 5u bij zaal met beweegbare trekken
AFBRAAK ca. 1u
LOAD-IN ca. 15 minuten

PARKING 4 personenwagens

VOORSTELLING ca. 1u (geen pauze)

CAST & CREW 7 personen

TECHNISCHE PLOEG ORGANISATOR

Load-out/Load-in 1 persoon
Opbouw/Afbraak 2 techniekers
Bij voorstelling 1 techniker stand-by

BACKSTAGE

- 2 - 4 **verwarmde** kleedkamers met warm en koud stromend water
- minstens 4 **gescheiden** douches en 4 **propere** badhanddoeken (optioneel)
- een strijkijzer en een strijklank
- toegang tot een WIFI-aansluiting

CATERING

- Speeldag: graag 7 **gezonde** (liefst warme) maaltijden waarvan
 - **1 veganistisch** (geen dierlijke producten)
 - **1 koolhydraat-arm**
 - **1 lactosevrij**
- Graag de maaltijd min. 1,5u voor aanvang.

Scène

Wat we vragen van de zaal

Breedte: 10m
Diepte: 10m
Hoogte: 6m onderkant trekken
Afstopping: zwarte fond, zwarte coulissen jardin en cour
Vloer: zwarte, egale vloer

Decor

Wat we vragen van de zaal

- coulissen jardin en cour
- Hazer
- Cat 6 coulis jardin naar FOH

Wat we zelf meebrengen

- 8 x gaasdoek
- Lantaarn
- Valsysteem pluimen
- 3x Led horizon
- Rookmachine
- Houten kader aan 2 steels

Licht

Wat we vragen van de zaal

- Lichtarmaturen en kleurfilters volgens Lichtplan

Wat we zelf meebrengen

- Grandma3 Compact, node rack.

Geluid

Wat we vragen van de zaal

- Degelijke zaaldekking eindversterking LR+C & sub
- 4x monitor 2 jardin en 2 cour.
- Mengtafel (idealiter A&H SQ-5/6) met minimum 4 stereo-inputs en 2 monitorlijnen

Wat we zelf meebrengen

- Laptop met geluidskaart
- 4x headset zender + ontvanger (freq: 518 - 578 MHz)

Veiligheid

Open vuur of kaarsen:	Nee
Effecten:	Strobo-effecten → gevoelig voor mensen met epilepsie!!
Hoogtewerk:	Nee
Gevaarlijke stoffen:	Nee

Deze technische fiche beschrijft de ideale voorwaarden voor deze voorstelling. Als er problemen of opmerkingen zijn bij deze fiche, aarzel dan niet om ons te contacteren. Elk probleem valt immers op te lossen.

Alvast bedankt en tot binnenkort!

Collectief Verlof

Scènebeeld



Zwarte fond

Lx5 -8.5M

Lx4 -7M

Lx3 -5.5M

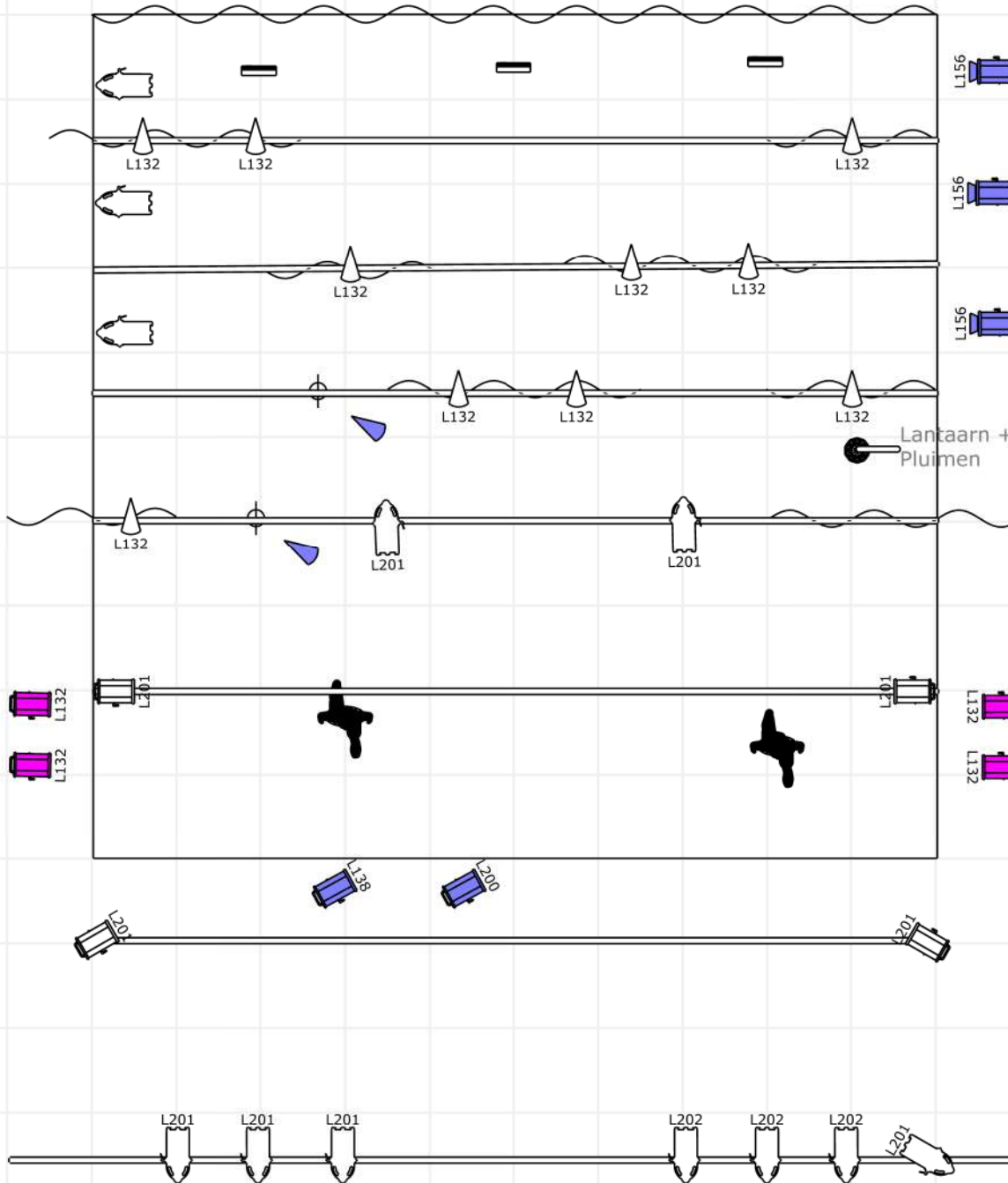
Lx2 -4M

Lx1 -2M


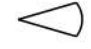




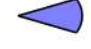
Podium rand 0M

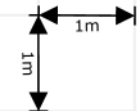
Procenium -1M

Front



Symbol key

-  Warp 22°-50° (12)
-  Par 64 CP62 (10)
-  Europe C 101 Floor (5)
-  Europe C 101 Ballettoren (4)
-  Europe C 101 (4)
-  Ovation CYC 1 FC (Eigen) (3)
-  Par CP61 floor (2)



Project Nachtzicht		Afstopping op 11m. Wij spelen op een zwarte achterdoek. +32/475/891/000	
Project number Asse		Project date 22-9-2023	
Client Collectief Verlof			
Drawing author Steven Bosmans		Drawing version 1.2	
		Document name Nachtzicht.c2p	