

# Over de Berg – Blauwhuis

## Technische Fiche

### Productie:

Lotte Van Craeynest  
lotte@blauwhuis.be  
+32 472 63 60 72

### Techniek:

Remko Janszen  
mail@remkojanszen.be  
+32 477 92 14 63

**Titel:** Over de Berg

**Duur:** 60 minuten (zonder pauze)

**Crew:** 1 acteur & 1 techniker

**Uur van aankomst:** min. 4 uur voor aanvang,  
bij voorstelling i/d voormiddag opbouw een dag op voorhand!!!

**Aantal technici zaal:** min. 2 (tijdens opbouw en afbraak)

**Catering:** bij 1 voorstelling graag een lichte broodmaaltijd voor 2 personen,  
bij 2 voorstellingen wordt een warme maaltijd geapprecieerd.  
(1 vegetariër, 1 alleseter)

### SCENE:

Minimale afmeting: 8m x 8m.

Zwarte vloer of zwarte balletvloer

Standaard coulissen/zijzwart

Zwarte/nachtblauwe backdrop op max. 7 mtr. vanaf voorrand scène

(met doorgang in midden, er moet achterlangs gelopen kunnen worden)

Eventueel vragen we twee zwarte of nachtblauwe extra doeken (poten) om aan beide zijden van het decor in te hangen (min. 5 meter hoogte), dit hangt van de zichtlijn af.

### DECOR:

Hoogte: 5.10m (Lager is mogelijk in overleg vooraf)

Breedte: 3m (huisje incl. ladder)

Diepte: 2m (huisje incl. ladder)

In het grid: 4 x Mijnlamp aan (gecertificeerde) manuele lier

### OVERIGE INFORMATIE:

Het decor bestaat uit een huisje van ± 1.20m bij ± 2.50m (en 5m hoog) dat op +/- 3m afstand van het publiek wordt geplaatst in het midden van de scène. Maximaal 2m achter het huisje wordt het zwarte achterdoek (dat door het theater wordt voorzien) opgehangen. Achter het achterdoek dient er ruimte te zijn om achterlangs te kunnen passeren. Achter het huisje wordt een actieve speaker, in het huisje een rookmachine etc. geplaatst. Rond het huisje hangen vier lampen aan stalen kettingen in het grid. Verder dient de voor-scène leeg te zijn (eventuele front-fill speakers gebruiken we niet)

**Mocht er iets in het theater niet aanwezig zijn, of afwijken van het gevraagde, graag vooraf contact opnemen met Remko Janszen (+32 477 92 14 63). Alvast bedankt!**

# Technische benodigheden

De technische regie wordt gedaan vanuit de zaal, op een tafel midden achter op de tribune, of een daarvoor bedoelde vaste plek van het huis, liefst niet in een regiecabine. Bediening gaat via een MacBook + extra monitor en een kleine mengtafel, hiervoor is min. 1m20 breedte nodig, als het kan wat meer.

## LICHT:

Zie ook lichtplan in bijlage.

### Wij vragen:

- 5-polige DMX aansluiting (universe 1)
- 12 x PC 1KW + 5 barndoors
- 10 x PAR64 (cp62) + 2 x vloerstatief
- Filters:
  - 2 x L118 (PC)
  - 3 x L132 (PC)
  - 2 x L132 (par)
  - 3 x L180 (PC)
  - 2 x L180 (par)
  - 2 x L200 (par)
  - 4 x L203 (PC's front)
  - 1 x L117 - 1 x L 142 (vloer)

### Wij nemen mee:

- Chamsys MagicQ + dongle (MacBook )
- 4 x PAR56 in grote ombouw (mijnlamp)
- 3 x Pinspot
- 1 x LED par (3p. DMX)
- 1 x Kabuki op dimkanaal

---

## GELUID:

### Wij vragen:

- FOH dekkend voor zaal
- 1 x (actieve) full-range monitor, midden-achter dekor
- XLR inputs L/R naar FOH
- XLR input naar monitor op scène  
(L/R en monitor inputs kunnen evt. via (digitale) mixer van huis gerouted worden)

### Wij nemen mee:

- Qlab (MacBook)
- Behringer Xenyx X1204 mixer
- Sennheiser zendermic (headset)
- Synco zendermic (headset)

---

## OVERIG:

### Wij vragen:

- midden-achter dekor op vloer, naar huisje:
- 1 x DMX aansluiting 3-polig
- 1 x vaste spanning + tripletblokje
- 2 x dimmeraansluiting

### Wij nemen mee:

- Rookmachine
- Rooktablet

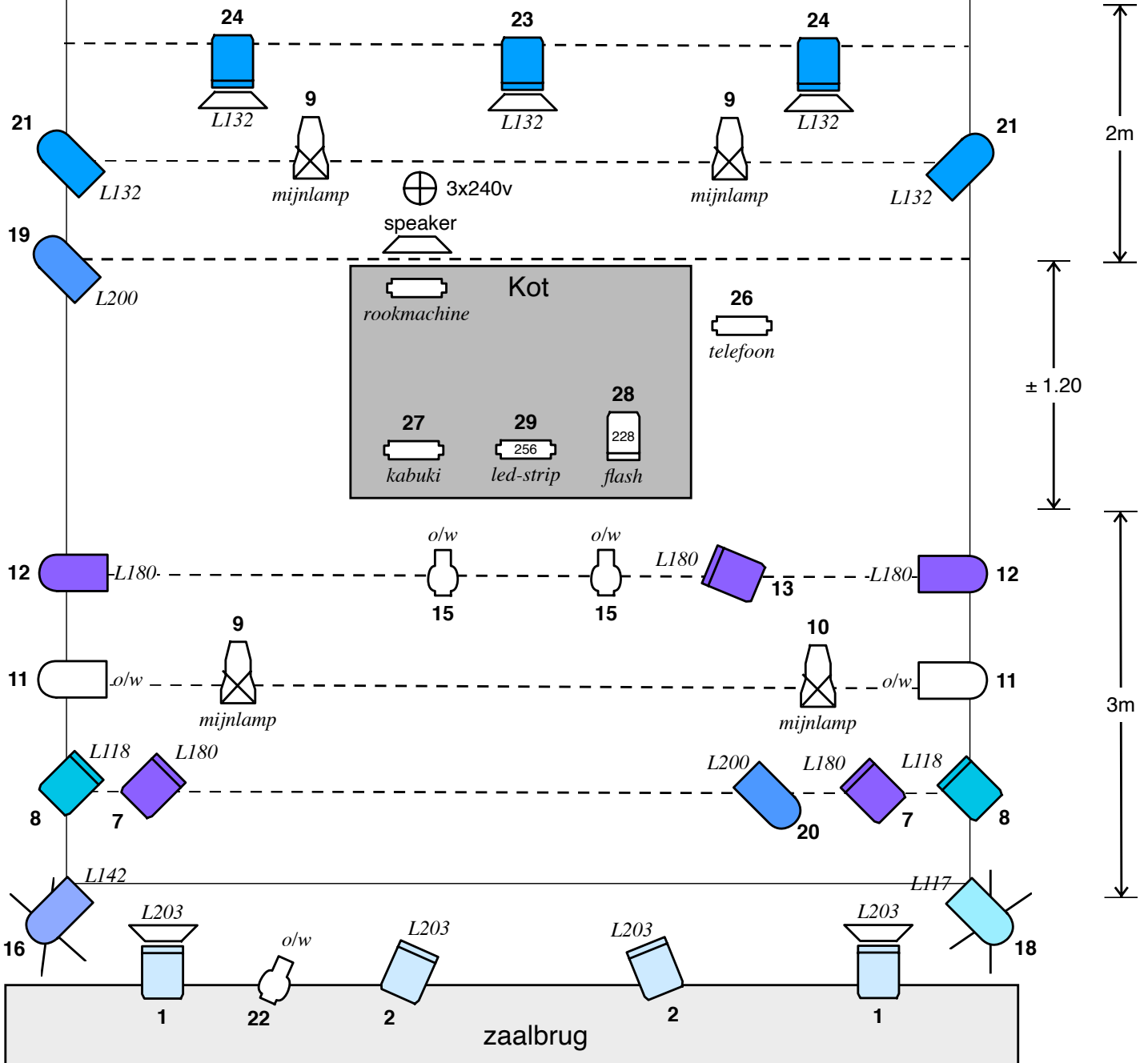
Achtermuur



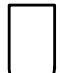


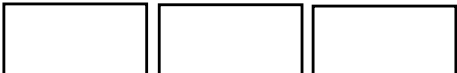

Achtermuur

10.00 mtr

Achterdoek

Achterdoek



	12 x PC	Kabuki channel	
	10 x P64 cp62	Telefoon channel	
	3 x Pinspot	Zaallicht channel	
	4 x Mijnlamp		

**PATCHLIST - OVER DE BERG**

UNI	HEAD	DMX	DMX	DMX	
1-	1				FRONT L/R
1-	2				FRONT MID
1-	3				ZAAL extra
1-	4				ZAAL extra
1-	5				ZAAL extra
1-	6				ZAAL main
1-	7				ZIJLICHT TOP PC L180
1-	8				ZIJLICHT TOP PC L118
1-	9				MIJNLAMP JARDIN + ACHTER
1-	10				MIJNLAMP COUR
1-	11				STRAAT PAR O/W
1-	12				STRAAT PAR L180
1-	13				TOP PC L180
1-	15				PINSPOTS TOP
1-	16				VLOER PAR L142
1-	18				VLOER PAR L117
1-	19				KOT TEGEN JARDIN PAR L200
1-	20				KOT FRONT COUR PAR L200
1-	21				TEGEN L/R PAR L132
1-	22				PINSPOT VIK
1-	23				TEGEN MID PC L132
1-	24				TEGEN L/R PC 132
1-	26				TELEFOON
1-	27				KABUKI
1-	28	228	x	x	LED COB-PAR FLASH
1-	29	256	x	x	LEDSTRIP VIK