

TECHNISCHE FICHE

EVEN PINGPONGEN

Het Kwartier / Mariën & von Winckelmann en theater arsenaal
Update 04/02/2025



CONTACT:

Productie / zakelijke en dagelijkse leiding Het Kwartier

Flore Opsomer

+32 478 95 39 39

flore@hetkwartier.be

Techniek tournee LICHT

Bert Laurijssens

+32 487 69 13 12

bertlaurijssens@hotmail.com

Techniek tournee GELUID & VIDEO

Rutger Mollen

+32 494 04 60 44

rutger@theaterarsenaal.be

Duur voorstelling: 70 min zonder pauze
Deuren: 5 min voor aanvang
Opbouwtijd: min. 4 uur – graag starten om 9u bij namiddagvoorstellingen
Afbouwtijd: 1,5 uur
Cast: 3 spelers
Crew: 2 technici (+ begin tournee: extra stagiair)

Te voorzien door het cc:

Gelieve 2 techniekers van de zaal te voorzien
Gelieve parkeerplaats voor Bestelwagen 20m³ + mogelijk 2 personenwagens te voorzien

Te voorzien door het cc:

Loge voor 3 personen & 3 handdoeken
Stoomstrijkijzer + strijkplank
Wasmachine & droger
Bruis en plat water, warme dranken en frisdrank
Fruit en snacks
Koelkast om moedermelk koel te bewaren

Te voorzien door het cc:

Catering graag **vegetarisch** (allergieën: kiwi & banaan)
Exacte aantallen worden gemaïld per speelplek

Bij avondvoorstelling:

graag een warme maaltijd 2u15 op voorhand

Bij schoolvoorstellingen:

graag een lichte maaltijd op de middag

Bij een school + avondvoorstelling op 1 dag:

graag een lichte maaltijd 's middags & warme maaltijd 2u15 voor de avondvoorstelling

Voor techniek graag telkens een broodjeslunch voorzien 's middags

SCENE

Breedte: min. 7 m

Diepte: 9 m

Hoogte licht: 6 m

Het Kwartier/theater arsenaal brengt mee:

- halve ovalen aluminium constructie (4 stukken van 4 meter) met witte 'spaghetti'-draden de aluminium constructie wordt bevestigd aan 5 ophangpunten met bouten en oogmoeren
- Kleine "machine" bestaande uit flightcase met halve pvc-bol met ingebouwde ledverlichting
- Aluminium minibar
- Witte tape voor het aanduiden van posities op de balletvloer

Te voorzien door het cc:

Gelieve een zwarte balletvloer te voorzien

Geen aflopende scène

Blackbox-opstelling (zijzwart + achterzwart)

VIDEO

Het Kwartier/theater arsenaal brengt mee:

1x projector panasonic met bijhorende lenzen

50m sdi-kabel

1x black magic converter

1x shutter DMX gestuurd.

idealiter hangt de projector op 11 m afstand van ons achterdoek.

indien dit niet mogelijk is, projecteren we vanuit de regie of gebruiken we in overleg de projector van de zaal.

Te voorzien door het cc:

DMX aansluiting tot aan de shutter/projector

LICHT

zie ook lichtplan

Het Kwartier/theater arsenaal brengt mee:

Lichttafel Chamsys Wing + laptop Mac

Lee 137

2 x TL-bakken (DMX)

1 x Statief (manfrotto)

1 x pc 500W

Te voorzien door het cc:

2 x vloerstatief voor pc's (lenshoogte +/- 1m)

7 x 2 kW PC

8 x 1 kW PC

10 x 1kW Fresnel
6x 1kW profiel
ACP's (zaallicht)
3 x PAR CP 60

Lee 200
Lee 202

! let op dat deze filters niet verkleurd zijn!

KLANK

Het Kwartier/theater arsenaal brengt mee:

Midas m32 geluidstafel
m32 stagerack
3x sennheiser wireless transmitters + receivers
3x DPA 6066 omnidirectional headset microphone (beige)
Computer voor het afspelen van soundscapes

Te voorzien door het cc:

Een kwalitatief front of house systeem met een volledige dekking van de tribune.

Gelieve 2 monitors te voorzien.

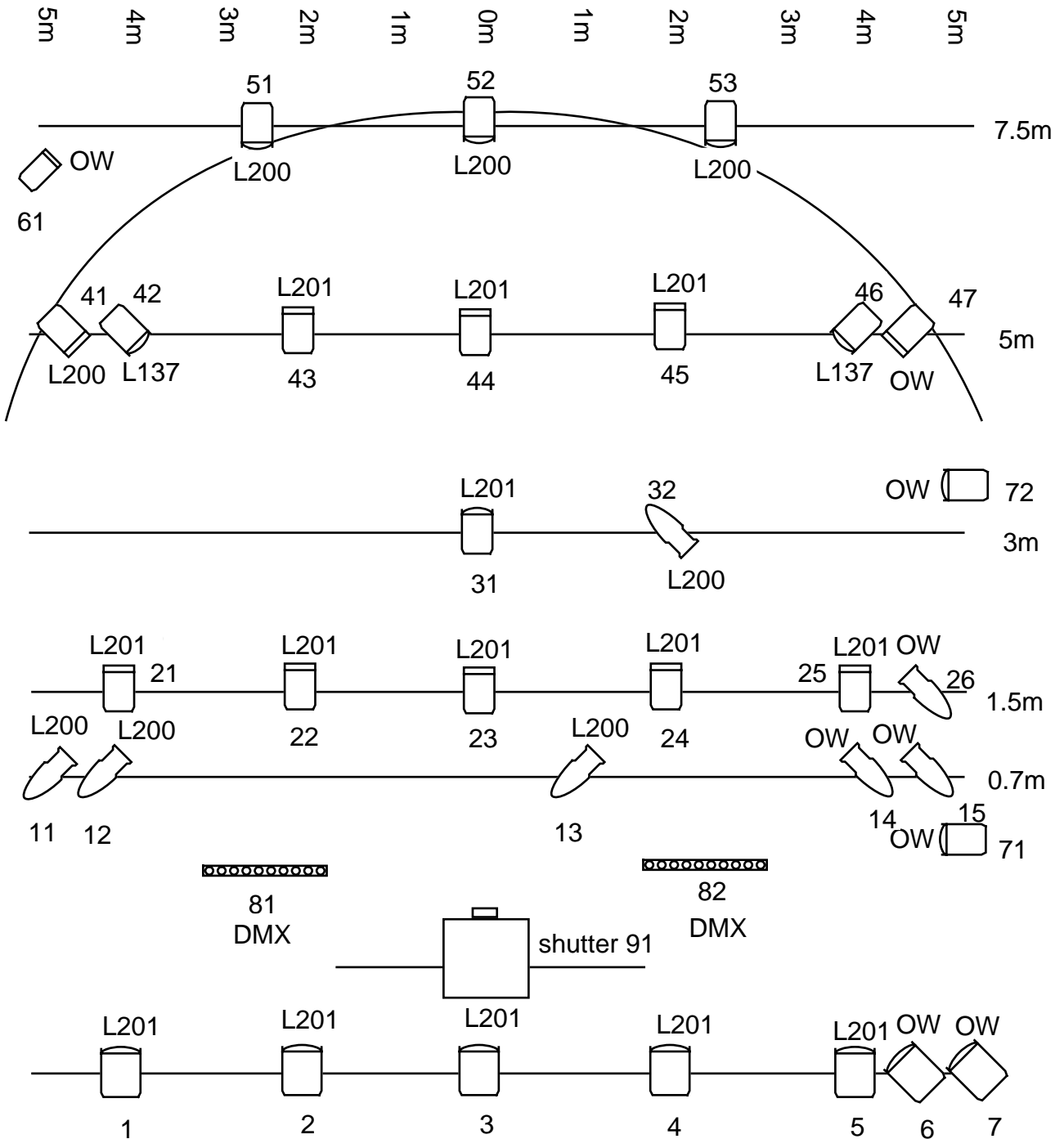
Deze worden vooraan cour en jardin geplaatst.

Tot binnenkort!

LICHTPLAN

EVEN PINGPONGEN

HET KWARTIER



- | | | |
|--|--|--|
| | | |
| | | |

Aanvullend aan dit lichtplan wordt gevraagd zaallicht te voorzien met ACP's en 3x PAR CP60 te voorzien op willekeurige plaatsen boven de eerste 6 rijen van de tribune.

shutter: 91 | rode lamp machine: 92 | machine: 93 | zaal par 1: 94 | zaal par 2: 95 | zaal par 3: 96