



ALGEMENE PRODUCTIEGEGEVENS

titel	BOZE GEESTEN
uitvoerder	LAZARUS naar F.M. Dostojevski
van en met	Anna De Graeve, Koen De Graeve, Pieter Genard, Günther Lesage, Ineke Nijssen, Lilith Pas, Ryszard Turbiasz en Joris Van den Brande
kostuum	Eline Willemarck en Amber De Saeger (assistentie)
scenografie	LAZARUS en Jasper Vanhalle
lichtontwerp	Jasper Vanhalle
licht	Bas Banen
geluid	Thibault Rottiers / Rutger Mollen
stage techniek	Gust Decoster
productieleiding	Marjolijn Hectors
productie	theater arsenaal
coproductie	Perpodium
met de steun van	de Tax Shelter van de Belgische federale overheid en de Vlaamse overheid
duur van de voorstelling	1 uur en 50 minuten, geen pauze

TECHNISCHE PLOEG

verantwoordelijke licht	Bas Banen - T. 0477 45 62 97
verantwoordelijke geluid	Thibault Rottiers - T. 0476 49 63 60
aankomst techniek	11u, tenzij anders afgesproken
voorzien opbouwtijd	5 uur (exclusief pauzes)
voorzien afbouwtijd	1,5 uur (exclusief pauzes)
hulp van de inrichter	2 personen voor opbouw en afbraak, waarvan minstens 1 techniker met kennis van de licht/geluidsinstallatie

SCÈNE / DECOR

- * Minimum afmetingen: 10 m breedte - 10 m diepte - 6 m hoogte
- * Black box of niet, wordt ter plaatse bepaald
- * Het decor bestaat uit een constructie van 4 houten podiumelementen en 14 houten vloerplaten met rubberen bescherming onderaan die we zelf meebrengen, alsook een luster en glitterdoek aan katrolsystemen.
- * **Belangrijk:** voor onze katrolsystemen hebben we contragewichten nodig, ongeveer 10 x 10 kg. Deze worden gebruikt om de ankerpunten te verstevigen en dienen voorzien te worden door de organisator.



GELUID

Verantwoordelijke geluid:

Thibault Rottiers – T. 0476 49 63 60

Wij vragen:

- * FOH PA systeem (LRC + sub + surround (indien beschikbaar))
- * XLR-kabels (+- 5 x 5 m, 2 x 10 m, 2 x 15 m)
- * 2 x floor wedges (liefst passief)

Wij brengen mee:

- * X32 Compact
- * S16 stage rack
- * Mac mini met Ableton (regie)
- * Macbook Air + Motu M2 soundcard (op scène)
- * 3 x Sennheiser EW D-EM + beltpack + DPA 4099D clip on
- * 2 x StageLine - Line Transformer Matchbox
- * 3 x Midi-keybord
- * Ear Trumpet Lab Louise
- * Overige instrumenten:
klarinet, dwarsfluit, viool, basgitaar + versterker, gitaar + versterker, pauken, accordeon
- * 2 x megafoon

Channel	Input	Mic / DI / XLR	Stand	Stage Rack / Local / USB
1	Louise	XLR	Mic stand	SR 1-1
2	Bass	DI		SR 1-2
3	Gitaar	DI		SR 1-3
4	Viool	DPA d:vote 4099D	Clip on	SR 1-4
5	Klarinet	DPA d:vote 4099D	Clip on	SR 1-5
6	Dwarsfluit	DPA d:vote 4099D	Clip on	SR 1-6
7	Keys L	Line Transformer		SR 1-7
8	Keys R	Line Transformer		SR 1-8
9	Ableton L	X-USB soundcard		X-USB 1
10	Ableton R	X-USB soundcard		X-USB 2

Output	Bus / MLR / MTX	Stage Rack / Local / USB
1	Monitor 1	SR 1-1
2	Monitor 2	SR 1-2
3		
4		
5	Surround	L 5
6	Sub	L 6
7	Main L	L 7
8	Main R	L 8

LICHT

Verantwoordelijke licht:

Bas Banen - T. 0477 45 62 97

Wij vragen:

* Zie lichtplan op volgende blz.

* Het gevraagde aantal lichtarmaturen:

- 2 x ballettorens
- 5 x PAR 61
- 15 x PAR 62
- 15 x PC 1KW
- 1 x PROFIEL 1KW
- 5 x FRESNEL

* Kleurfilters:

- PAR:
 - 8 x L202
 - 1 x L201
 - 1 x L200
 - 2 x L106
 - 2 x L156
 - 2 x L135
- PC:
 - 2 x L158
 - 4 x L201

Wij brengen mee:

* 4 x 2KW fresnels + statieven

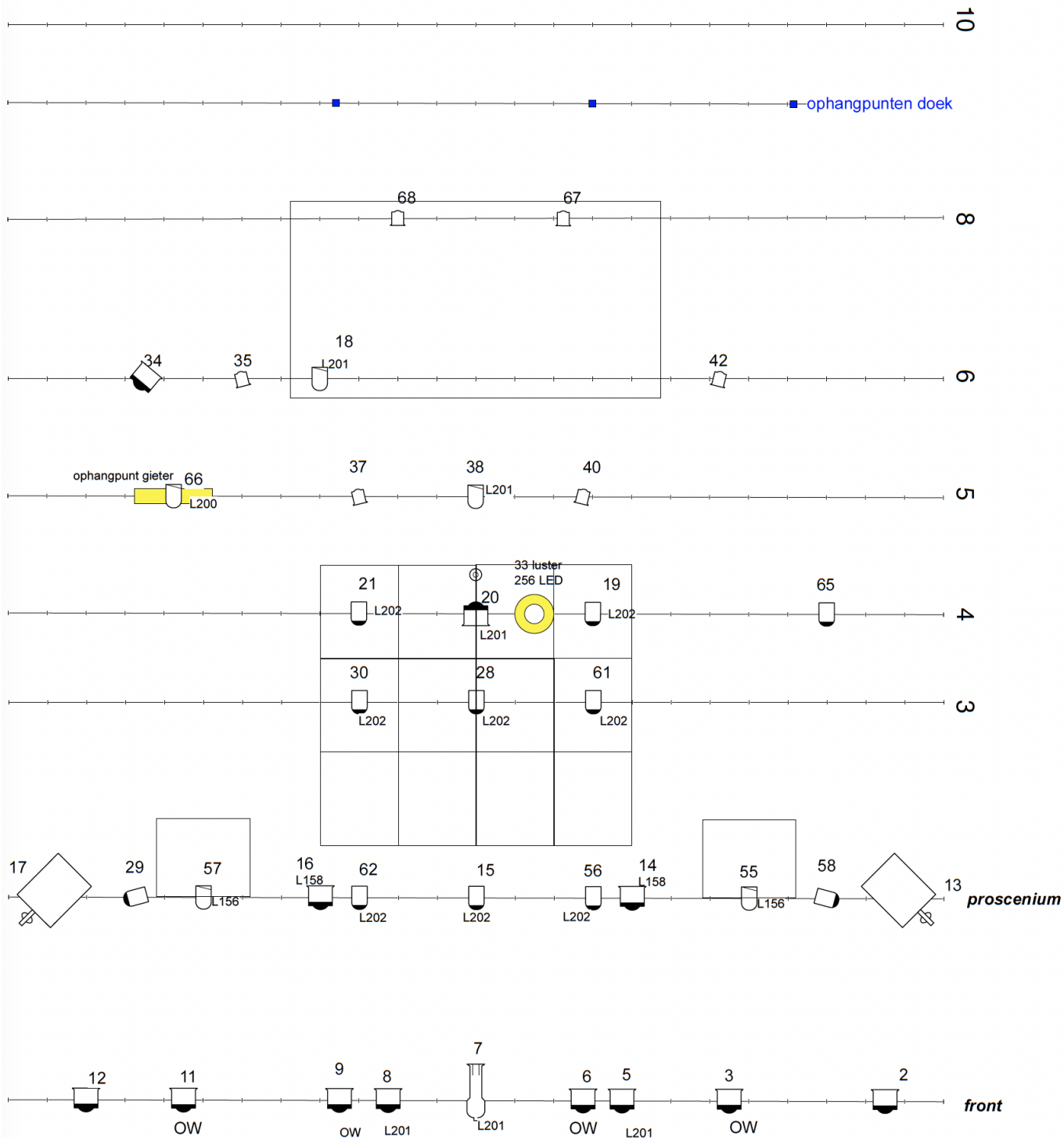
* 1 x 2KW Flood

* 4 x Striplights

* Lowfog machine

* Rookmachine

LICHTPLAN - BOZE GEESTEN (grid)

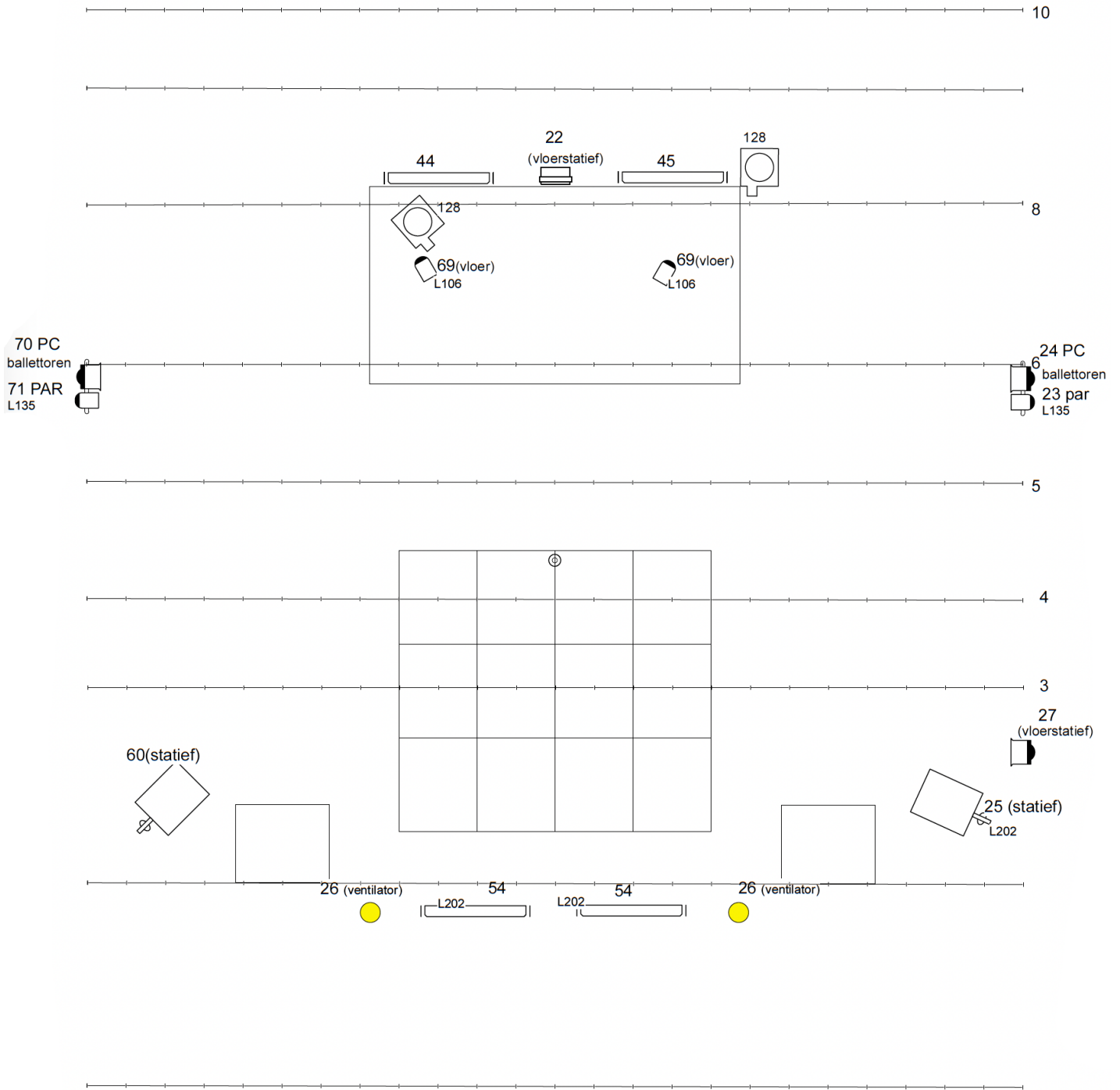


Zaallicht 72

Werklicht

Symbol Key		
	PAR 62	11
	PC 1kW	12
	2kW	2
	Luster	1
	Par 61	5
	ADB Profile Warp	1
	Fresnel	6

LICHTPLAN - BOZE GEESTEN (vloer)



Symbol Key		
	PAR 62	4
	PC 1kW	3
	2kW	2

	Ventilator	2
	Horizon	1
	Rook	2
	Sunstrips	4

PARKING

Voor een lichte vrachtwagen (meubelbak) van 2,20 m hoog en 4,50 m lang.
Nummerplaat sprinter theater arsenaal: **1-PEK-341** (2-5 april: **1-YHQ-654**)

LOGES

Voldoende ruimte voor **8 acteurs**. Aanwezigheid van douche en handdoeken is gewenst.
Versnaperingen en wat fruit* worden geapprecieerd.

**Gelieve ook enkele bananen te voorzien. Eén daarvan wordt opgegeten tijdens de voorstelling.*

UURSCHEMA

11u (tenzij anders afgesproken)	aankomst techniek + start opbouw
12u à 13u	lunch techniek
na lunch	vervolg opbouw
17u-18u	aankomst acteurs
18u	diner iedereen
19u	soundcheck
20u / 20u15 / 20u30	voorstelling

CATERING

Wij appreciëren het enorm als jullie het volgende kunnen voorzien:

* **lunch om 12u à 13u:** broodjes of brood met beleg voor 2 technici

* **diner om 18u:** 10 warme maaltijden (2 technici + 8 acteurs) - veggies en allergieën, zie onder.

Verder graag water, koffie/thee, frisdranken en rode wijn (glaasje bij het eten).

		alles	veggie (wel vis)	allergie
techniek	Bas	x		
techniek	Thibault of Rutger	x		
actrice	Anna	x		
actrice	Ineke		x	
actrice	Lilith		x	kurkuma, gember en citrus
acteur	Koen		x	
acteur	Günther	x		
acteur	Pieter		x	
acteur	Ryzard	x		
acteur	Joris	x		
		6	4	

OPMERKING

Gelieve de technische fiche op voorhand nauwkeurig te volgen inzake voorbereiding en materiaal.

Op een aantal van deze technische vereisten kunnen uitzonderingen gemaakt worden in geval van voorafgaande afspraak. Indien u aan deze voorwaarden niet kan voldoen, gelieve dan contact met ons op te nemen. Wij zijn immers altijd bereid om oplossingen te bedenken bij mogelijke problemen.

Wij proberen steeds op voorhand contact op te nemen met de zalen, soms lukt dit niet altijd hetzij door afwezigheid van de zaaltechniek hetzij door drukke opbouwdagen bij ons. In dat geval is een mailtje zeer handig. Dat mag naar **techniek@theaterarsenaal.be**.

De technische fiche maakt deel uit van het contract.